



INFORME DE ENTREGAS E PREZOS DO LEITE EN GALICIA E ESPAÑA EN FEBREIRO 2025

Este documento foi elaborado pola Asociación Galega Terra e Leite, partindo da información publicada na páxina web do MAPA ([Vacuno lechero. Declaraciones de entregas](#)) e do Milk Market Observatory ([Historical EU Prices of raw milk](#)). Como síntese da análise dos datos que figuran neste informe, pode destacarse:

- Galicia lidera as entregas de leite en España no mes de febreiro con 236.442 t, representando un 41,13% das entregas españolas (574.831 t). En Galicia diminúen con respecto ao mesmo mes do ano pasado un -0,24% (-559 t), como no resto de comunidades onde tamén diminúen neste caso nun -2,21% (-7.646,28t) e tamén a produción nacional (-1,41%; -8.205t).
- As calidades do leite en España non varían demasiado con respecto do mes pasado, a graxa, sitúase en 3,88% e a proteína en 3,40%. O diferencial de Galicia co resto de comunidades no valor da graxa (3,95% vs. 3,83%) e no valor da proteína (3,41% vs. 3,39%) son amplos.
- O prezo medio pagado polo leite en Galicia en febreiro de 2025, situouse en 47,20 c/L, unha baixada de 0,1 céntimos (-0,21%) respecto do mes anterior, por outra banda, en España mantívose en 49,50 c/L. Respecto ao mesmo mes do ano pasado o prezo medio pagado aos produtores baixou en Galicia un 3,67% (-1,80 c/L), mentres que en España fíxoo un 3,70% (-1,90 c/L). A diferenza entre o prezo medio pagado no Estado e Galicia é de 2,30 c/L.
- A estandarización do leite en España (4,0% de graxa e 3,3% de proteína) continúa amosando un diferencial de prezos máis grande entre Galicia e o resto de comunidades autónomas que o que se observa unicamente co prezo real. A media estatal estandarizada é de 49,50 c/L, que aumenta ata 51,70 c/L se non se ten en conta a produción de Galicia, onde se sitúa o prezo en 49,09 c/L.
- Os prezos de febreiro expresados en c/kg (48,06 c/kg en España e 45,83 c/kg en Galicia) son un 10,74% e 14,89% inferiores respectivamente, ao prezo medio ponderado da UE-27 (todos sen estandarizar), que se situou en 53,84 c/kg (+0,6% respecto ao mes anterior). Os prezos europeos continúan coa súa alza, manténdose en España e Galicia.
- A produción de leite ecolóxico en España situouse en 3.052t, cun prezo medio de 61,8 c/L, sendo Galicia a principal produtora con 1.563 t e un prezo medio de 61 c/L.



1.- EVOLUCIÓN DAS ENTREGAS DE LEITE EN ESPAÑA E GALICIA

EVOLUCIÓN DE ENTREGAS DE LEITE EN ESPAÑA (t)								
	2020	2021	2022	2023	2024	2025	Variación entregas 2025 (%)	
							Sobre mes ano anterior	Sobre acumulado ano anterior
Xaneiro	620.982	615.435	629.861	617.780	626.141	621.106	-0,80%	-0,80%
Febreiro*	578.984	579.066	582.287	570.880	583.036	574.831	-1,41%	-1,09%
Marzo	653.324	657.176	648.168	646.630	651.787			
Abril	636.083	642.168	627.366	631.879	643.619			
Maio	648.618	658.081	650.006	652.093	663.514			
Xuño	620.549	626.263	609.853	611.252	622.713			
Xullo	617.662	634.776	605.721	616.139	624.252			
Agosto	594.074	622.511	597.922	597.599	596.208			
Setembro	576.773	592.301	567.993	575.746	577.773			
Outubro	592.443	606.986	583.796	587.975	596.339			
Novembro	579.459	588.322	570.050	573.168	580.177			
Decembro	609.915	613.789	602.482	604.988	608.371			
TOTAL ANO	7.328.866	7.436.874	7.275.505	7.286.129	7.373.930	1.195.937		
% Variación ano anterior		1,47%	-2,17%	0,15%	1,19%			

EVOLUCIÓN DE ENTREGAS DE LEITE EN GALICIA (t)								
	2020	2021	2022	2023	2024	2025	Variación entregas 2025 (%)	
							Sobre mes ano anterior	Sobre acumulado ano anterior
Xaneiro	240.731	244.064	255.658	251.728	255.187	257.325	0,84%	0,84%
Febreiro*	223.826	228.118	234.130	231.197	237.001	236.442	-0,24%	0,32%
Marzo	251.521	258.098	258.297	260.843	264.922			
Abril	246.065	252.975	252.619	256.568	261.010			
Maio	253.708	262.276	262.448	263.815	272.020			
Xuño	243.872	251.926	249.883	250.878	260.390			
Xullo	247.281	257.532	249.585	259.686	263.457			
Agosto	239.981	254.784	248.593	251.805	254.798			
Setembro	230.519	241.317	235.490	242.203	245.096			
Outubro	236.936	248.212	242.063	246.030	250.751			
Novembro	231.196	239.338	235.197	237.689	244.475			
Decembro	241.666	249.701	247.437	249.241	254.347			
TOTAL ANO	2.887.303	2.988.341	2.971.400	3.001.683	3.063.454	493.767		
% Variación ano anterior		3,50%	-0,57%	1,02%	2,06%			

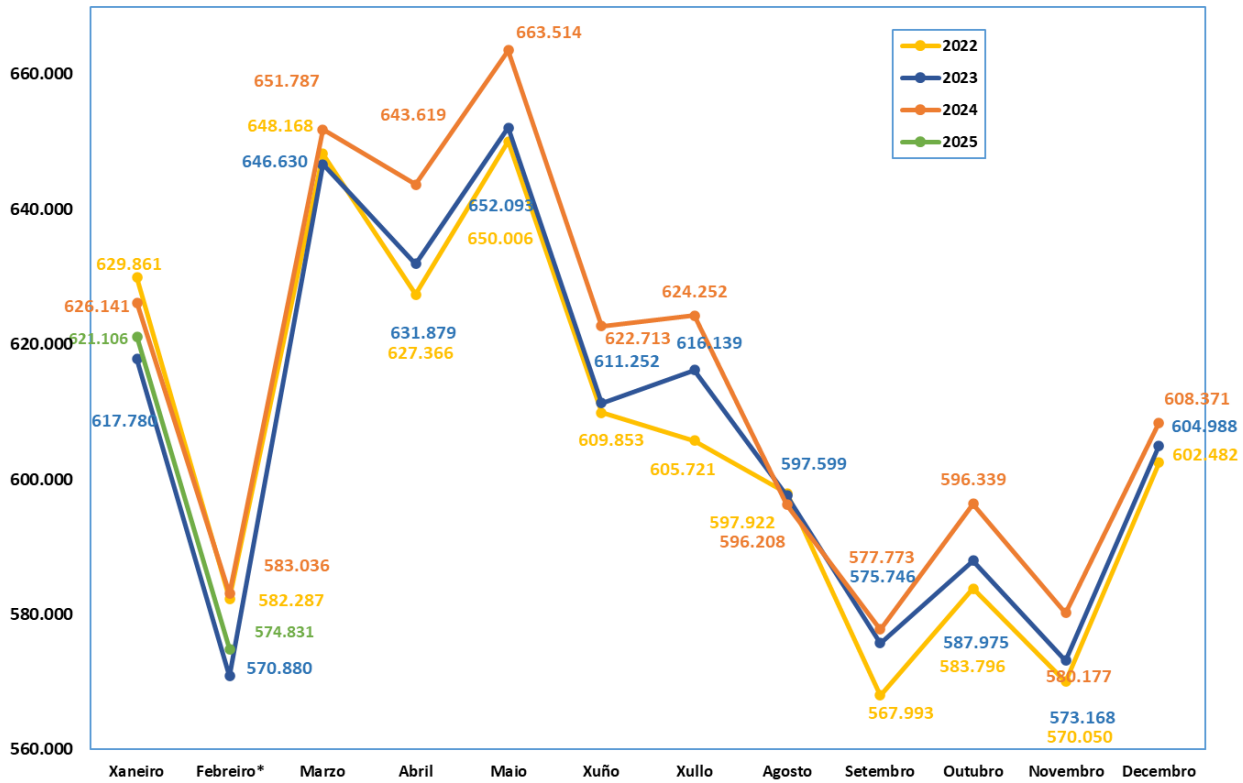
EVOLUCIÓN DAS ENTREGAS DE LEITE EN GALICIA, EN ESPAÑA E NO RESTO DAS COMUNIDADES AUTÓNOMAS (t)								
	2022	2023	2024	Febreiro 24	Febreiro 25	Variación anual (%)		
						2023/2022	2024/2023	Febreiro 25 /Febreiro 24
Entregas Galicia	2.971.400	3.001.683	3.063.454	237.001	236.442	1,02%	2,06%	-0,24%
Entregas Resto CC AA	4.304.105	4.284.446	4.310.476	346.035	338.389	-0,46%	0,61%	-2,21%
Entregas Total España	7.275.505	7.286.129	7.373.930	583.036	574.831	0,15%	1,21%	-1,41%
% Galicia/ España	40,84%	41,20%	41,54%	40,65%	41,13%			

(*) Corrixido febreiro 2020 a 28 días

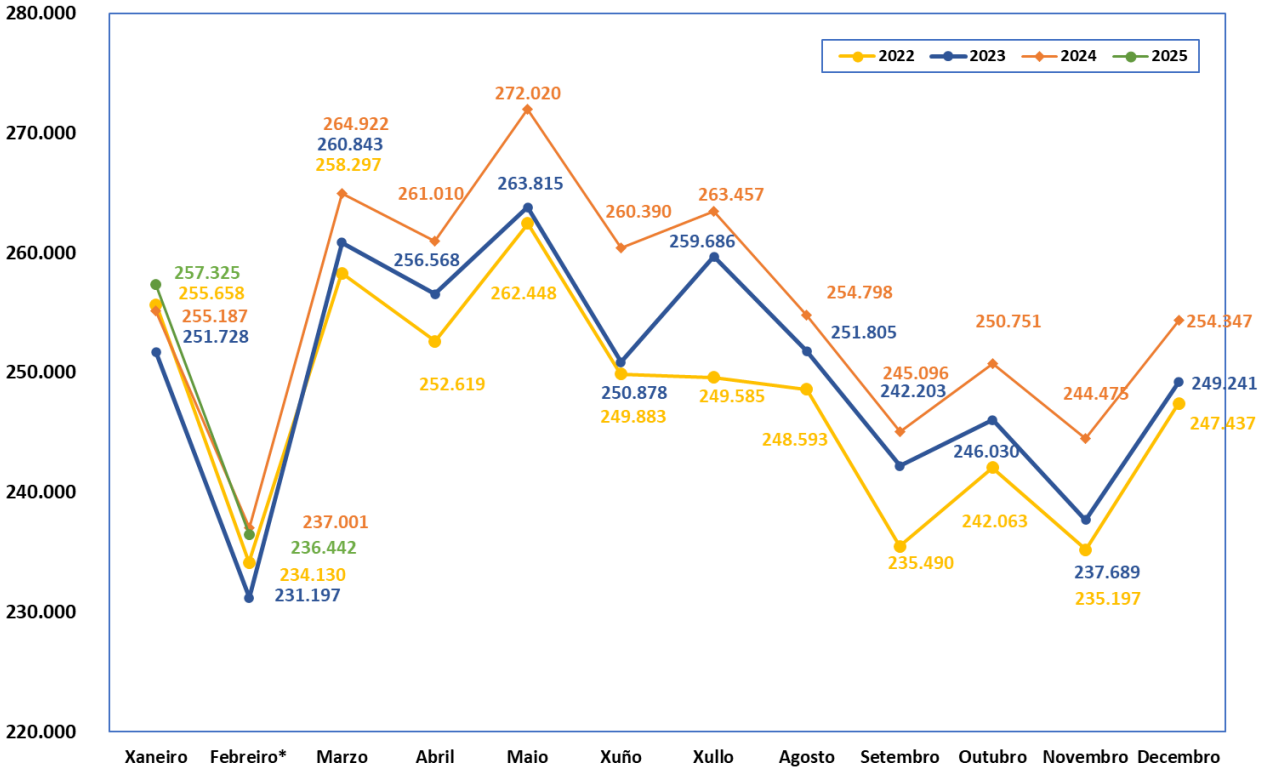
Nota: datos de entregas en España sen incluír Canarias.



ENTREGAS MENSUAIS DE LEITE EN ESPAÑA (t)

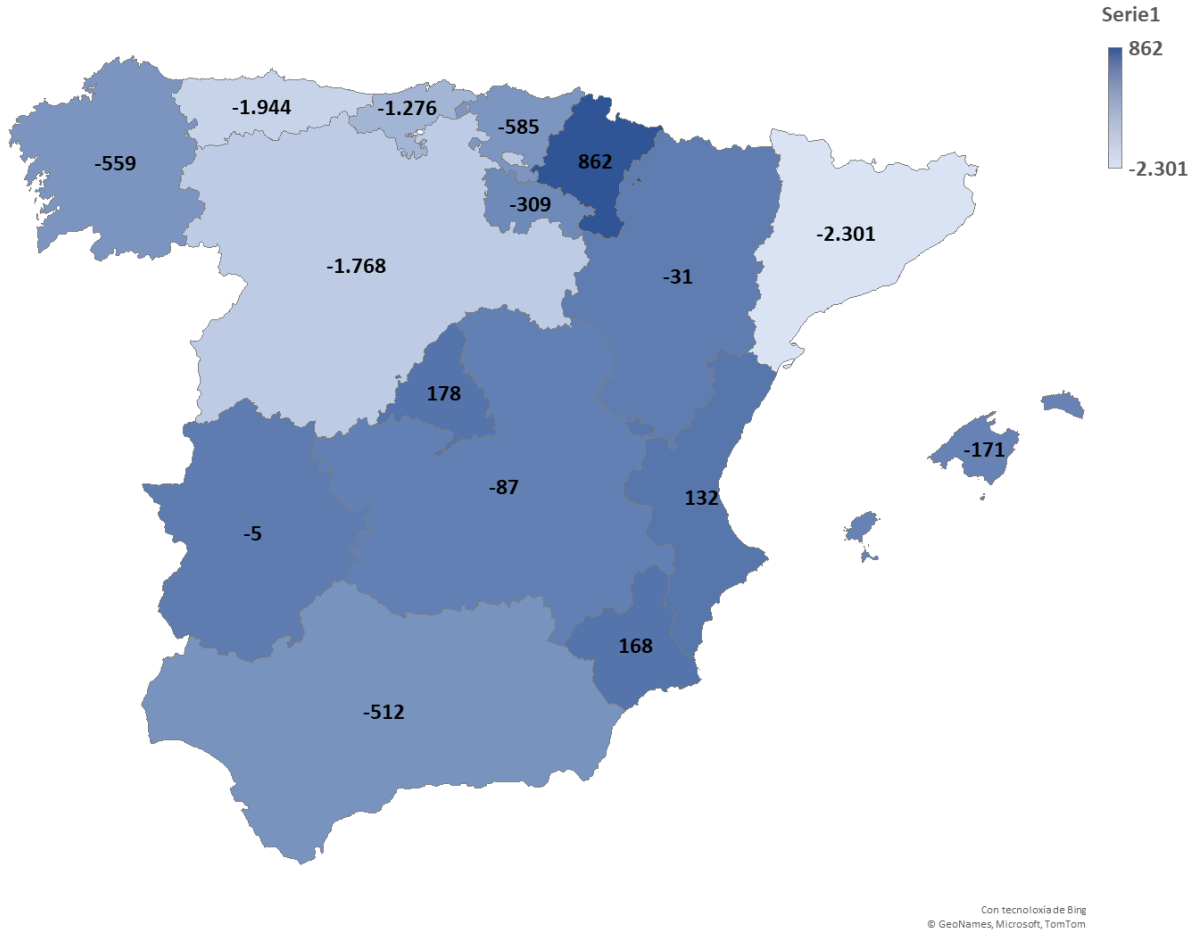


ENTREGAS MENSUAIS DE LEITE EN GALICIA (t)

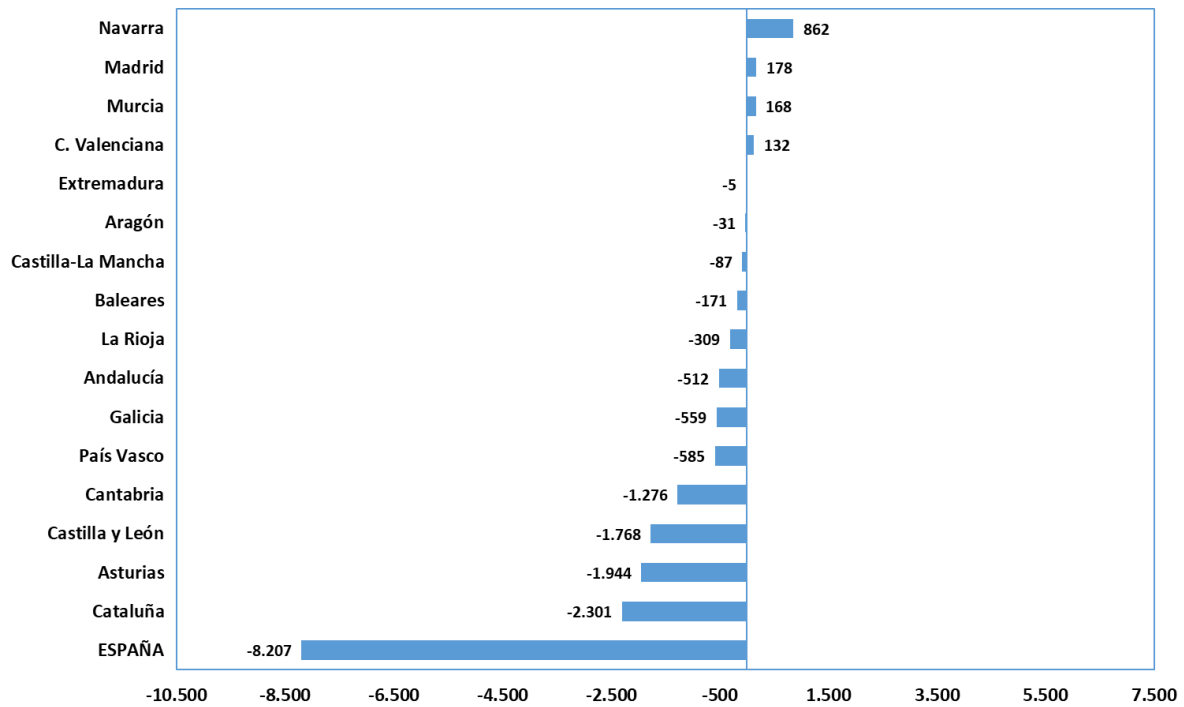


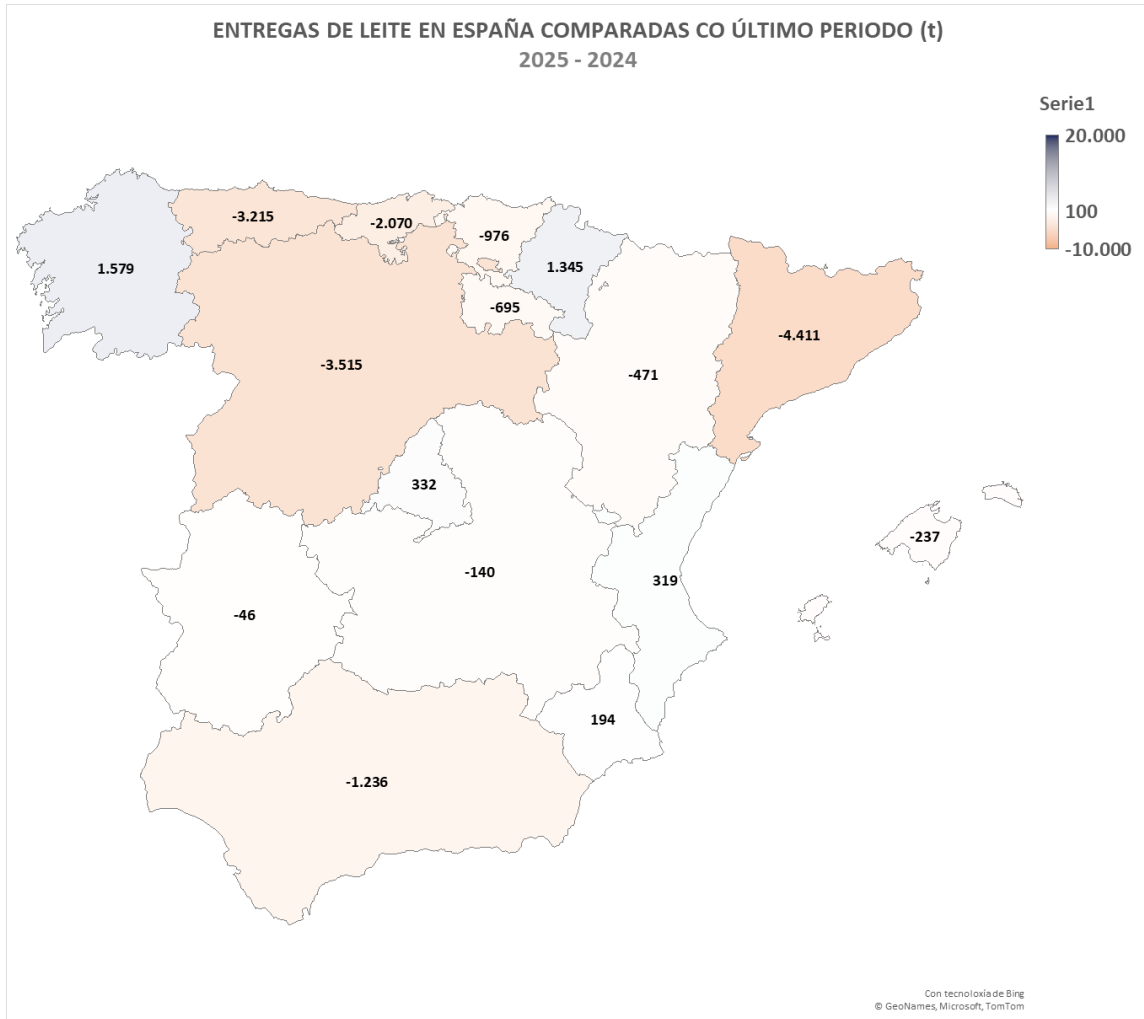


ENTREGAS DE LEITE EN ESPAÑA COMPARADAS CO ÚLTIMO PERIODO (t)
FEBREIRO 2025 - FEBREIRO 2024

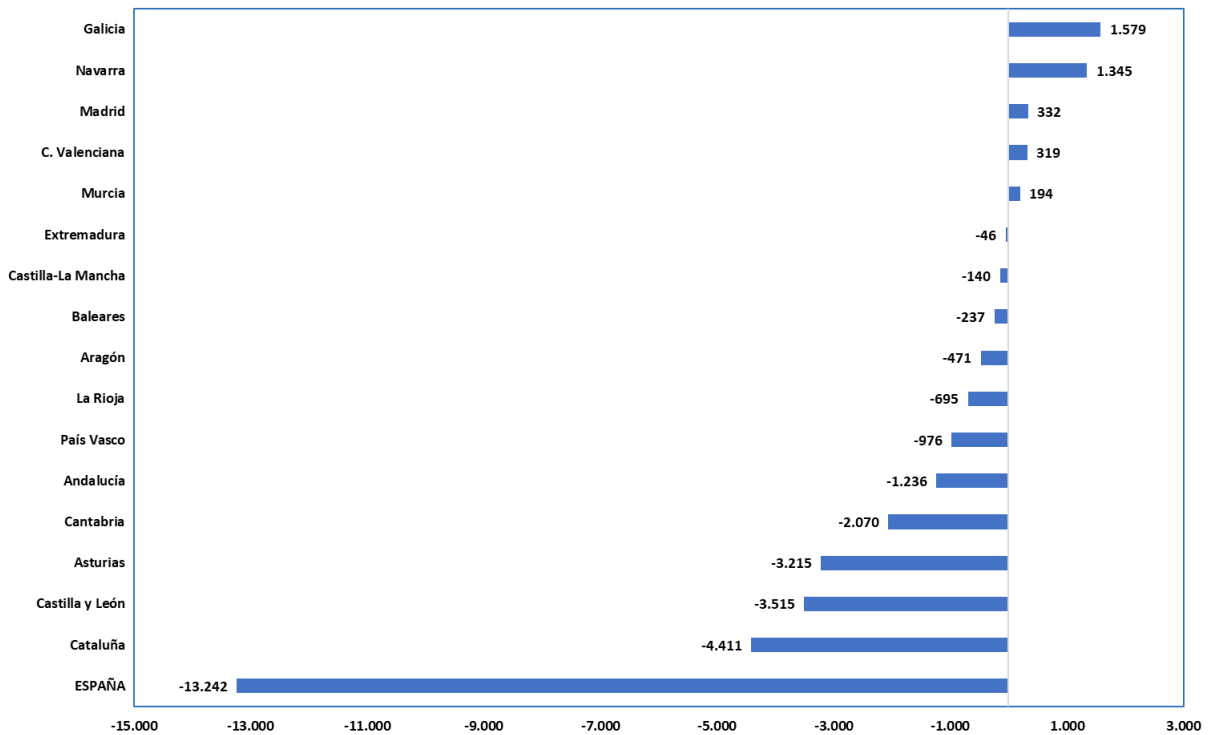


VARIACIÓN DE ENTREGAS FEBREIRO 2025 / FEBREIRO 2024 (t)





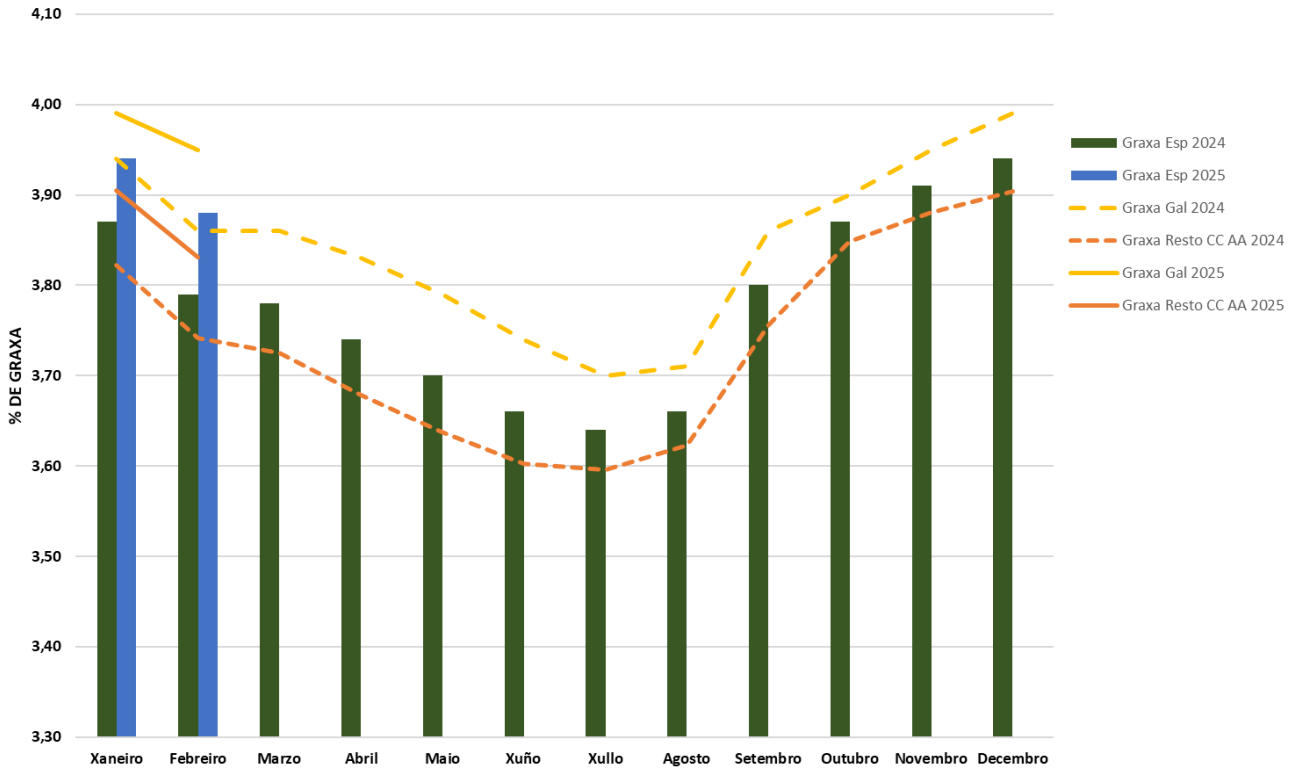
VARIACIÓN DE ENTREGAS XANEIRO A FEBREIRO 2025 - XANEIRO A FEBREIRO 2024 (t)



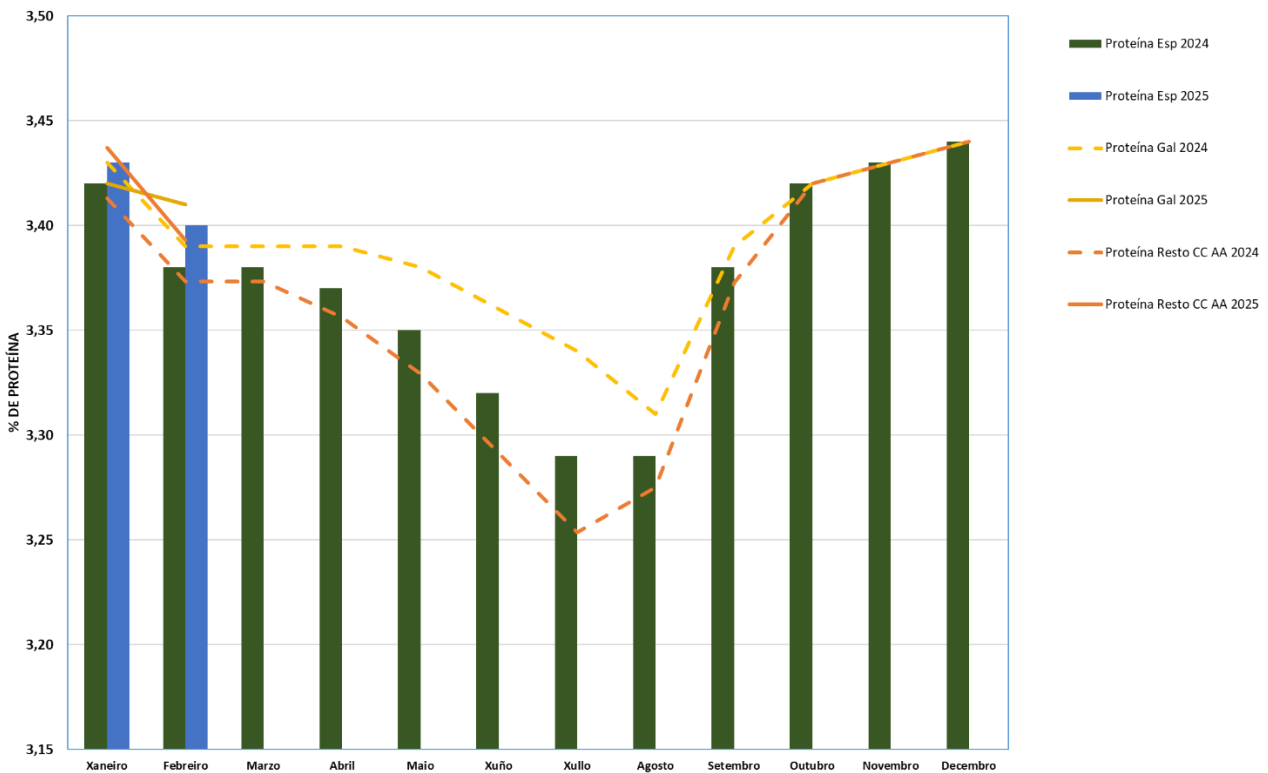


2.- CALIDADES DO LEITE EN ESPAÑA E GALICIA

EVOLUCIÓN DA PORCENTAXE MEDIA DE GRAXA EN ESPAÑA, GALICIA E RESTO DE CC AA EN 2024 E 2025



EVOLUCIÓN DA PORCENTAXE MEDIA DE PROTEÍNA EN ESPAÑA, GALICIA E RESTO DE CC AA EN 2024 E 2025



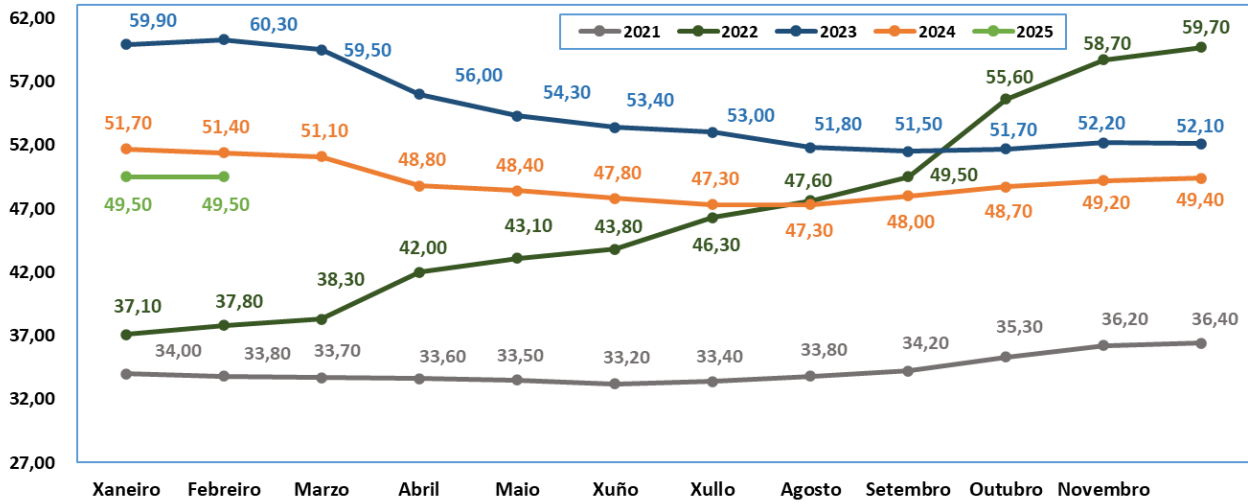
2.- EVOLUCIÓN DOS PREZOS DO LEITE EN ESPAÑA E GALICIA

EVOLUCIÓN DO PREZO DO LEITE EN ESPAÑA (c/litro)								
	2020	2021	2022	2023	2024	2025	Variación prezos 2025 (%)	
							Sobre mes anterior	Sobre mesmo mes ano anterior
Xaneiro	33,60	34,00	37,10	59,90	51,70	49,50	0,20%	-4,26%
Febreiro	33,60	33,80	37,80	60,30	51,40	49,50	0,00%	-3,70%
Marzo	33,30	33,70	38,30	59,50	51,10			
Abril	33,20	33,60	42,00	56,00	48,80			
Maio	32,90	33,50	43,10	54,30	48,40			
Xuño	32,70	33,20	43,80	53,40	47,80			
Xullo	32,50	33,40	46,30	53,00	47,30			
Agosto	32,50	33,80	47,60	51,80	47,30			
Setembro	32,90	34,20	49,50	51,50	48,00			
Outubro	33,70	35,30	55,60	51,70	48,70			
Novembro	34,10	36,20	58,70	52,20	49,20			
Decembro	33,90	36,40	59,70	52,10	49,40			
MEDIA ANO	33,24	34,24	46,43	54,68	49,10			
% Variación ano anterior		3,01%	35,60%	17,77%	-10,20%			

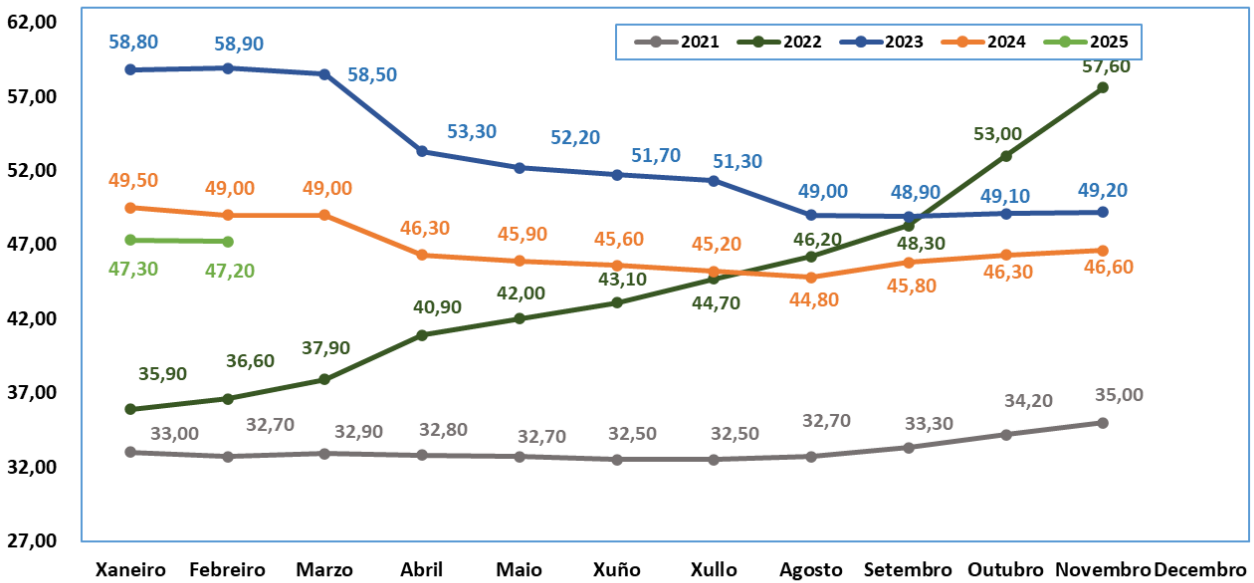
EVOLUCIÓN DO PREZO DO LEITE EN GALICIA (c/litro)								
	2020	2021	2022	2023	2024	2025	Variación prezos 2025 (%)	
							Sobre mes anterior	Sobre mesmo mes ano anterior
Xaneiro	32,60	33,00	35,90	58,80	49,50	47,30	0,21%	-4,44%
Febreiro	32,40	32,70	36,60	58,90	49,00	47,20	-0,21%	-3,67%
Marzo	32,30	32,90	37,90	58,50	49,00			
Abril	32,40	32,80	40,90	53,30	46,30			
Maio	32,10	32,70	42,00	52,20	45,90			
Xuño	31,90	32,50	43,10	51,70	45,60			
Xullo	31,80	32,50	44,70	51,30	45,20			
Agosto	31,60	32,70	46,20	49,00	44,80			
Setembro	32,00	33,30	48,30	48,90	45,80			
Outubro	32,70	34,20	53,00	49,10	46,30			
Novembro	32,90	35,00	57,60	49,20	46,60			
Decembro	32,90	35,60	58,60	49,50	47,20			
MEDIA ANO	32,30	33,32	45,28	52,54	46,76			
% Variación ano anterior		3,16%	35,89%	16,03%	-11,00%			



PREZO DO LEITE PAGADO A PRODUTORES EN ESPAÑA (c/litro)

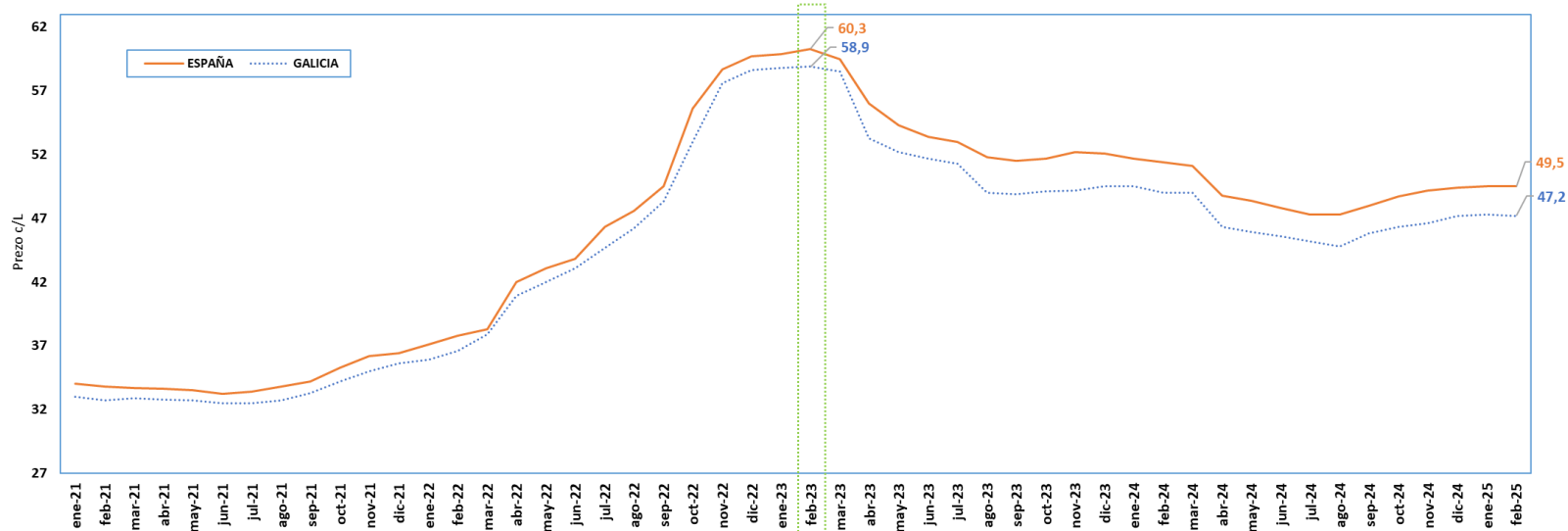


PREZO DO LEITE PAGADO A PRODUTORES EN GALICIA (c/litro)

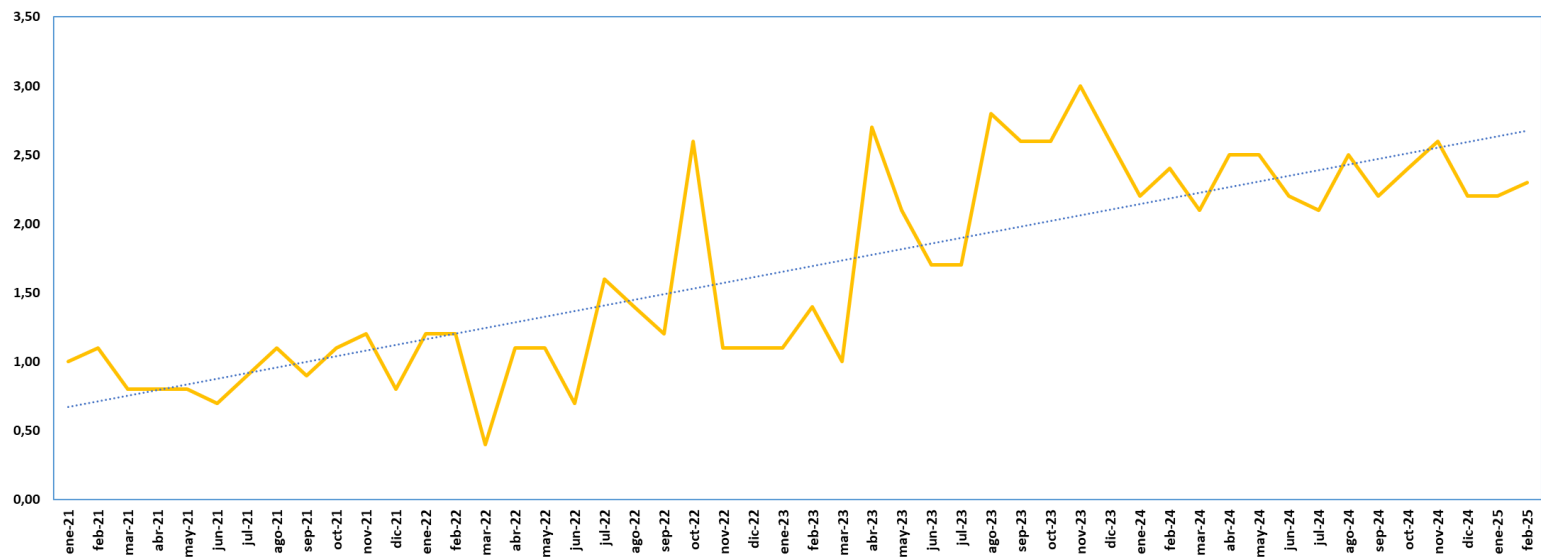




PREZO DO LEITE PAGADO A PRODUTORES EN ESPAÑA E GALICIA 2021 - PRESENTE (c/litro)

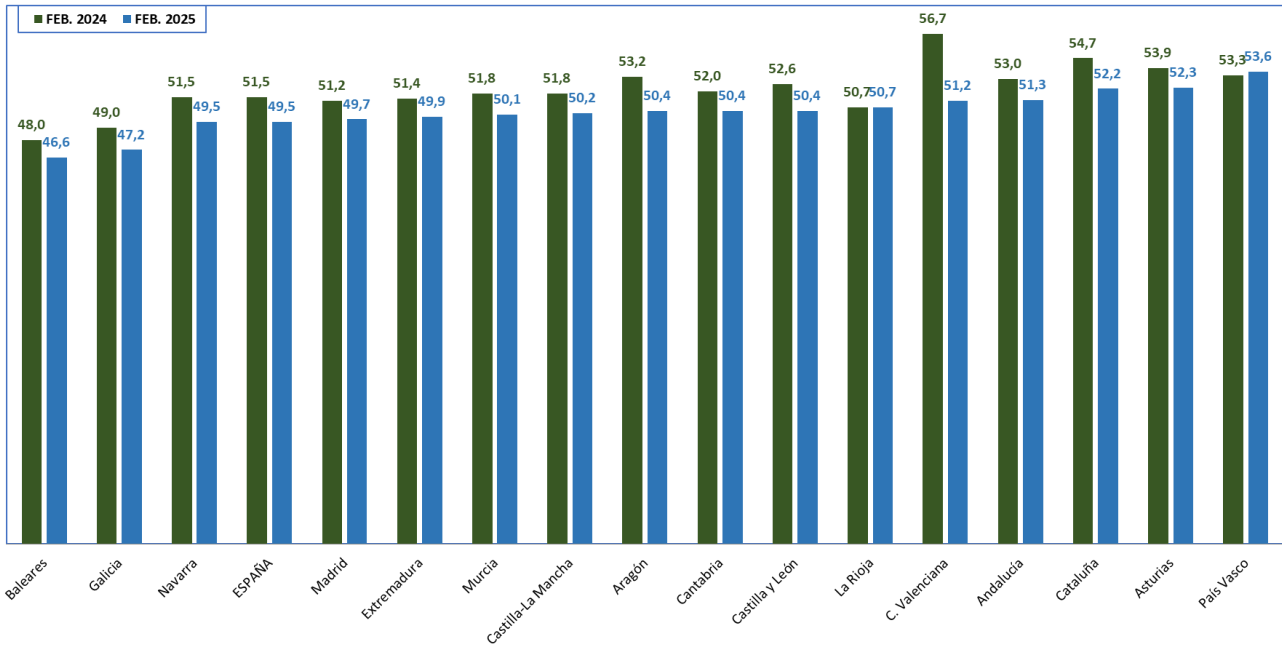


DIFERENCIAL DE PREZOS ENTRE ESPAÑA E GALICIA 2021 - PRESENTE (c/litro)

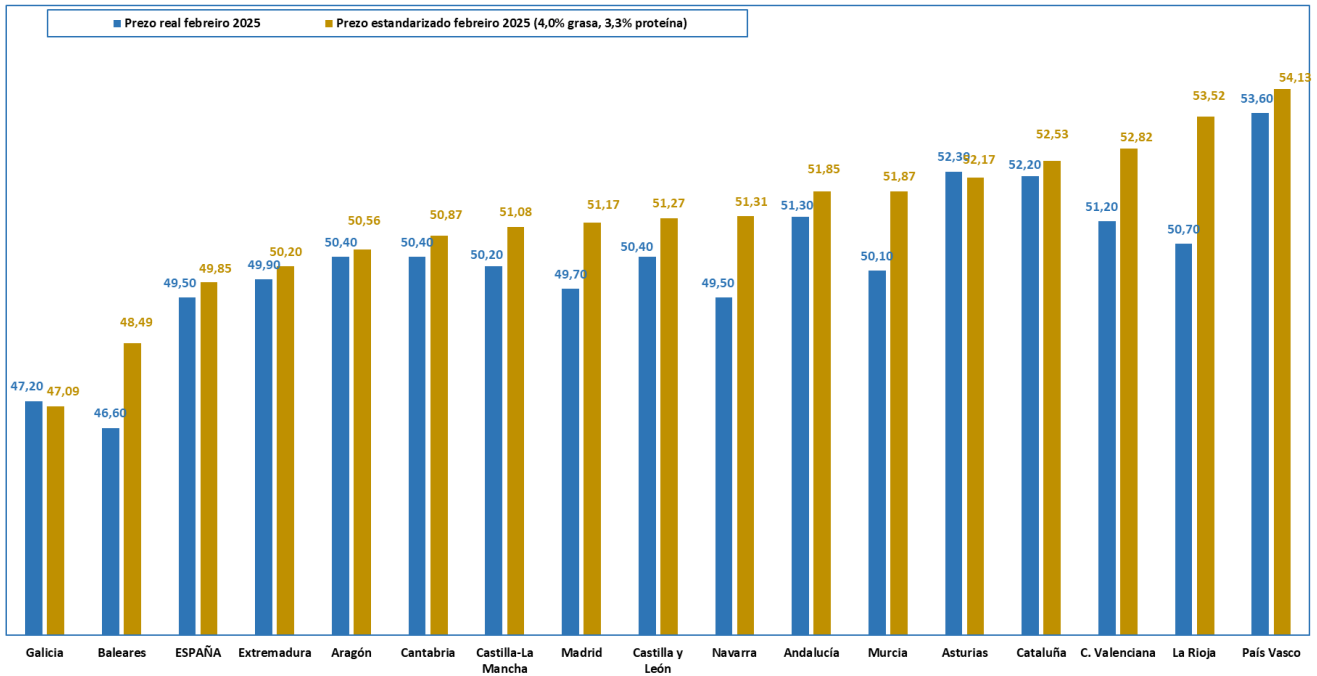




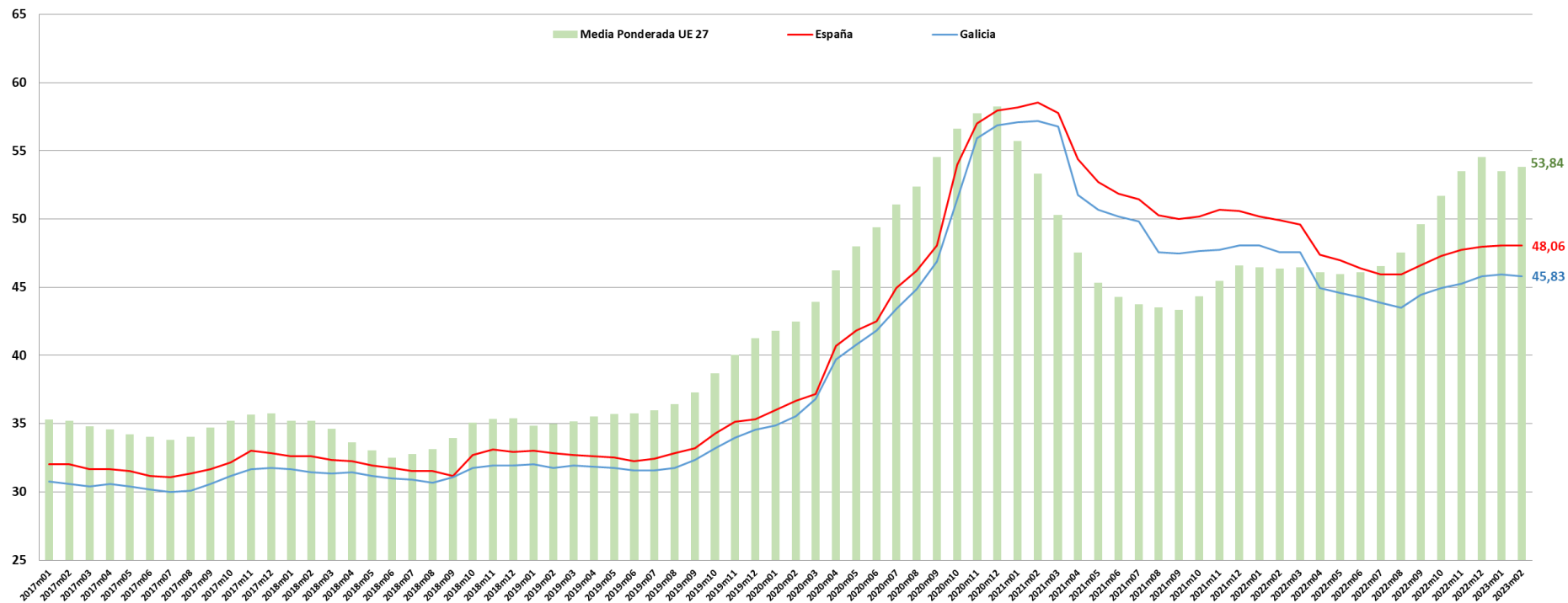
PREZOS DO LEITE EN ESPAÑA, SEGUNDO CC AA (c/litro)



PREZOS ESTANDARIZADOS DO LEITE EN ESPAÑA (c/litro)



EVOLUCIÓN DOS PREZOS DO LEITE XANEIRO 2019 A DECEMBRO 2024 (€/100 Quilos)



Nota: esta gráfica foi elaborada a partir da información publicada polo MMO. Os datos para Galicia e España proceden da información mensual publicada polo MAPA, que serve de base para a elaboración deste documento.



4.- ENTREGAS DE LEITE ECOLÓXICO EN ESPAÑA E GALICIA

Entregas de leite ecolóxico decembro 2024 (t)

España: 3052 t
Prezo medio: 61,8 c/L

Galicia: 1.563 t
Prezo medio: 61 c/L

