



INFORME DE ENTREGAS E PREZOS DO LEITE EN GALICIA E ESPAÑA EN DECEMBRO 2023

Este documento foi elaborado pola Asociación Galega Terra e Leite, partindo da información publicada na páxina web do MAPA ([Vacuno lechero. Declaraciones de entregas](#)) e do Milk Market Observatory ([Historical EU Prices of raw milk](#)). Como síntese da análise dos datos que figuran neste informe, pode destacarse:

- Galicia, no mes de decembro, continúa liderando a produción de leite de España cunhas entregas totais de 249.241 t, que representan o 41,24% do total de entregas de España nese mes.
- No ano 2023 en España producíronse 7.281.862 toneladas de leite, o que supuxo un incremento con respecto ao ano 2022 do 0,10%. En Galicia, as entregas alcanzaron no 2023 as 3.001.683 t, despois de incrementárense con respecto ao 2022 nun 1,02%. Representan o 41,22% do total das entregas a nivel español.
- As calidades do leite en España e Galicia apenas sofren variacións con respecto ao mes anterior, non sufrindo tampouco grandes variacións as medias anuais do 2023 con respecto ás cifras do 2022. No ano 2023 a media estatal da graxa situouse no 3,78% e a da proteína no 3,37%, mentres que en Galicia, como vén sendo habitual, estes parámetros situáronse lixeiramente por riba, alcanzando para a graxa a cifra media do 3,87% e para a proteína o 3,38%.
- Os prezos medios do leite en Galicia, despois da senda alcista que experimentaron ao longo do ano 2022, alcanzaron o seu valor máximo no mes de febreiro do 2023 (58,90 c/L), para a partir dese mes comezar a descender ata o mes de agosto. A partires deste mes, os prezos estabilizáronse ao redor dos 49 c/L, coincidindo co momento no que os prezos en Europa comezan a aumentar, pechando o mes de decembro nos 49,50 c/L.
- O prezo medio ponderado do leite pagado os produtores en España no ano 2023 foi de 54,69 c/L, o que o sitúa un 17,79% por riba dos 46,43 c/L do ano 2022. No caso de Galicia o prezo medio ponderado do leite no ano 2023 foi de 52,54 c/L, un 16,03% superior aos 45,28 c/L do ano 2022. Isto fai que as gandarías galegas facturasen no 2023 pola venda de leite 1.531 millóns de euros, fronte aos 1.306 millóns de euros do ano 2022 (225 millóns de euros máis).
- O prezo medio ponderado de Galicia sitúase 2,15 c/L por debaixo do prezo medio ponderado do conxunto do España (-3,93%).
- O prezo medio do leite en Europa (UE-27) expresado en c/Kg, iniciou un pronunciado descenso desde xaneiro do ano 2023 ata acadar o mínimo no mes de agosto (43,41 c/kg). Desde esa data os prezos recuperáronse con certa intensidade ata alcanzar no mes de decembro os 46,61 c/kg. Este prezo é un 3% inferior ao de Galicia (-1,45 c/kg), e un 8% inferior ao prezo medio de España (-4,7 c/Kg).
- As entregas de leite ecolóxico en España ascenderon no mes de decembro a 3.151 toneladas (0,52% das entregas totais), cun prezo medio de 64,8 c/L. Destas, 1.681 toneladas foron de produtores galegos (53,35% sobre o total das entregas de leite ecolóxico a nivel nacional), representando o 0,67% das entregas totais de leite en Galicia no mes de decembro. O prezo medio pagado en Galicia polo leite ecolóxico situouse en 64 c/L.

1.- EVOLUCIÓN DAS ENTREGAS DE LEITE EN ESPAÑA E GALICIA

EVOLUCIÓN DE ENTREGAS DE LEITE EN ESPAÑA (t)						
	2020	2021	2022	2023	Variación entregas 2023 (%)	
					Sobre mes ano anterior	Sobre acumulado ano anterior
Xaneiro	620.982	615.435	629.861	617.780	- 1,92	- 1,92
Febreiro*	578.984	579.066	582.287	570.880	- 1,96	- 1,98
Marzo	653.324	657.176	648.168	646.630	- 0,24	- 1,35
Abril	636.083	642.168	627.366	631.879	0,72	- 0,82
Maio	648.618	658.081	650.006	651.555	0,24	- 0,60
Xuño	620.549	626.263	609.852	610.739	0,15	- 0,48
Xullo	617.662	634.776	605.720	615.614	1,63	- 0,19
Agosto	594.074	622.511	597.922	597.045	- 0,15	- 0,18
Setembro	576.773	592.301	567.993	575.253	1,28	- 0,03
Outubro	592.443	606.986	583.796	587.495	0,63	0,03
Novembro	579.459	588.322	569.993	572.664	0,47	0,07
Decembro	609.915	613.789	601.839	604.328	0,41	0,10
TOTAL ANO	7.328.866	7.436.874	7.274.803	7.281.862		
% Variación ano anterior		1,47%	-2,18%	0,10%		

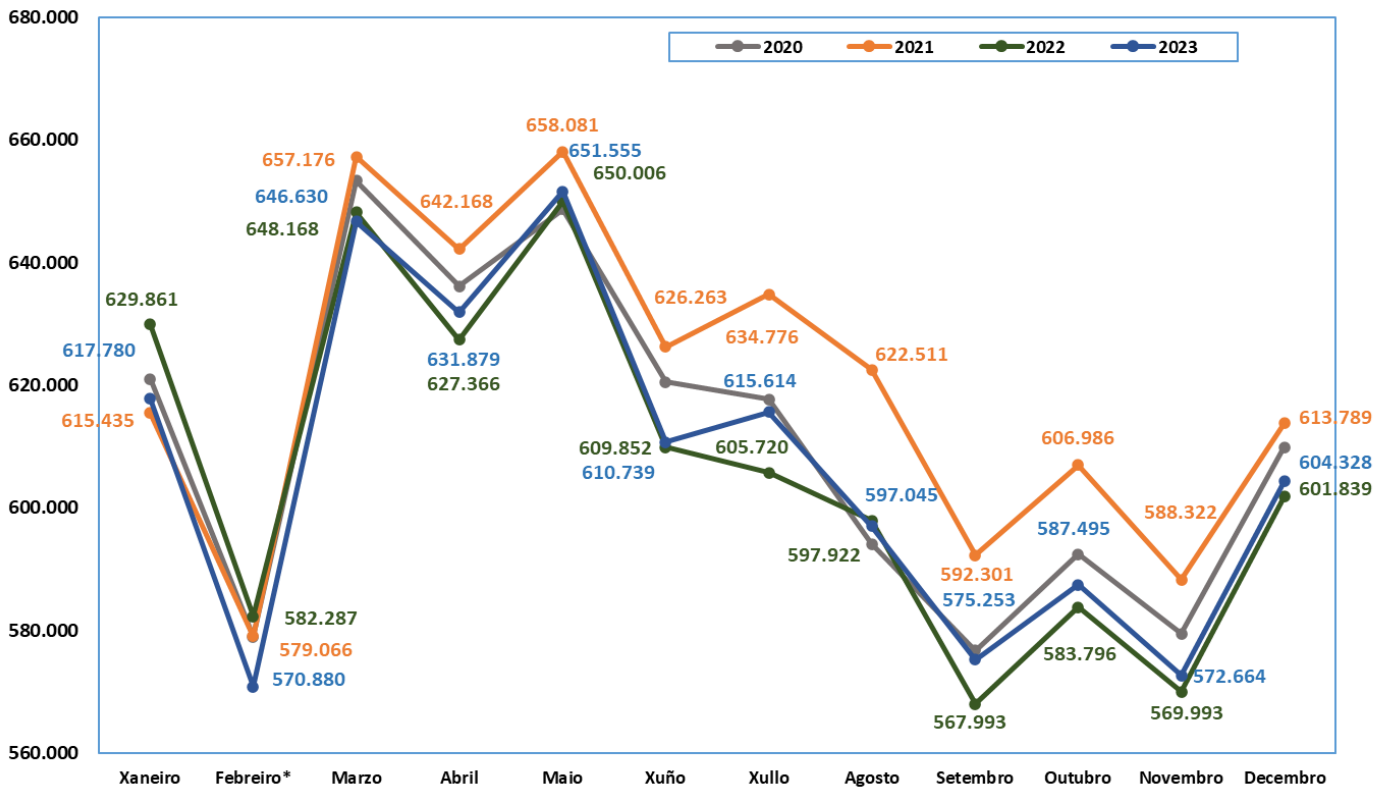
EVOLUCIÓN DE ENTREGAS DE LEITE EN GALICIA (t)						
	2020	2021	2022	2023	Variación entregas 2023 (%)	
					Sobre mes ano anterior	Sobre acumulado ano anterior
Xaneiro	240.731	244.064	255.658	251.728	- 1,54	- 1,54
Febreiro*	223.826	228.118	234.130	231.197	- 1,25	- 1,40
Marzo	251.521	258.098	258.297	260.843	0,99	- 0,58
Abril	246.065	252.975	252.619	256.568	1,56	- 0,04
Maio	253.708	262.276	262.448	263.815	0,52	0,08
Xuño	243.872	251.926	249.883	250.878	0,40	0,11
Xullo	247.281	257.532	249.585	259.686	4,05	0,69
Agosto	239.981	254.784	248.593	251.805	1,29	0,76
Setembro	230.519	241.317	235.490	242.203	2,85	0,98
Outubro	236.936	248.212	242.063	246.030	1,64	1,04
Novembro	231.196	239.338	235.197	237.689	1,06	1,05
Decembro	241.666	249.701	247.437	249.241	0,73	1,02
TOTAL ANO	2.887.303	2.988.341	2.971.400	3.001.683		
% Variación ano anterior		3,50%	-0,57%	1,02%		

EVOLUCIÓN DAS ENTREGAS DE LEITE EN GALICIA, EN ESPAÑA E NO RESTO DAS COMUNIDADES AUTÓNOMAS (t)								
	2020*	2021	2022	Decembro 22	Decembro 23	Variación anual (%)		
						2021/2020	2022/2021	Decembro 23 / Decembro 22
Entregas Galicia	2.887.303	2.988.341	2.971.400	249.241	237.689	3,50	- 0,57	- 4,63
Entregas Resto CC AA	4.441.564	4.448.533	4.286.462	334.796	355.087	0,16	- 3,64	6,06
Entregas Total España	7.328.866	7.436.874	7.274.803	604.328	571.548	1,47	- 2,18	- 5,42
% Galicia/ España	39,40%	40,18%	40,85%	41,24%	41,59%			

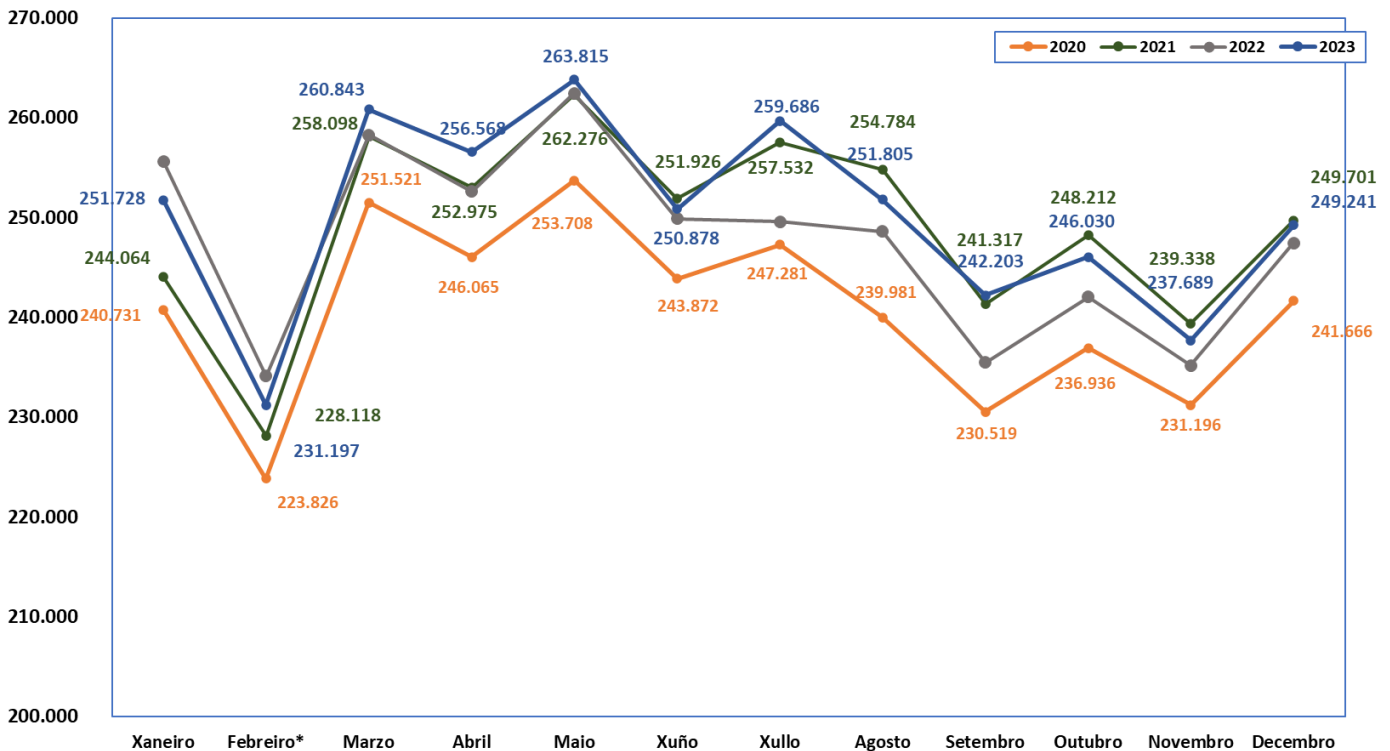
(*) Corrixido febreiro 2020 a 28 días

Nota: datos de entregas en España sen incluír Canarias.

ENTREGAS MENSUAIS DE LEITE EN ESPAÑA (t)

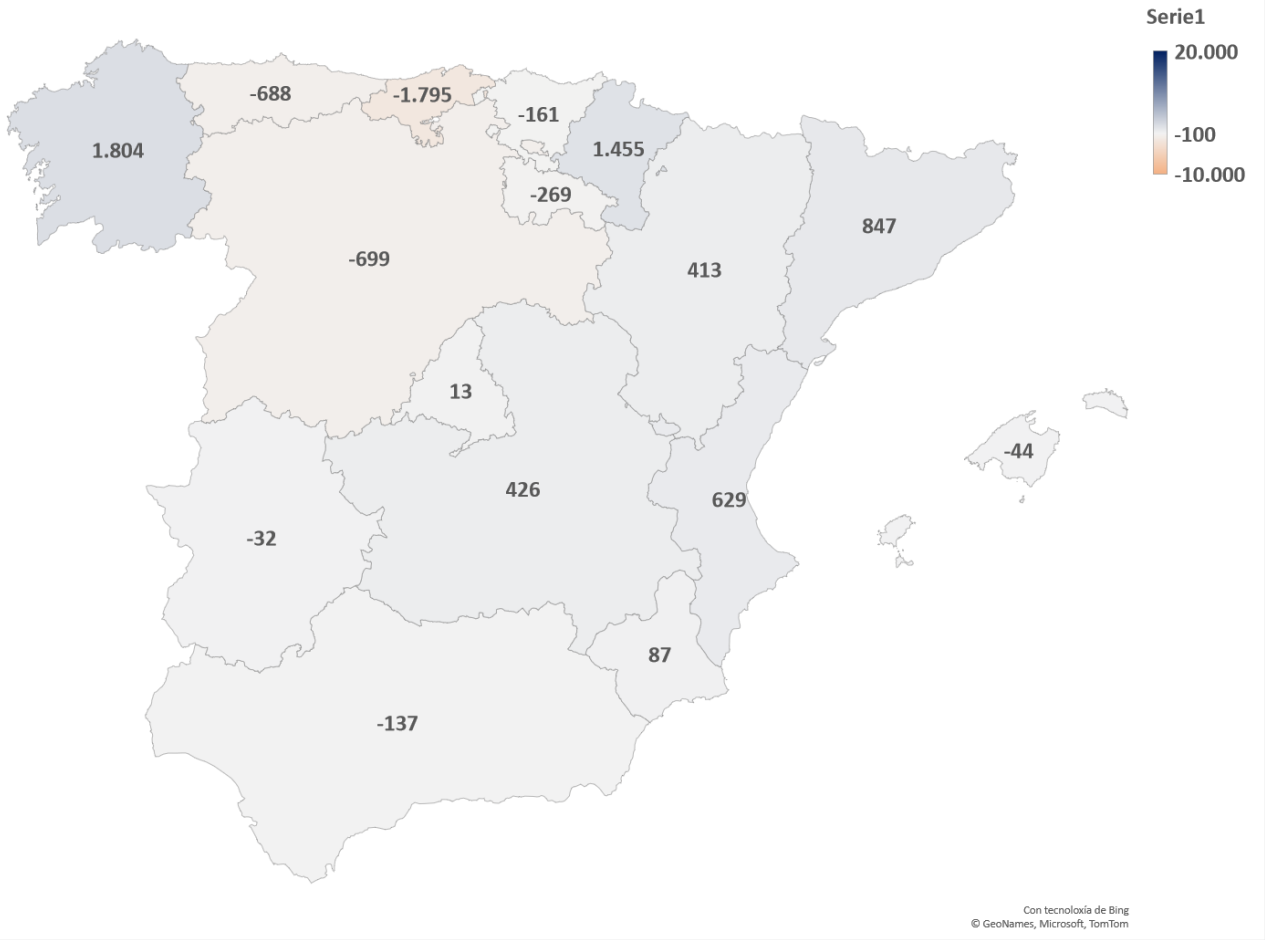


ENTREGAS MENSUAIS DE LEITE EN GALICIA (t)

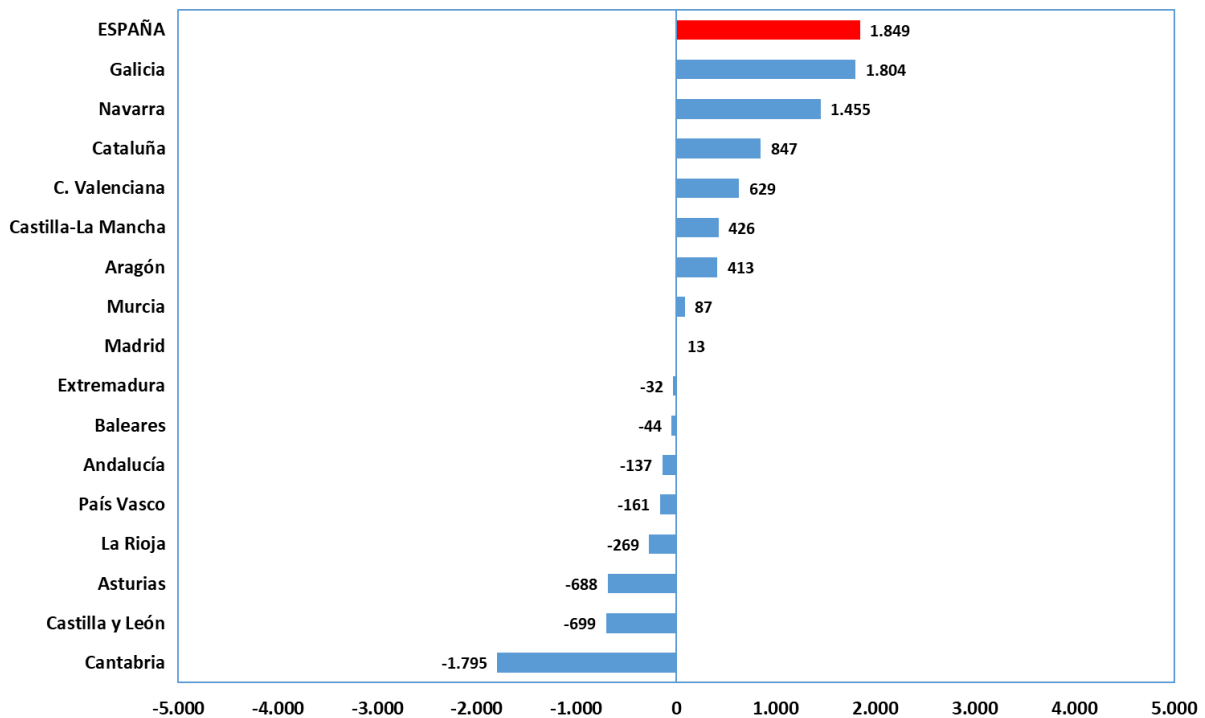




ENTREGAS DE LEITE EN ESPAÑA COMPARADAS CO ÚLTIMO PERIODO (t)
DECEMBRO 2023 - DECEMBRO 2022

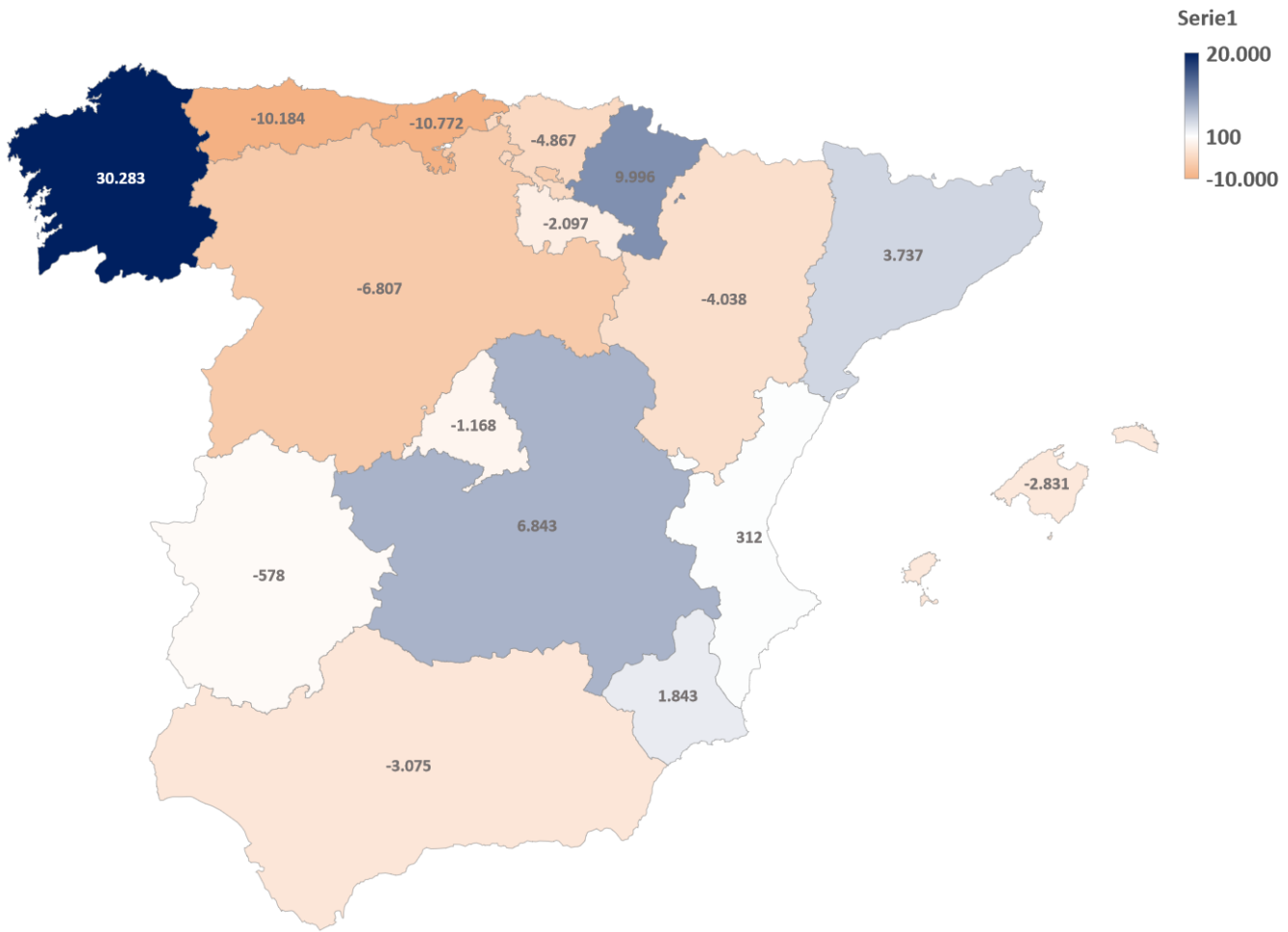


VARIACIÓN DE ENTREGAS DECEMBRO 2023 / DECEMBRO 2022 (t)



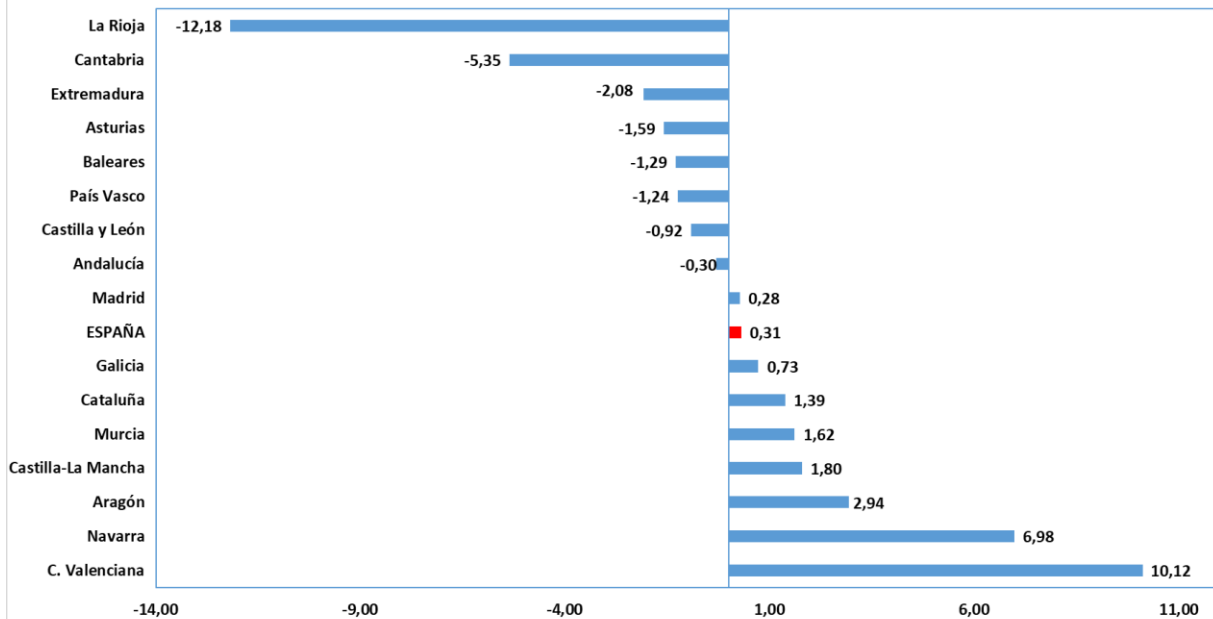


ENTREGAS DE LEITE EN ESPAÑA COMPARADAS CO ÚLTIMO PERIODO (t)
XANEIRO - DECEMBRO 2023 - XANEIRO - DECEMBRO 2022



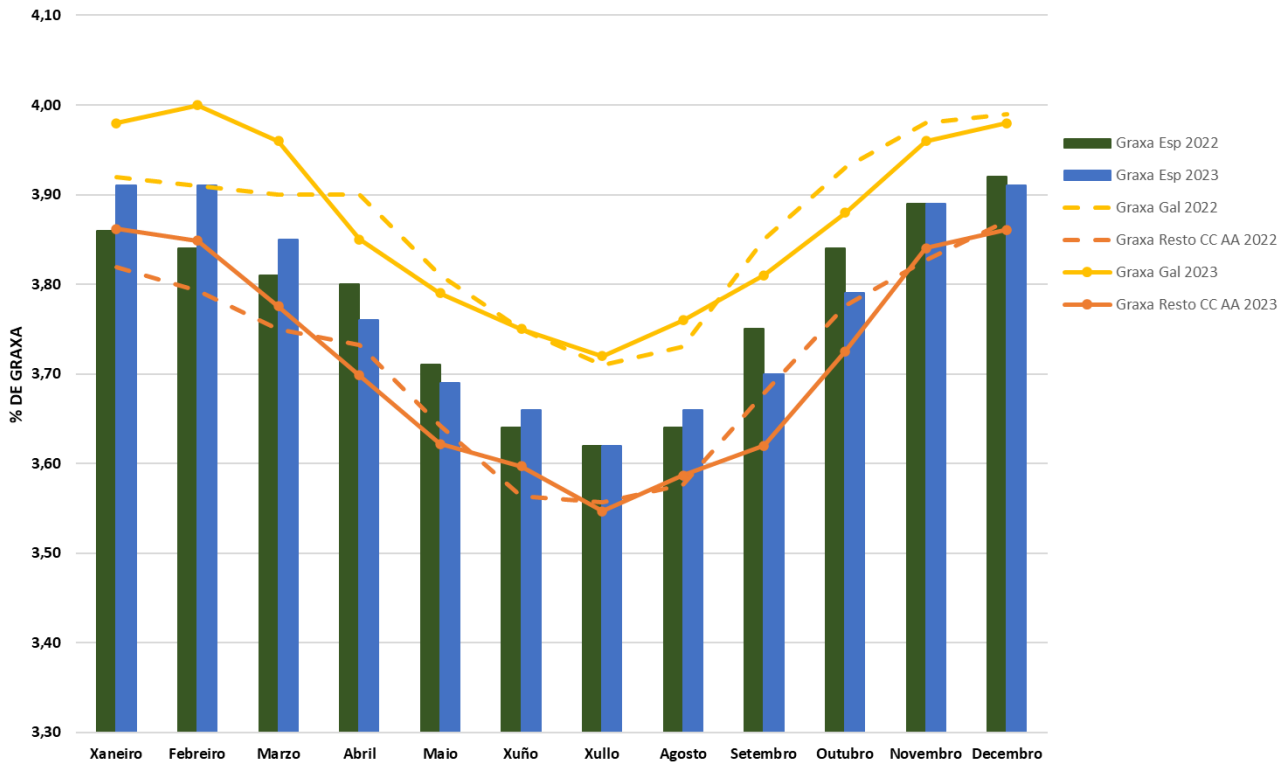
Con tecnoloxía de Bing
© GeoNames, Microsoft, TomTom

VARIACIÓN DE ENTREGAS DECEMBRO 2023 / DECEMBRO 2022 (%)

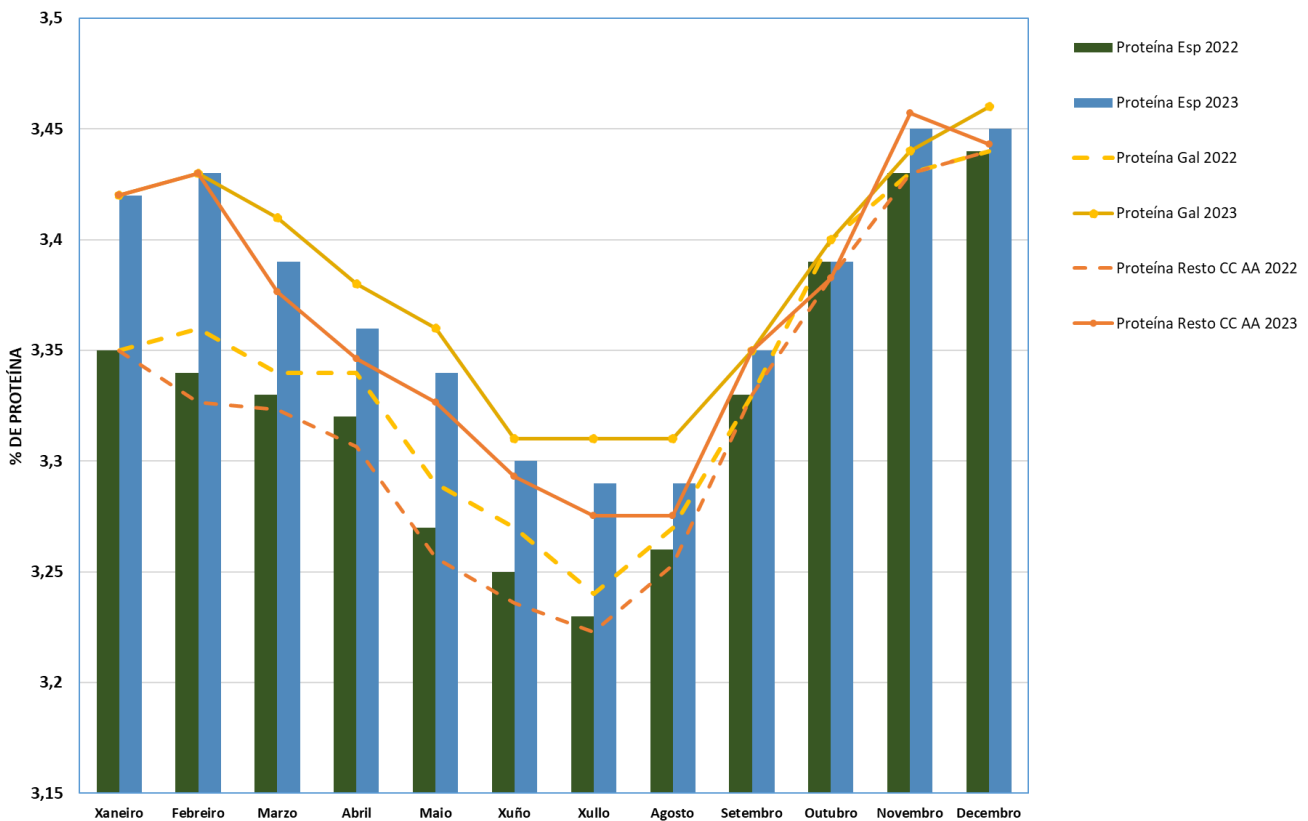


2.- CALIDADES DO LEITE EN ESPAÑA E GALICIA

EVOLUCIÓN DA PORCENTAXE MEDIA DE GRAXA EN ESPAÑA, GALICIA E RESTO DE CC AA EN 2022 E 2023

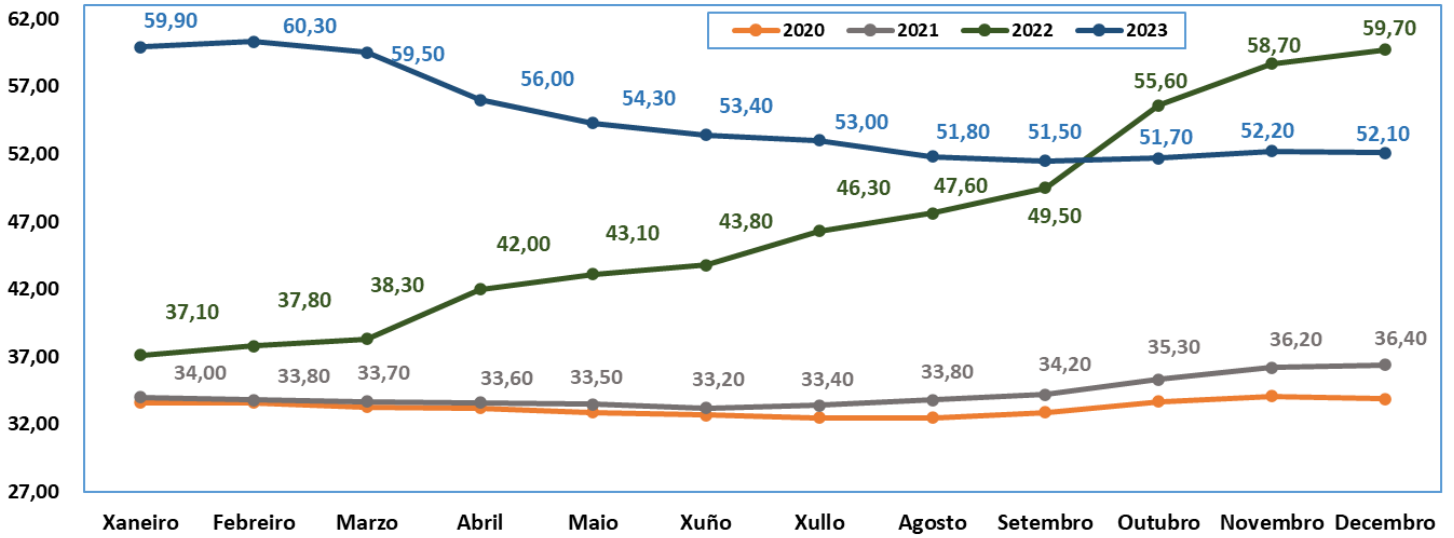


EVOLUCIÓN DA PORCENTAXE MEDIA DE PROTEÍNA EN ESPAÑA, GALICIA E RESTO DE CC AA EN 2022 E 2023

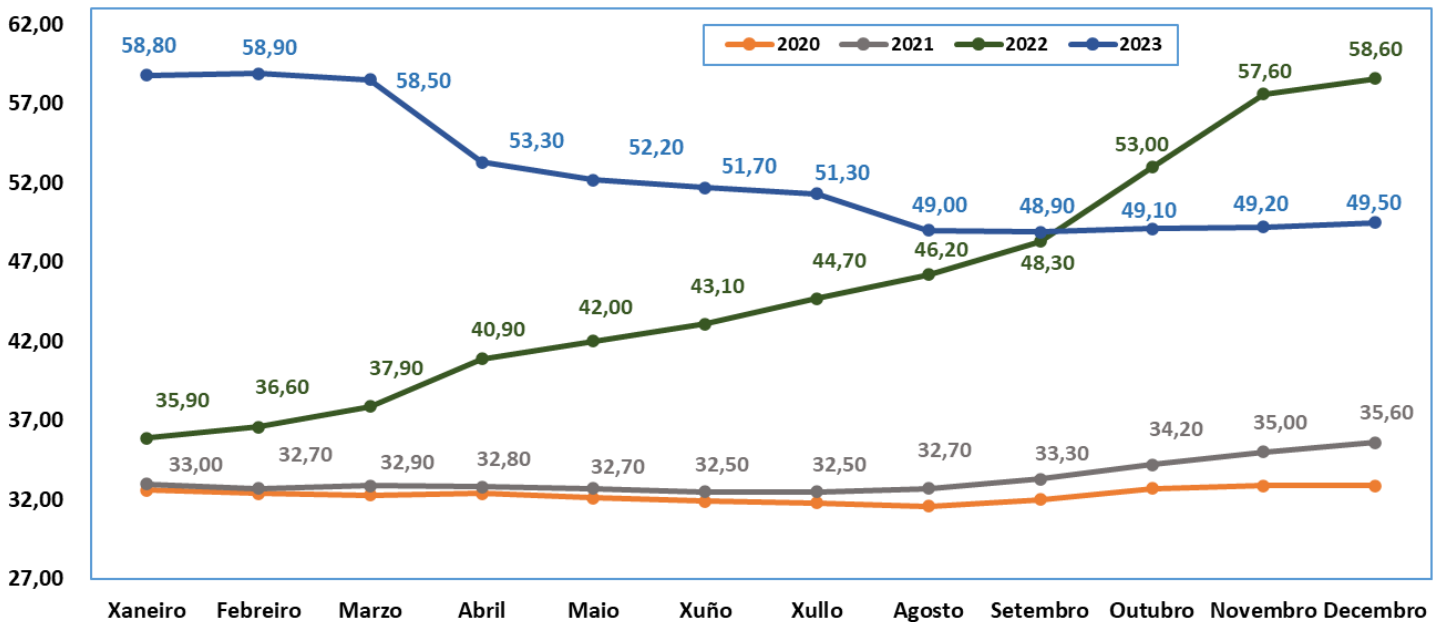


3.- EVOLUCIÓN DOS PREZOS DO LEITE EN ESPAÑA E GALICIA

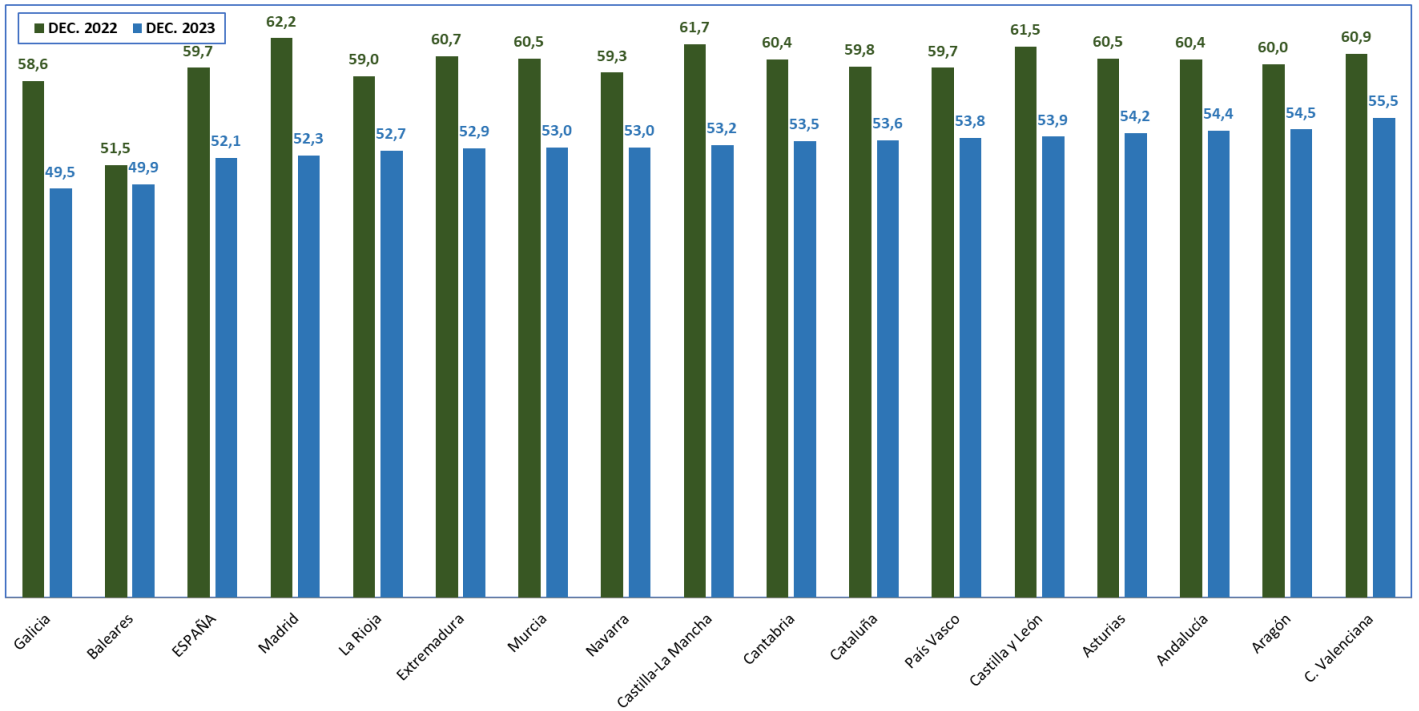
PREZO DO LEITE PAGADO A PRODUTORES EN ESPAÑA (c/litro)



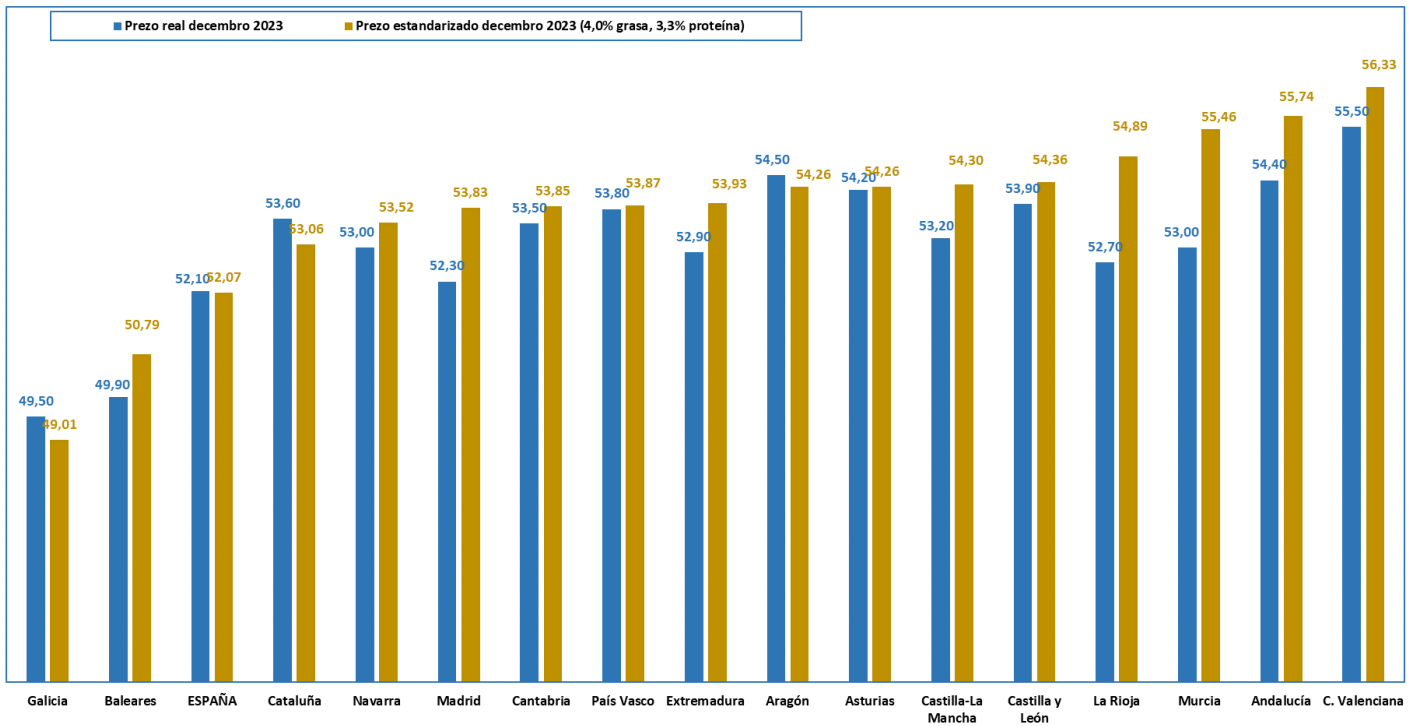
PREZO DO LEITE PAGADO A PRODUTORES EN GALICIA (c/litro)



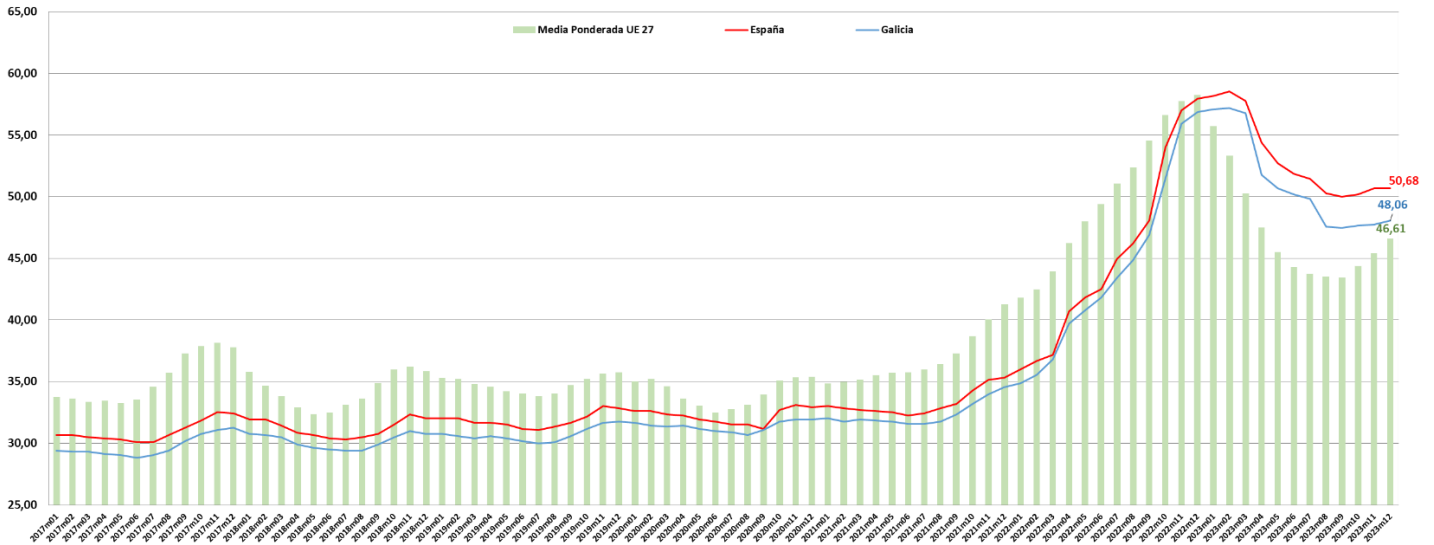
PREZOS DO LEITE EN ESPAÑA, SEGUNDO CC AA (c/litro)



PREZOS ESTANDARIZADOS DO LEITE EN ESPAÑA (c/litro)



EVOLUCIÓN DOS PREZOS DO LEITE XANEIRO 2017 A NOVEMBRO 2023 (€/100 Quilos)



Nota: esta gráfica foi elaborada a partir da información publicada polo MMO. Os datos para Galicia e España proceden da información mensual publicada polo MAPA, que sirve de base para a elaboración deste documento.

4.- ENTREGAS DE LEITE ECOLÓXICO EN ESPAÑA E GALICIA

Entregas de leite ecolóxico Decembro 2023 (t)

España: 3.151 t
Prezo medio: 64,8 c/L

Galicia: 1.681 t
Prezo medio: 64 c/L

