



## INFORME DE ENTREGAS E PREZOS DO LEITE EN GALICIA E ESPAÑA EN SETEMBRO 2023

Este documento foi elaborado pola Asociación Galega Terra e Leite, partindo da información publicada na páxina web do MAPA ([Vacuno lechero. Declaraciones de entregas](#)) e do Milk Market Observatory ([Historical EU Prices of raw milk](#)). Como síntese da análise dos datos que figuran neste informe, pode destacarse:

- Galicia lidera as entregas de leite en España no mes de setembro de 2023 con 242.138 t, representando un 42,38 % das entregas españolas (571.374 t). En Galicia as entregas aumentan con respecto ao mesmo mes do ano pasado en 6.648 toneladas (2,82%), mentres que no resto de comunidades se reduciron con respecto ao mes de setembro de 2022 en 3.267 toneladas (-0,98%); contrasta co aumento da produción nacional que aumenta en 3.381 toneladas (0,60%) respecto do mesmo mes do ano anterior.
- Se analizamos o período xaneiro – setembro 2023 fronte a xaneiro – setembro 2022, no conxunto de España as entregas redúcense en 5.712t (-0,10%). Mentres continúa un aumento nas explotacións galegas (21.955 t; 0,98%), na maioría das comunidades prodúcese un incremento nas súas entregas; sendo Cataluña (-2.785t) a comunidade que máis diminúe e Navarra (1.218t) que máis aumenta a súa produción despois de Galicia.
- As calidades do leite en España mantéñense, no caso da graxa (3,66% vs. 3,70%) e no caso da proteína (3,29% vs. 3,35%). Respecto ao mesmo mes do ano anterior tamén se manteñen estables, sendo a graxa (3,75% vs. 3,70%) e a proteína (de 3,33% vs. 3,35%). En Galicia a graxa aumenta un 5,3% (3,35% vs. 3,29%) respecto do mes anterior (Agosto de 2023) e a proteína mantense practicamente estable (3,35%). Se comparamos Galicia co resto de comunidades na graxa Galicia está por encima (3,81% vs. 3,62%) mentres que na proteína teñen o mesmo porcentaxe (3,35%).
- O prezo medio pagado polo leite en Galicia, en setembro de 2023, situouse en 48,90 c/L, un valor similar aos 49,00 c/L do mes anterior. No conxunto de España dáse unha situación similar a galega, cunha mínima variación do prezo que se sitúa nos 51,50c/L fronte os 51,80 c/L do mes anterior. Respecto ao mes de Setembro de 2022 o prezo medio pagado aos produtores en Galicia subiu lixeiramente en 0,6c/L, mentres que en España o fixo en 2,0 c/L. A diferenza entre o prezo medio pagado en España e Galicia é 2,60 c/L sendo superior en España. Se se compara o prezo medio ponderado de Galicia (48,90 c/L) co medio ponderado do resto de comunidades autónomas (53,30 c/L) a diferenza é de 4,4c/L.
- A estandarización do leite en España (4,0% de graxa e 3,3% de proteína) amosa un diferencial de prezos máis grande en Galicia e o resto de comunidades autónomas que o que se observa unicamente co prezo real. A media estatal estandarizada é de 53,26 c/L, que aumenta ata 55,60c/L se non se ten en conta a produción de Galicia, onde se sitúa o prezo en 49,87 c/L.
- Os prezos de setembro expresados en c/kg (47,48c/kg en Galicia e en 50,00 c/kg en España) 9,04% e un 14,83% superiores, respectivamente ao prezo medio ponderado da UE-27 (todo sen estandarizar), que se situou en 43,54 c/kg (-0,20% respecto a agosto e -20,12% respecto a setembro de 2022).
- As entregas de leite ecolóxico en España ascenderon no mes de setembro a 3.008 toneladas (0,53% das entregas totais), cun prezo medio de 63,9 c/L. Destas, 1.611 toneladas foron de produtores galegos (46,44% sobre o total das entregas de leite ecolóxico a nivel nacional), representando o 0,67% das entregas totais de Galicia. O prezo medio pagado en Galicia situouse en 63,2 c/L.

## 1.- EVOLUCIÓN DAS ENTREGAS DE LEITE EN ESPAÑA E GALICIA

EVOLUCIÓN DE ENTREGAS DE LEITE EN ESPAÑA (t)						
	2020	2021	2022	2023	Variación entregas 2023 (%)	
					Sobre mes ano anterior	Sobre acumulado ano anterior
Xaneiro	620.982	615.435	629.861	617.780	- 1,92	- 1,92
Febreiro*	578.984	579.066	582.287	570.880	- 1,96	1,98
Marzo	653.324	657.176	648.168	646.630	- 0,24	1,35
Abril	636.083	642.168	627.366	631.879	0,72	0,82
Maio	648.618	658.081	650.006	651.555	0,24	0,60
Xuño	620.549	626.263	609.852	610.739	0,15	0,48
Xullo	617.662	634.776	605.720	615.614	1,63	0,19
Agosto	594.074	622.511	597.922	597.012	- 0,15	0,18
Setembro	576.773	592.301	567.993	571.374	0,60	0,10
Outubro	592.443	606.986	583.796			
Novembro	579.459	588.322	569.993			
Decembro	609.915	613.789	601.839			
<b>TOTAL ANO</b>	<b>7.328.866</b>	<b>7.436.874</b>	<b>7.274.803</b>			
<b>% Variación ano anterior</b>		<b>1,47</b>	<b>- 2,18</b>			

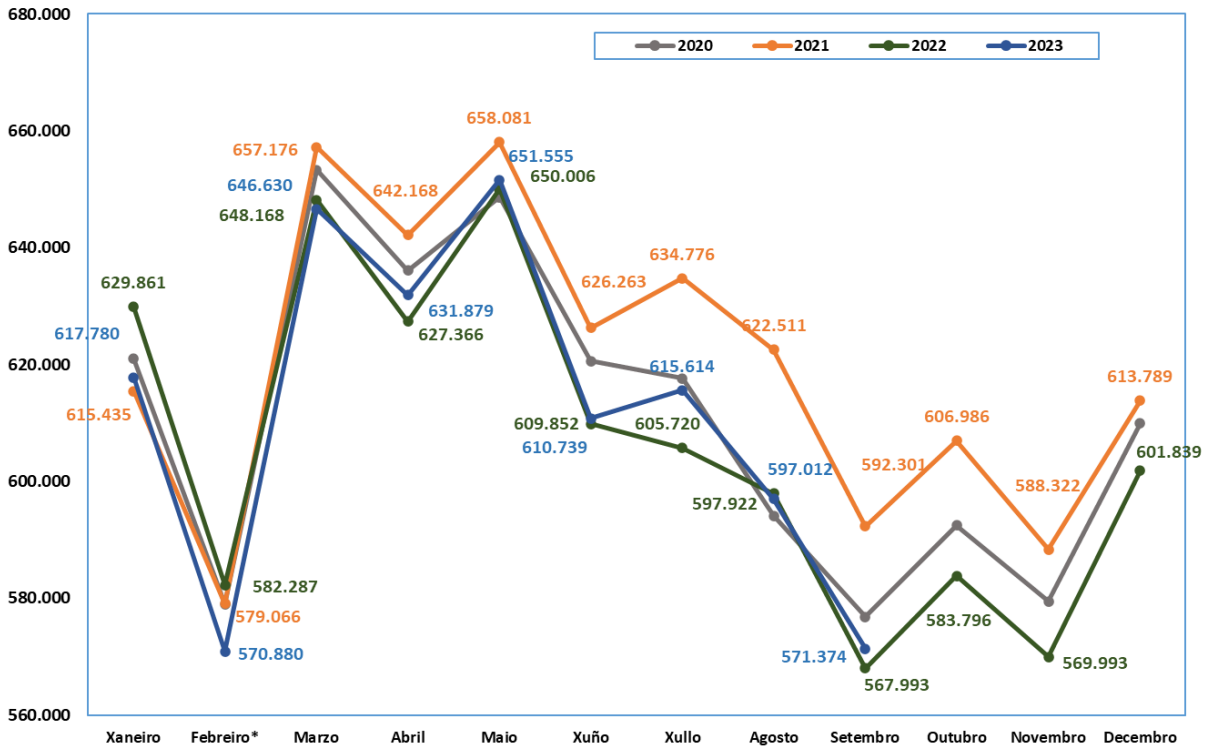
EVOLUCIÓN DE ENTREGAS DE LEITE EN GALICIA (t)						
	2020	2021	2022	2023	Variación entregas 2023 (%)	
					Sobre mes ano anterior	Sobre acumulado ano anterior
Xaneiro	240.731	244.064	255.658	251.728	- 1,54	- 1,54
Febreiro*	223.826	228.118	234.130	231.197	- 1,25	1,40
Marzo	251.521	258.098	258.297	260.843	0,99	0,58
Abril	246.065	252.975	252.619	256.568	1,56	0,04
Maio	253.708	262.276	262.448	263.815	0,52	0,08
Xuño	243.872	251.926	249.883	250.878	0,40	0,11
Xullo	247.281	257.532	249.585	259.686	4,05	0,69
Agosto	239.981	254.784	248.593	251.805	1,29	0,76
Setembro	230.519	241.317	235.490	242.138	2,82	0,98
Outubro	236.936	248.212	242.063			
Novembro	231.196	239.338	235.197			
Decembro	241.666	249.701	247.437			
<b>TOTAL ANO</b>	<b>2.887.303</b>	<b>2.988.341</b>	<b>2.971.400</b>			
<b>% Variación ano anterior</b>		<b>3,50</b>	<b>- 0,57</b>			

EVOLUCIÓN DAS ENTREGAS DE LEITE EN GALICIA, EN ESPAÑA E NO RESTO DAS COMUNIDADES AUTÓNOMAS (t)								
	2020*	2021	2022	Setembro 22	Setembro 23	Variación anual (%)		
						2021/2020	2022/2021	Agosto 23 / Agosto 22
Entregas Galicia	2.887.303	2.988.341	2.971.400	235.490	242.138	3,50	- 0,57	2,82
Entregas Resto CC AA	7.289.454	7.002.146	4.286.462	332.503	329.236	- 3,94	- 38,78	- 0,98
Entregas Total España	7.328.866	7.436.874	7.274.803	567.993	571.374	1,47	- 2,18	0,60
<b>% Galicia/ España</b>	<b>39,40%</b>	<b>40,18%</b>	<b>40,85%</b>	<b>41,46%</b>	<b>42,38%</b>			

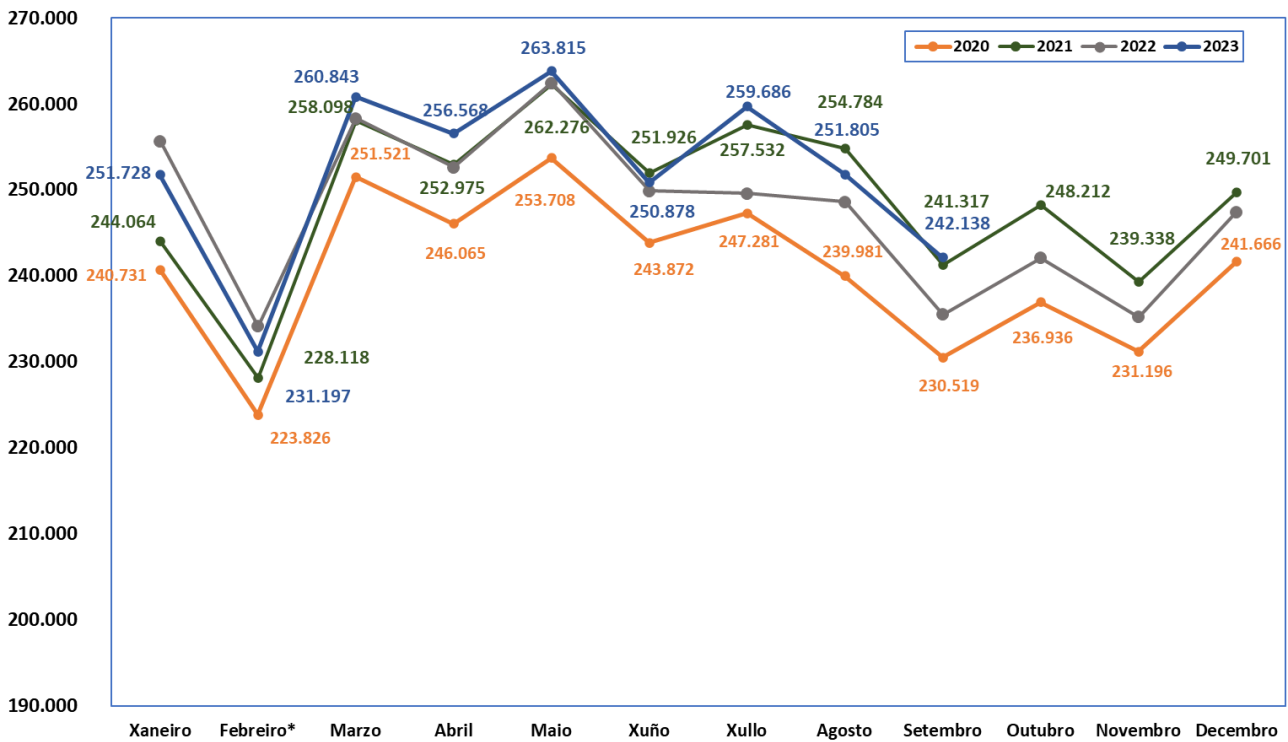
(\*) Corrixido febreiro 2020 a 28 días

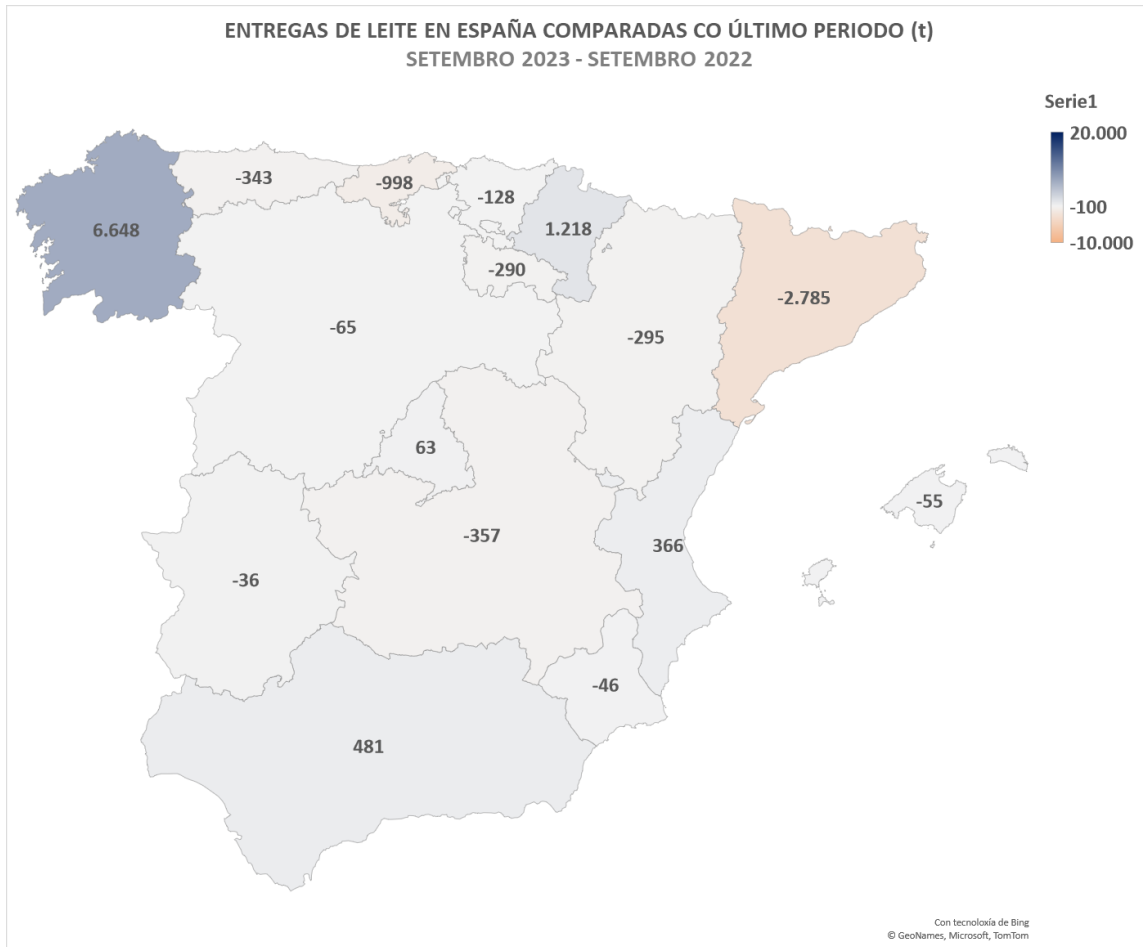
Nota: datos de entregas en España sen incluír Canarias.

ENTREGAS MENSUAIS DE LEITE EN ESPAÑA (t)

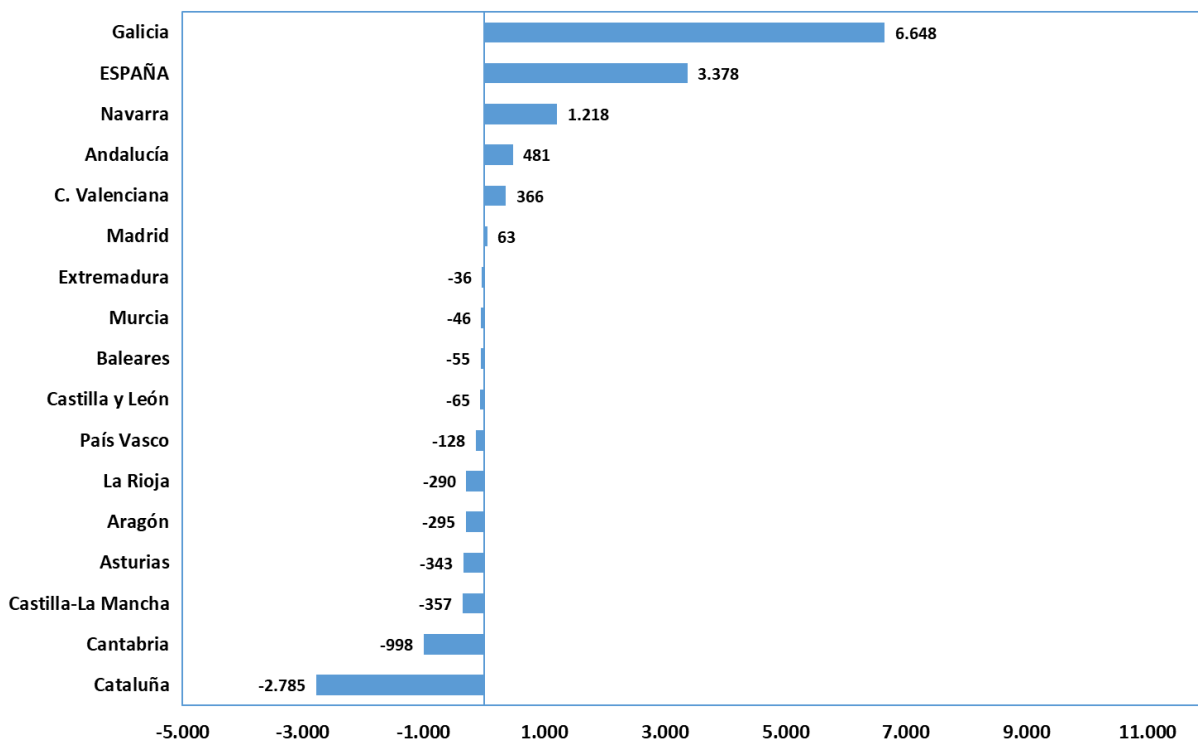


ENTREGAS MENSUAIS DE LEITE EN GALICIA (t)



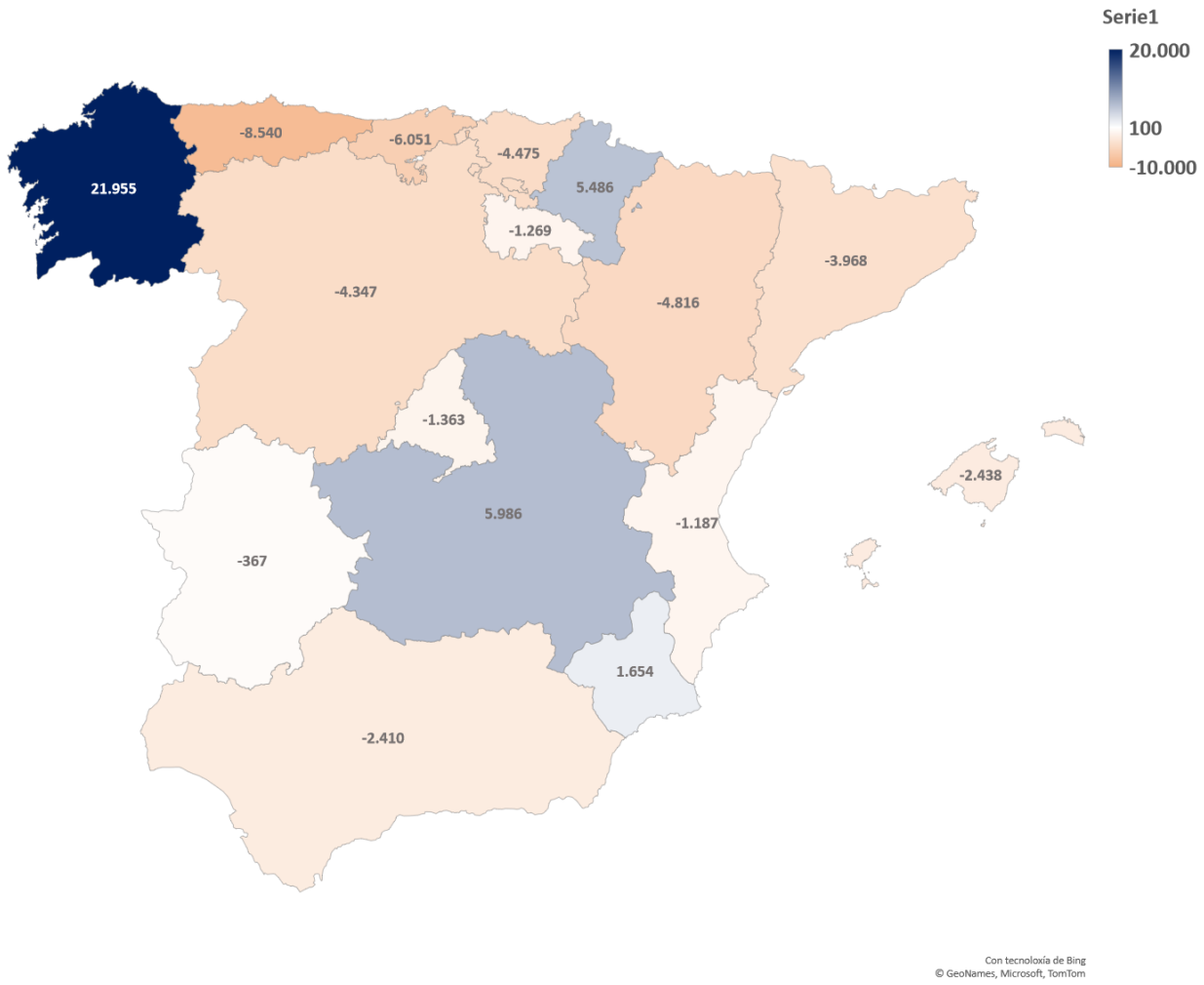


VARIACIÓN DE ENTREGAS SEPTIEMBRE 2023 / SEPTIEMBRE 2022 (t)

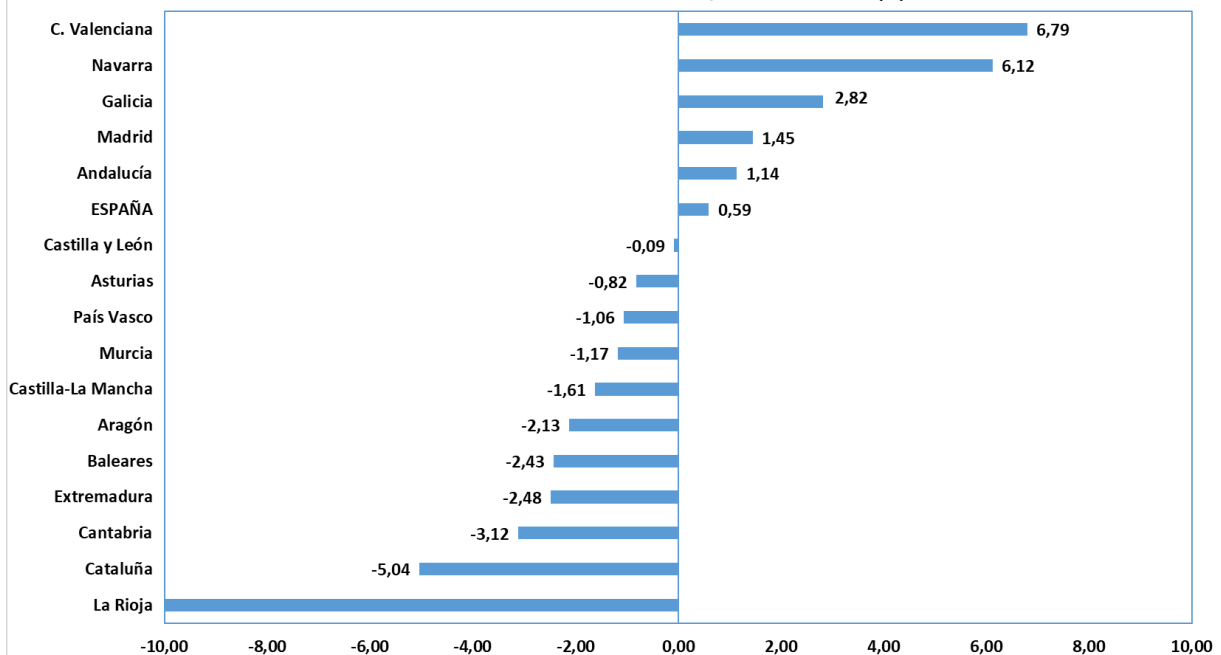




ENTREGAS DE LEITE EN ESPAÑA COMPARADAS CO ÚLTIMO PERIODO (t)  
XANEIRO - SETEMBRO 2023 - XANEIRO - SETEMBRO 2022

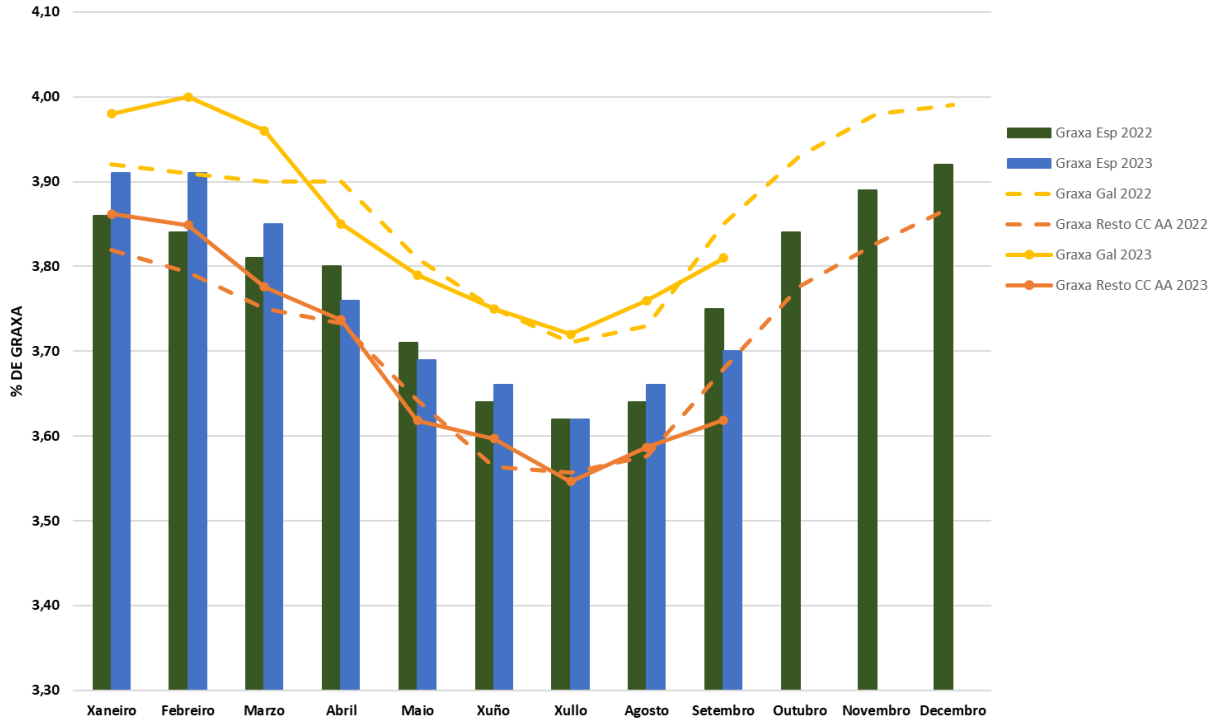


VARIACIÓN DE ENTREGAS SETEMBRO 2023 / SETEMBRO 2022 (%)

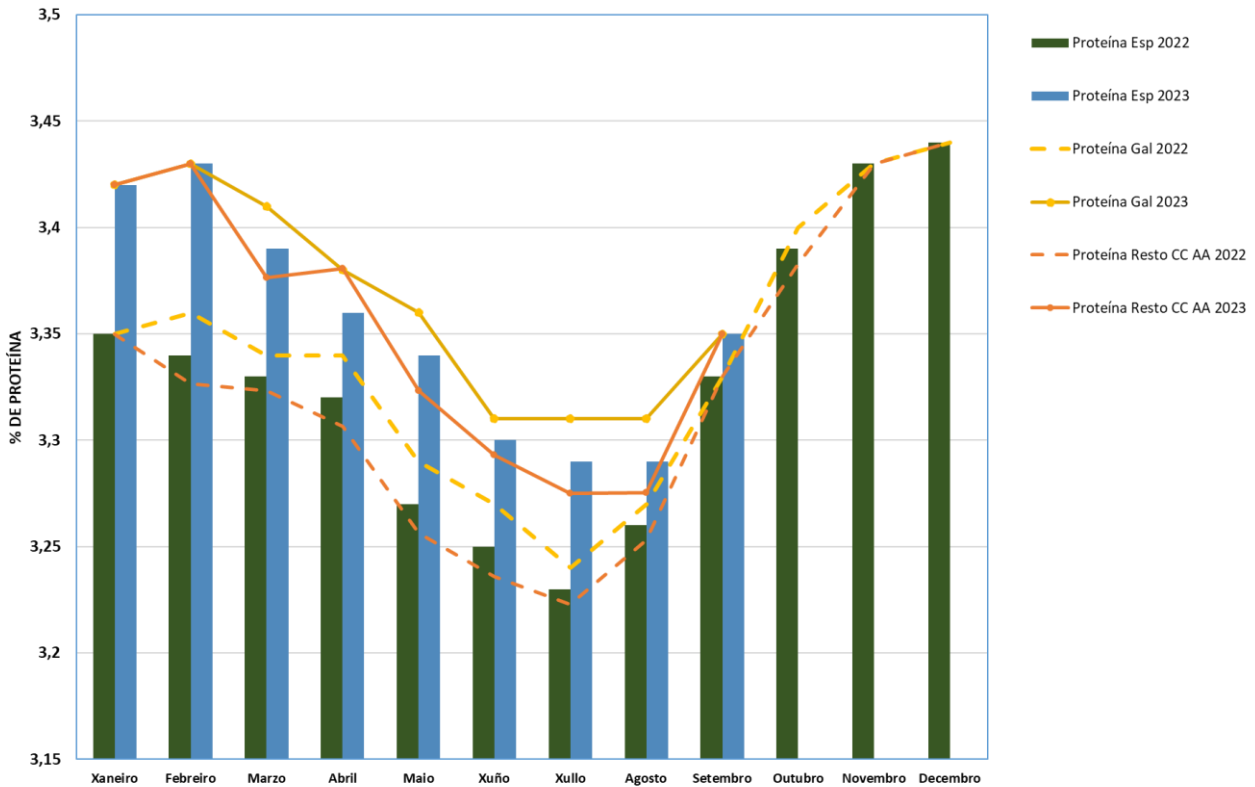


## 2.- CALIDADES DO LEITE EN ESPAÑA E GALICIA

EVOLUCIÓN DA PORCENTAXE MEDIA DE GRAXA EN ESPAÑA, GALICIA E RESTO DE CC AA EN 2022 E 2023



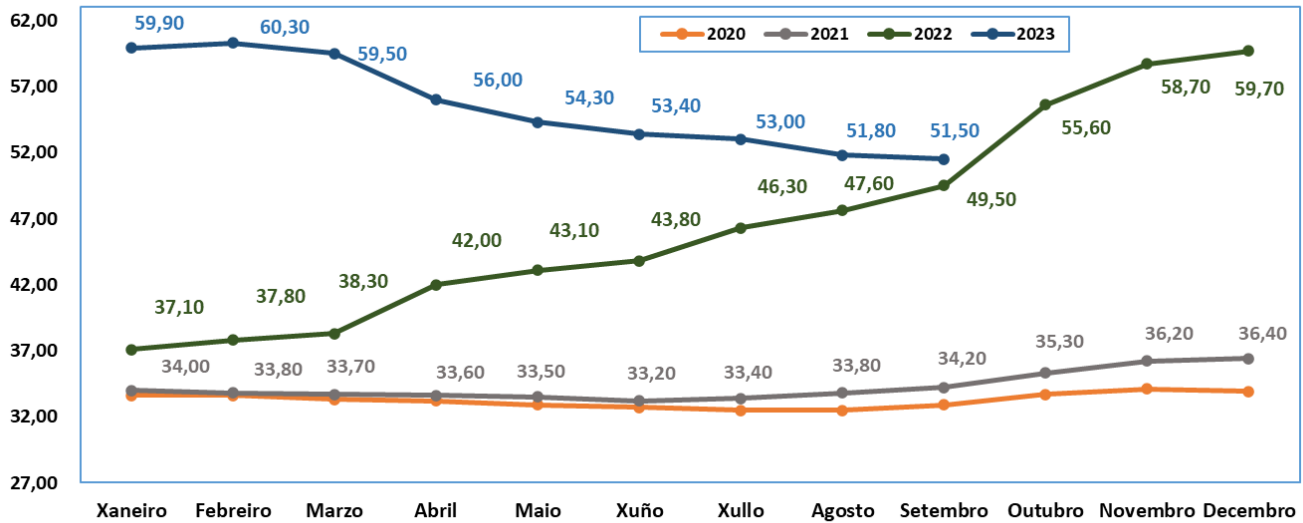
EVOLUCIÓN DA PORCENTAXE MEDIA DE PROTEÍNA EN ESPAÑA, GALICIA E RESTO DE CC AA EN 2022 E 2023



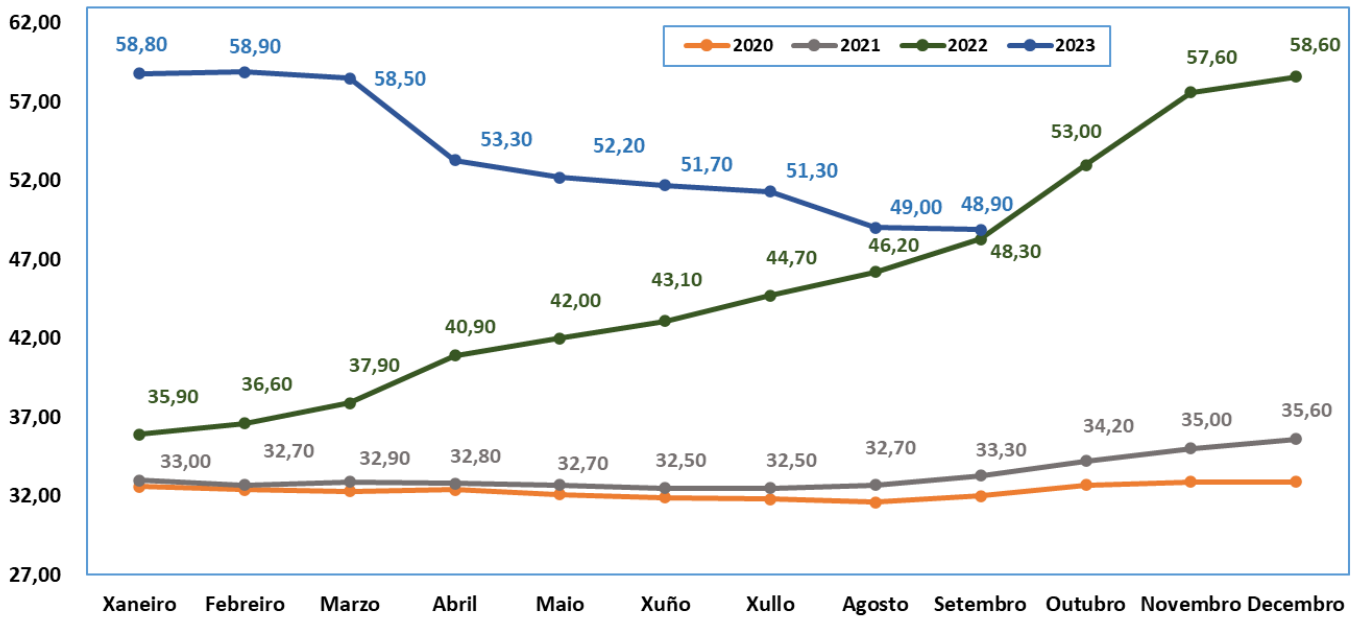


### 3.- EVOLUCIÓN DOS PREZOS DO LEITE EN ESPAÑA E GALICIA

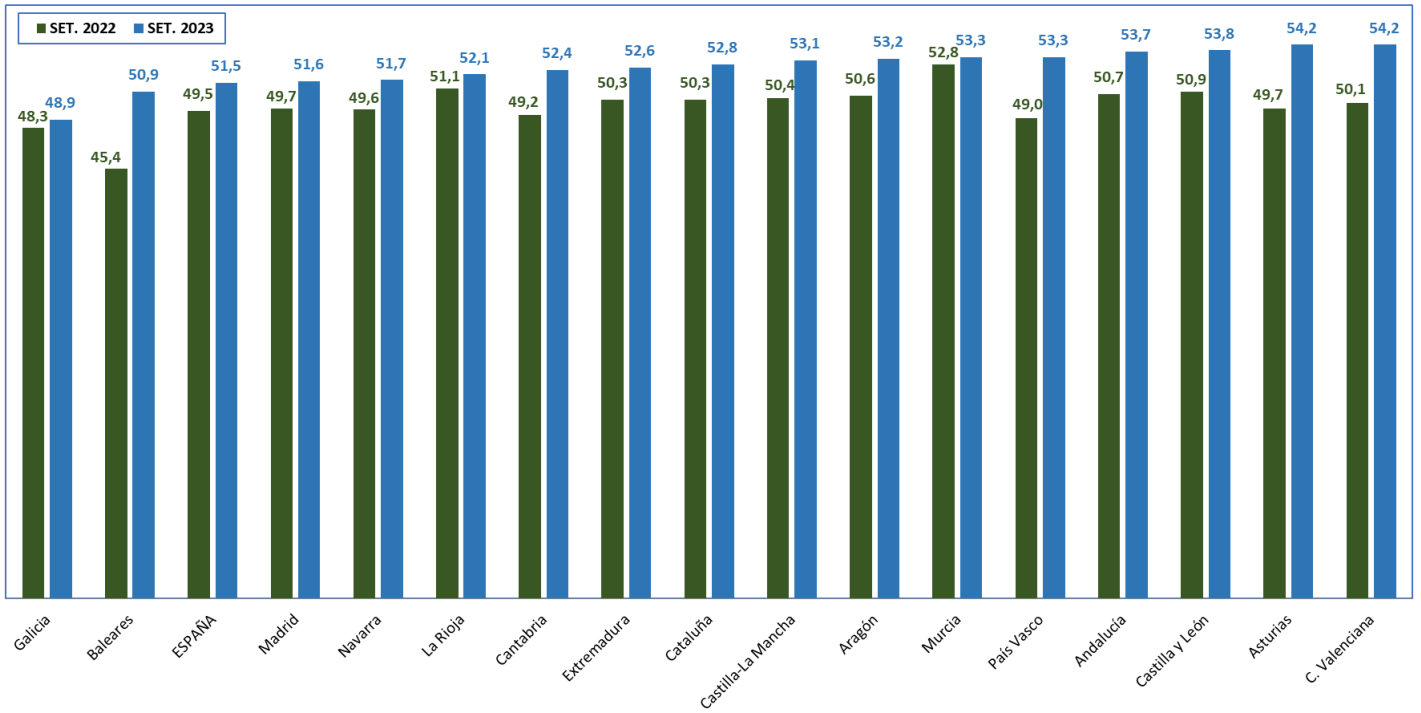
#### PREZO DO LEITE PAGADO A PRODUTORES EN ESPAÑA (c/litro)



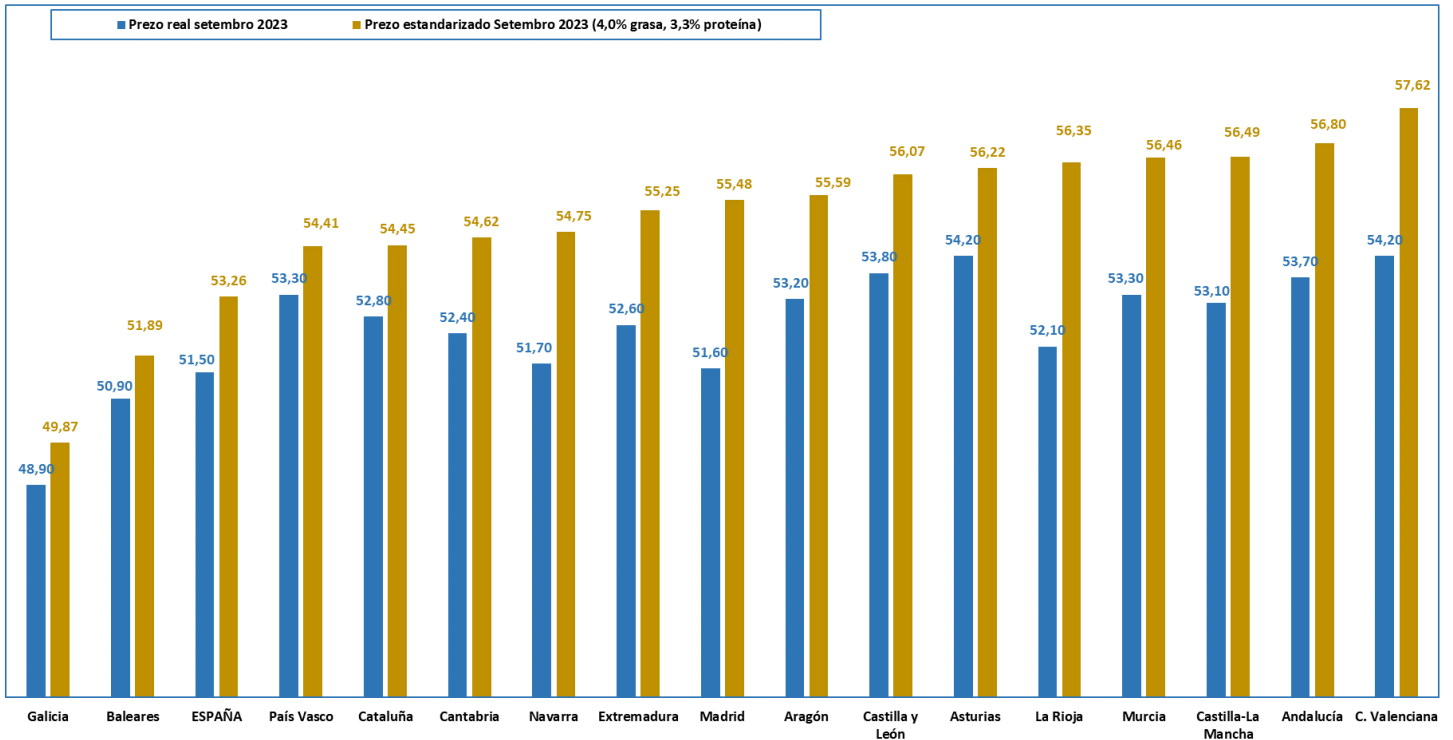
#### PREZO DO LEITE PAGADO A PRODUTORES EN GALICIA (c/litro)



PREZOS DO LEITE EN ESPAÑA, SEGUNDO CC AA (c/litro)

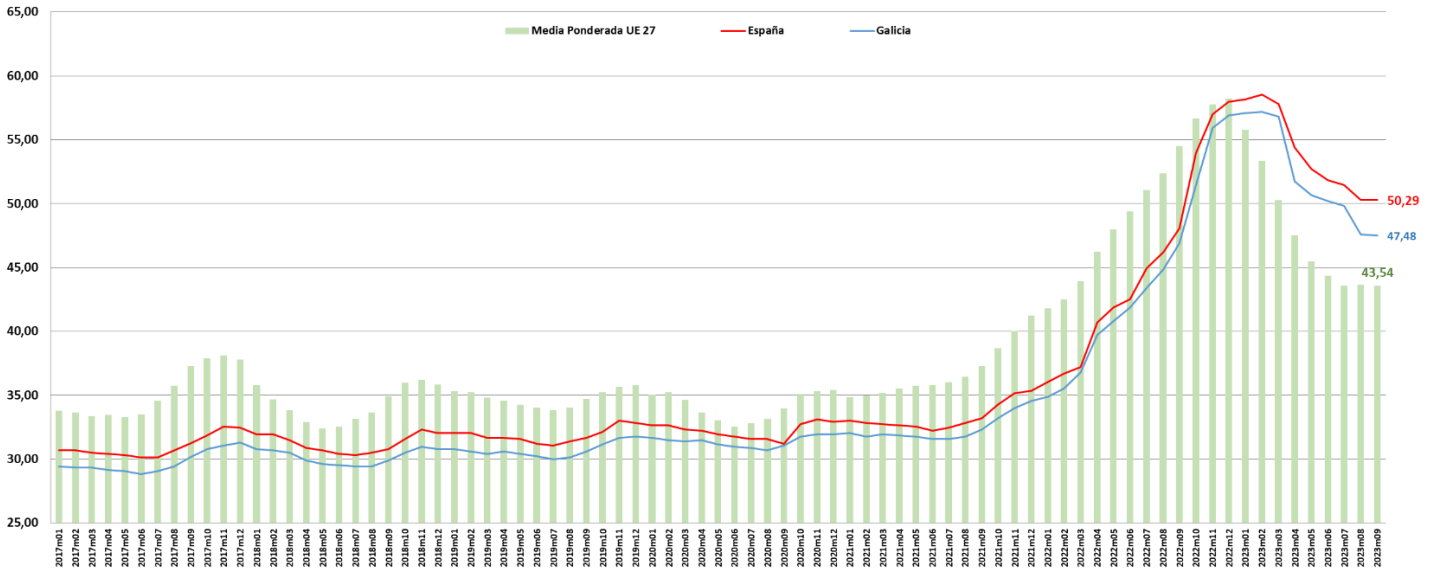


PREZOS ESTANDARIZADOS DO LEITE EN ESPAÑA (c/litro)





EVOLUCIÓN DOS PREZOS DO LEITE XANEIRO 2017 A SETEMBRO 2023 (€/100 Quilos)



**Nota:** esta gráfica foi elaborada a partir da información publicada polo MMO. Os datos para Galicia e España proceden de información mensual publicada polo MAPA, que serve de base para a elaboración deste documento.

#### 4.- ENTREGAS DE LEITE ECOLÓXICO EN ESPAÑA E GALICIA

##### Entregas de leite ecolóxico setembro 2023 (t)

España: 3.008 t  
Prezo medio: 63,9 c/L

Galicia: 1.611 t  
Prezo medio: 63,2 c/L

