



INFORME DE ENTREGAS E PREZOS DO LEITE EN GALICIA E ESPAÑA EN ABRIL 2020

Este documento foi elaborado pola Asociación Galega Terra e Leite, partindo da información publicada o 5 de xuño na páxina web do FEGA sobre [Declaraciones obligatorias en el sector vacuno de leche. Datos abril 2020](#), e do Milk Market Observatory ([Historical EU Prices of raw milk, de data 03.06.2020](#)). Como síntese da análise dos datos que figuran neste informe, pode destacarse:

- Galicia lidera as entregas de leite en España no mes de abril con 246.065 t, representando un 38,68% das entregas en España (636.083 t). As entregas, tanto en Galicia como no conxunto do resto de comunidades, aumentan con respecto ao mesmo mes do ano pasado (9.292 t en Galicia e 6.493 t no resto de comunidades).
- Se analizamos o período xaneiro-abril 2020 fronte a xaneiro-abril 2019, no conxunto de España as entregas aumentan en 82.904 t (+3,45%). Neste incremento destacan Galicia, cun aumento de 35.364 t, Cataluña, con 12.204 t e Castela e León, con 11.053.
- As calidades do leite en España descenden levemente respecto ao mes previo (-0,27% a graxa e -0,30% a proteína), pero respecto ao mesmo mes do ano pasado a graxa mantivo o seu valor e a proteína aumentou un +0,61%. As calidades do leite de Galicia seguen diferenciándose do resto de comunidades polo elevado valor da graxa (3,82% vs. 3,62%).
- O prezo medio pagado polo leite en Galicia en abril de 2020 situouse en 32,4 c/L, un aumento de 0,1 c/L (+0,31%) en relación ao mes anterior, mentres que en España situouse en 33,2 c/L, unha caída de 0,1 c/L (-0,30%). Respecto ao mesmo mes do ano pasado, o prezo medio pagado aos produtores aumentou en Galicia nun 2,86% (+0,9 c/L), mentres que en España fíxoo nun +1,84% (+0,6 c/L).
- A estandarización do leite en España (4,0% de graxa e 3,3% de proteína) continúa amosando un diferencial de prezos máis grande entre Galicia e o resto de comunidades autónomas que o que se observa unicamente co prezo real. A media estatal é de 34,5 c/L, que aumenta ata 35,2 c/L se non se ten en conta a produción de Galicia, onde se sitúa o prezo en 33,1 c/L. Este aumento da diferenza dos prezos está influenciado pola maior cantidade de graxa do leite galego.
- Os prezos de marzo expresados en c/kg (32,33 en España e 31,46 en Galicia) son un 5,54% e un 8,10% inferiores, respectivamente, do prezo medio ponderado da UE-27 (todos sen estandarizar), que se situou en 34,23 c/quilo (-0,52% respecto a marzo e -0,33% respecto a abril de 2019).

1.- EVOLUCIÓN DAS ENTREGAS DE LEITE EN ESPAÑA E GALICIA

EVOLUCIÓN DE ENTREGAS DE LEITE EN ESPAÑA (t)						
	2017	2018	2019	2020	Variación entregas 2020 (%)	
					Sobre mes ano anterior	Sobre acumulado ano anterior
Xaneiro	579.357	608.727	598.765	620.982	3,71	3,71
Febreiro*	539.022	559.151	556.723	578.984	4,00	3,85
Marzo	613.913	623.847	630.703	653.324	3,59	3,76
Abril	601.333	609.824	620.298	636.083	2,54	3,44
Maio	623.541	634.132	637.418			
Xuño	578.590	598.007	602.096			
Xullo	592.380	601.537	605.155			
Agosto	576.903	580.315	596.015			
Setembro	555.295	550.376	570.245			
Outubro	571.947	569.088	589.232			
Novembro	557.384	549.225	568.571			
Decembro	587.050	582.866	601.479			
TOTAL ANO	6.976.715	7.067.096	7.176.700			
% Variación ano anterior		1,30	1,55			

EVOLUCIÓN DE ENTREGAS DE LEITE EN GALICIA (t)						
	2017	2018	2019	2020	Variación entregas 2020 (%)	
					Sobre mes ano anterior	Sobre acumulado ano anterior
Xaneiro	218.894	231.331	232.611	240.731	3,49	3,49
Febreiro*	201.893	212.639	214.550	223.826	4,32	3,89
Marzo	230.572	235.507	242.845	251.521	3,57	3,78
Abril	227.146	231.231	236.773	246.065	3,92	3,82
Maio	234.032	243.069	243.949			
Xuño	221.037	231.959	232.648			
Xullo	227.994	236.933	236.355			
Agosto	224.142	229.927	234.271			
Setembro	214.785	219.150	224.062			
Outubro	221.102	223.345	231.024			
Novembro	214.917	215.473	223.324			
Decembro	224.100	228.569	235.377			
TOTAL ANO	2.660.611	2.739.133	2.787.789			
% Variación ano anterior		2,95	1,78			

EVOLUCIÓN DAS ENTREGAS DE LEITE EN GALICIA, EN ESPAÑA E NO RESTO DAS COMUNIDADES AUTÓNOMAS (t)								
	2017	2018	2019	abr-19	abr-20	Variación anual (%)		
						2018/2017	2019/2018	Abril 20 / Abril 19
Entregas Galicia	2.660.611	2.739.133	2.787.789	236.773	246.065	2,95	1,78	3,92
Entregas Resto CC AA	4.316.104	4.327.963	4.388.911	383.525	390.019	0,27	1,41	1,69
Entregas Total España	6.976.715	7.067.096	7.176.700	620.298	636.083	1,30	1,55	2,54
% Galicia/ España	38,01%	38,76%	38,84%	38,17%	38,68%			

(*) Corrixido febreiro 2020 a 28 días

Nota: datos de entregas en España sen incluír Canarias.

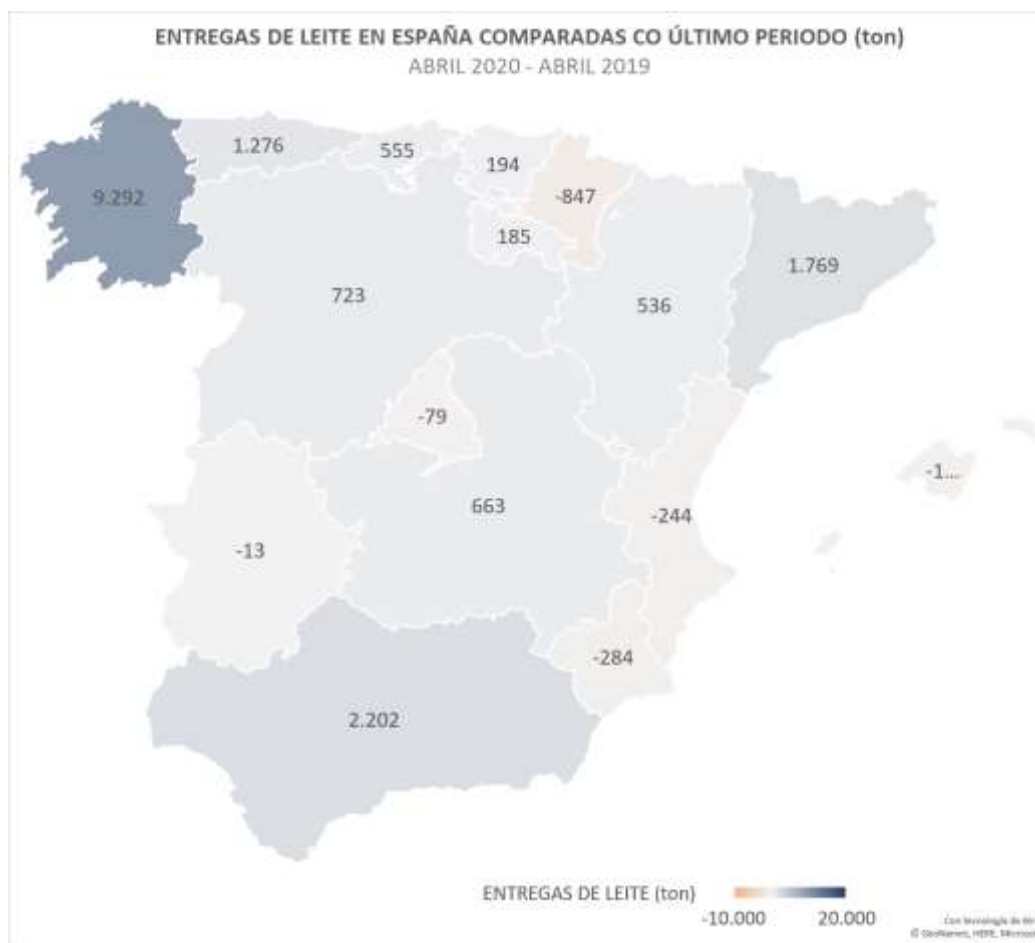


ENTREGAS MENSUAIS DE LEITE EN ESPAÑA (t)

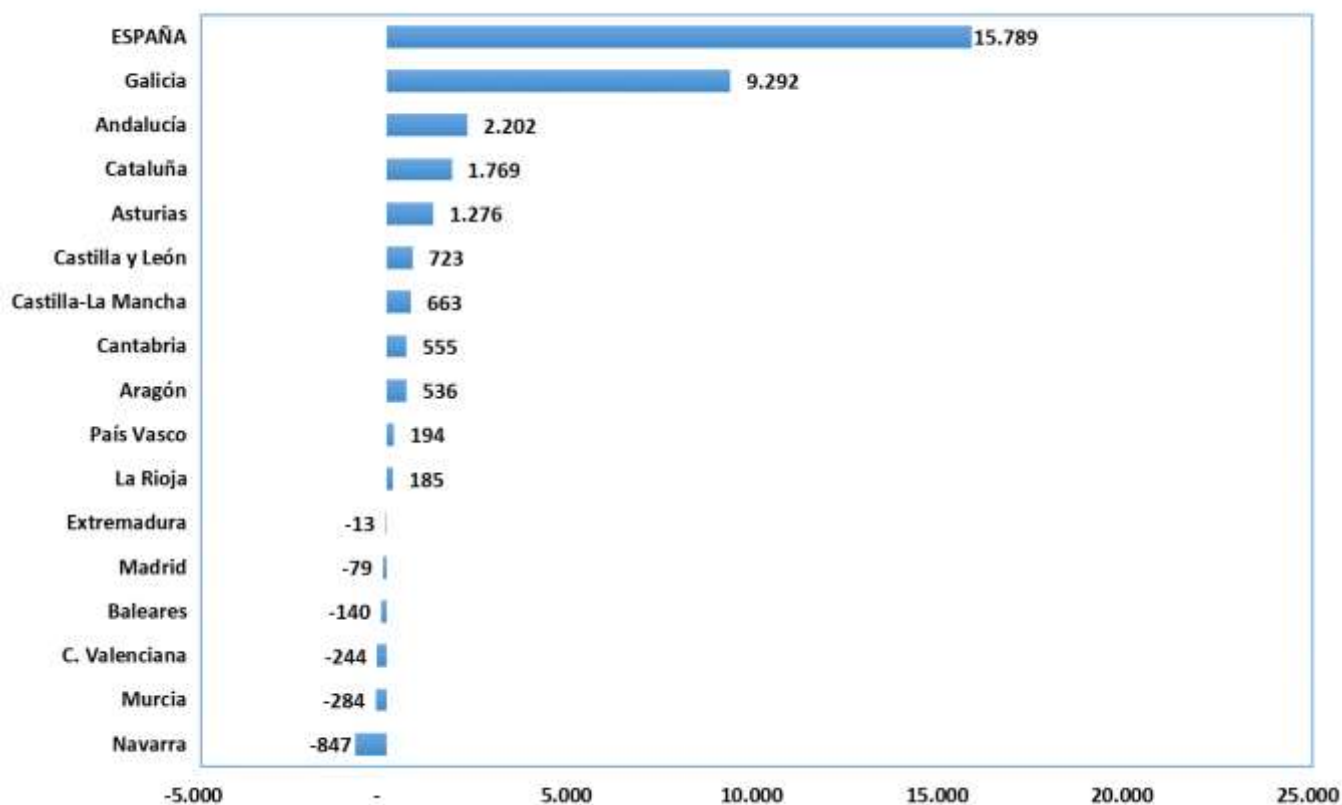


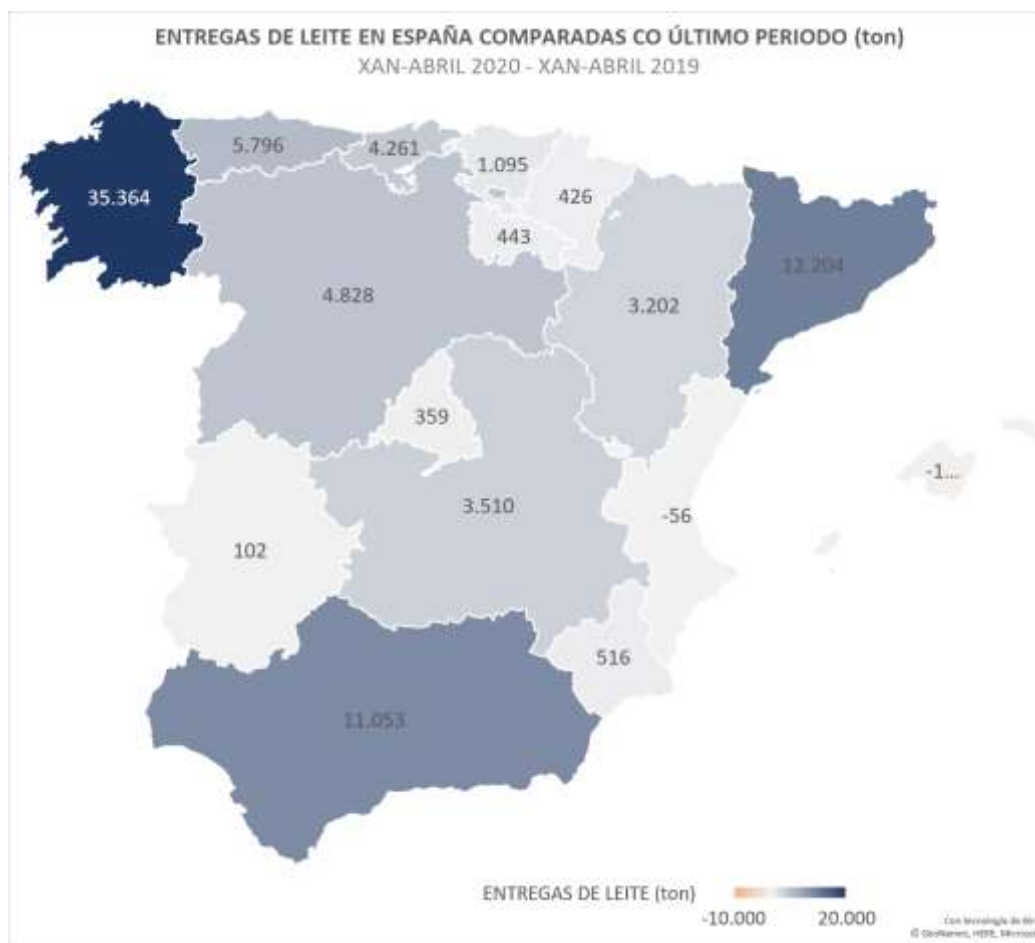
ENTREGAS MENSUAIS DE LEITE EN GALICIA (t)



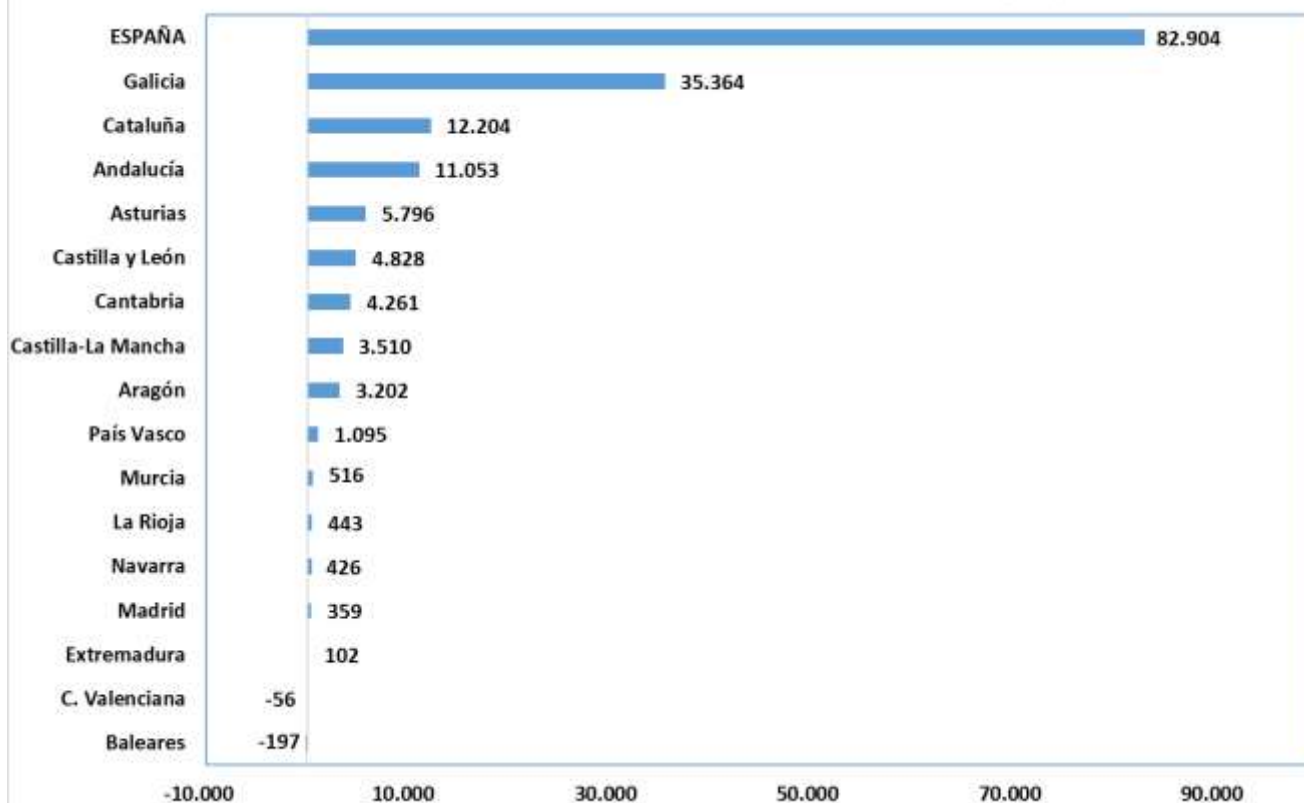


VARIACIÓN DE ENTREGAS ABRIL 2020 / ABRIL 2019 (Ton)





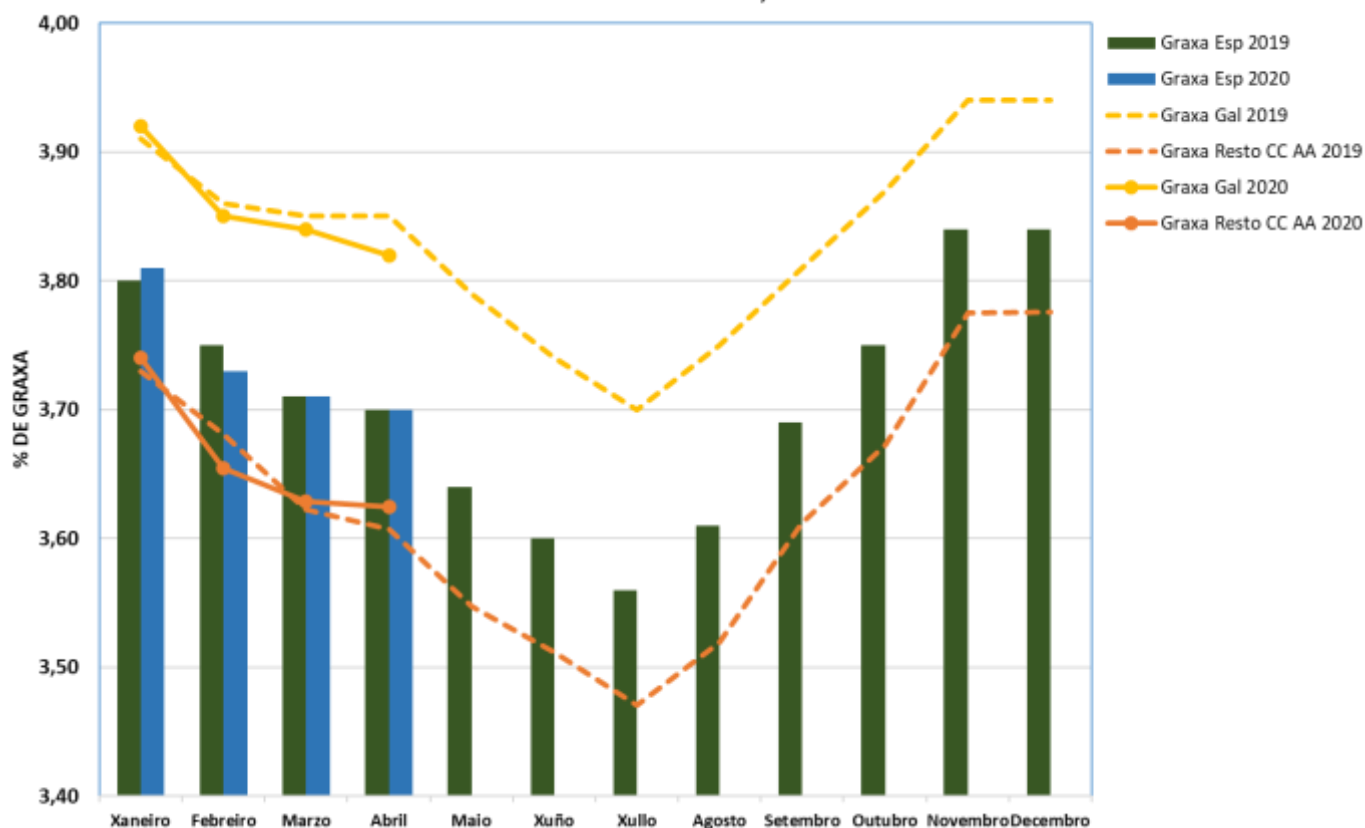
VARIACIÓN DE ENTREGAS XANEIRO - ABRIL 2020 / XANEIRO - ABRIL 2019 (Ton)



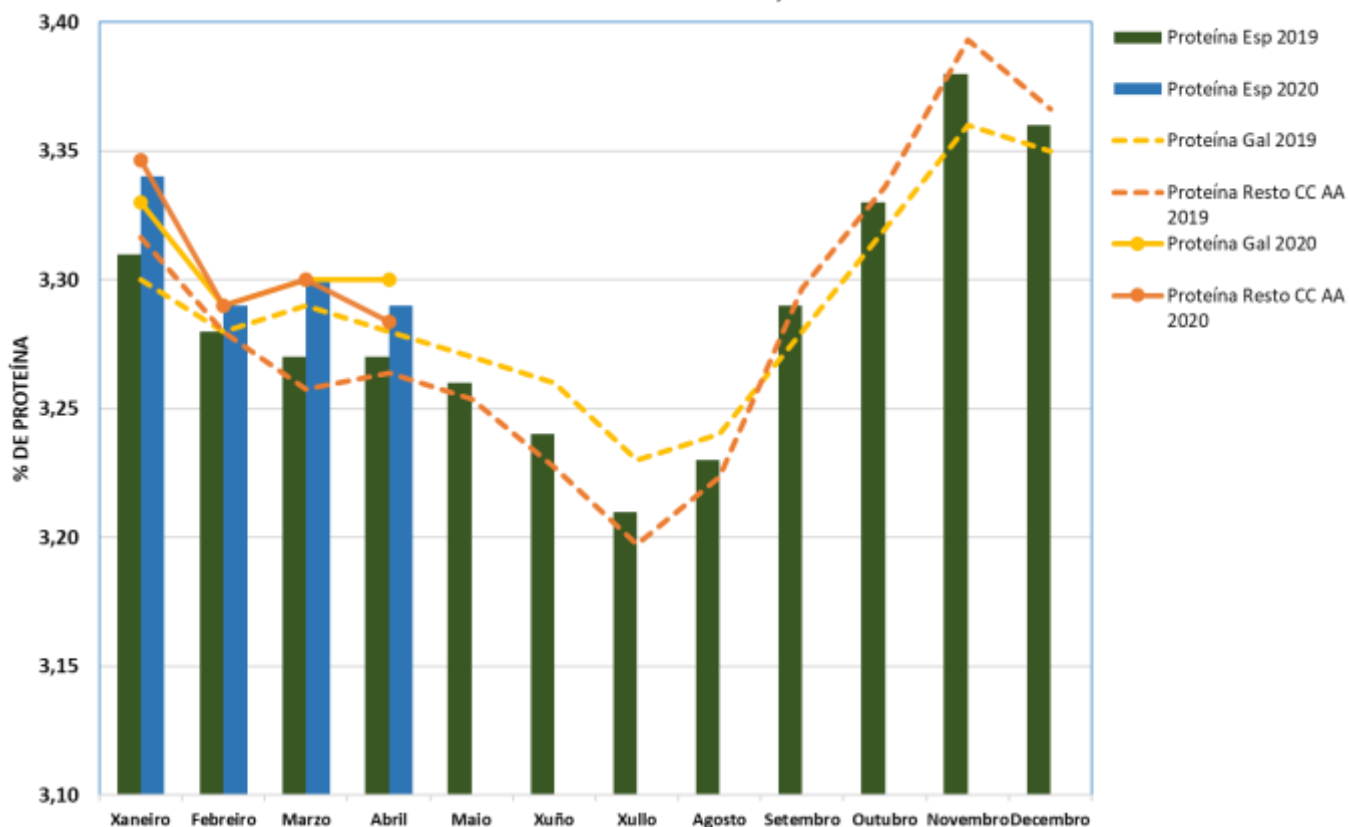


2.- CALIDADES DO LEITE EN ESPAÑA E GALICIA

EVOLUCIÓN DA PORCENTAXE MEDIA DE GRAXA EN ESPAÑA, GALICIA E RESTO DE CC AA EN 2019 E 2020



EVOLUCIÓN DA PORCENTAXE MEDIA DE PROTEÍNA EN ESPAÑA, GALICIA E RESTO DE CC AA EN 2019 e 2020





3.- EVOLUCIÓN DOS PREZOS DO LEITE EN ESPAÑA E GALICIA

EVOLUCIÓN DO PREZO DO LEITE EN ESPAÑA (c/litro)						
	2017	2018	2019	2020	Variación prezos 2020 (%)	
					Sobre mes anterior	Sobre mesmo mes ano anterior
Xaneiro	31,60	32,90	33,00	33,60	- 0,59	1,82
Febreiro	31,60	32,90	33,00	33,60	-	1,82
Marzo	31,40	32,40	32,60	33,30	- 0,89	2,15
Abril	31,30	31,80	32,60	33,20	- 0,30	1,84
Maio	31,20	31,60	32,50			
Xuño	31,00	31,30	32,20			
Xullo	31,00	31,20	32,00			
Agosto	31,60	31,40	32,30			
Setembro	32,20	31,70	32,60			
Outubro	32,80	32,50	33,10			
Novembro	33,40	33,30	34,00			
Decembro	33,90	33,00	33,80			
MEDIA ANO	31,92	32,17	32,81			
% Variación ano anterior		0,78	1,99			

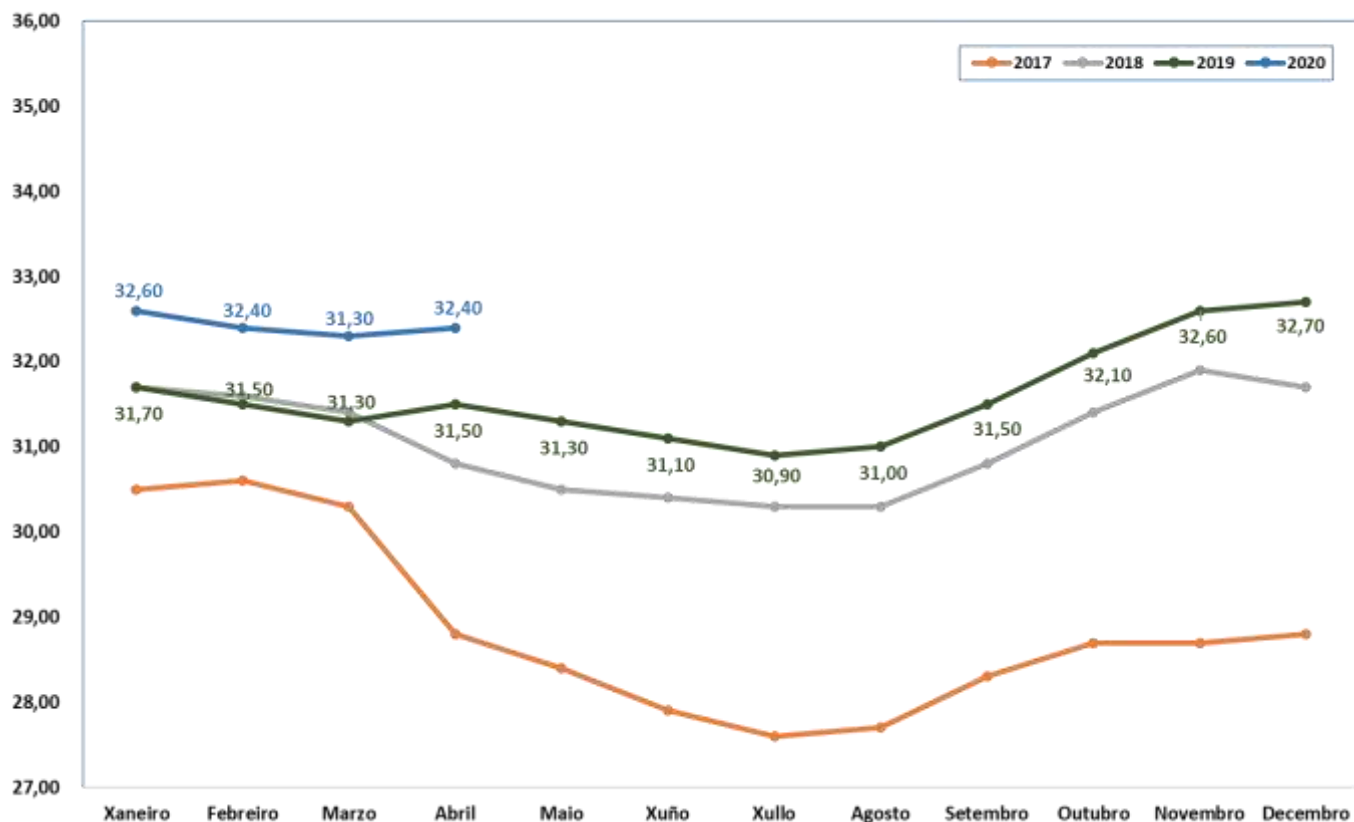
EVOLUCIÓN DO PREZO DO LEITE EN GALICIA (c/litro)						
	2017	2018	2019	2020	Variación prezos 2020 (%)	
					Sobre mes anterior	Sobre mesmo mes ano anterior
Xaneiro	30,30	31,70	31,70	32,60	- 0,31	2,84
Febreiro	30,20	31,60	31,50	32,40	- 0,61	2,86
Marzo	30,20	31,40	31,30	32,30	- 0,31	3,19
Abril	30,00	30,80	31,50	32,40	0,31	2,86
Maio	29,90	30,50	31,30			
Xuño	29,70	30,40	31,10			
Xullo	29,90	30,30	30,90			
Agosto	30,30	30,30	31,00			
Setembro	31,10	30,80	31,50			
Outubro	31,70	31,40	32,10			
Novembro	32,00	31,90	32,60			
Decembro	32,20	31,70	32,70			
MEDIA ANO	30,63	31,07	31,60			
% Variación ano anterior	- 2,22	1,44	1,72			



PREZO DO LEITE PAGADO A PRODUTORES EN ESPAÑA (c/litro)

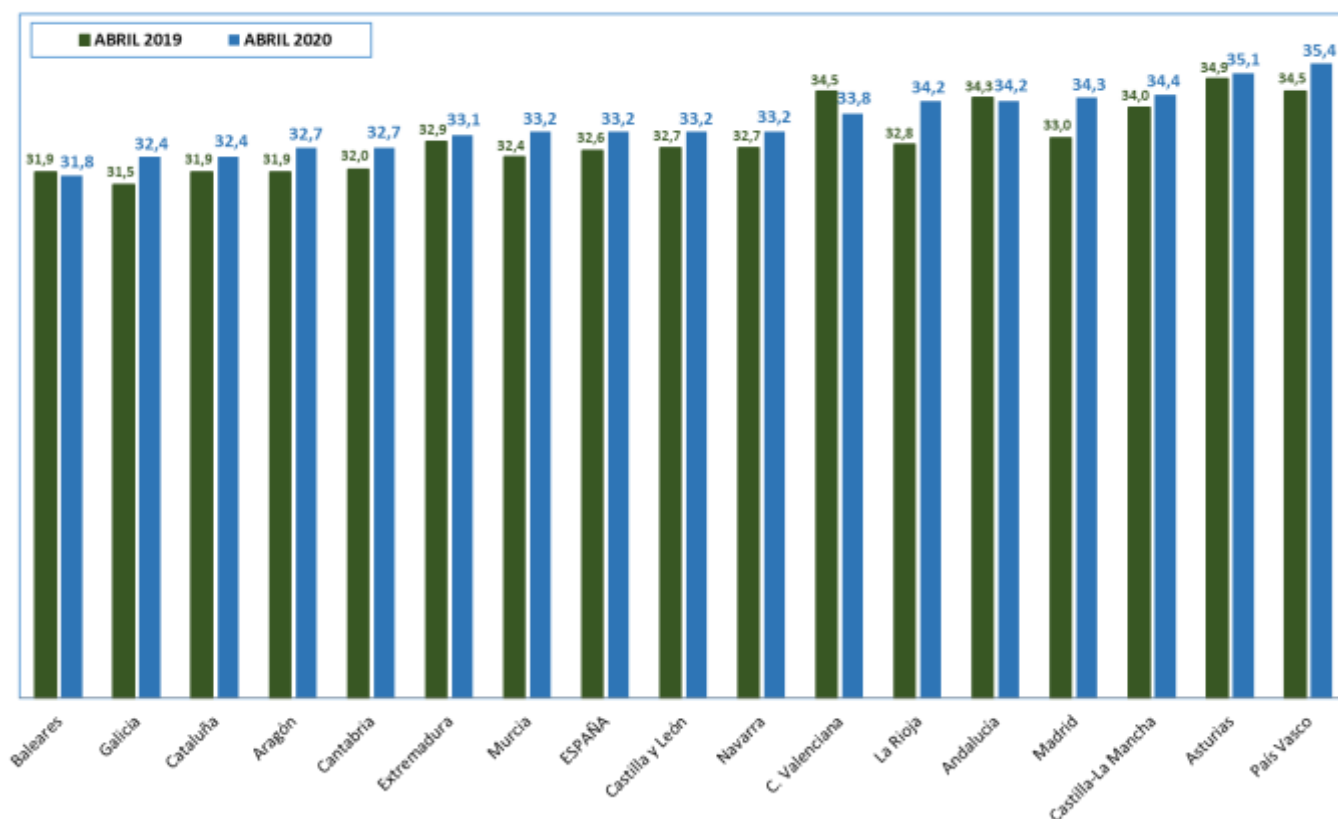


PREZO DO LEITE PAGADO A PRODUTORES EN GALICIA (c/litro)

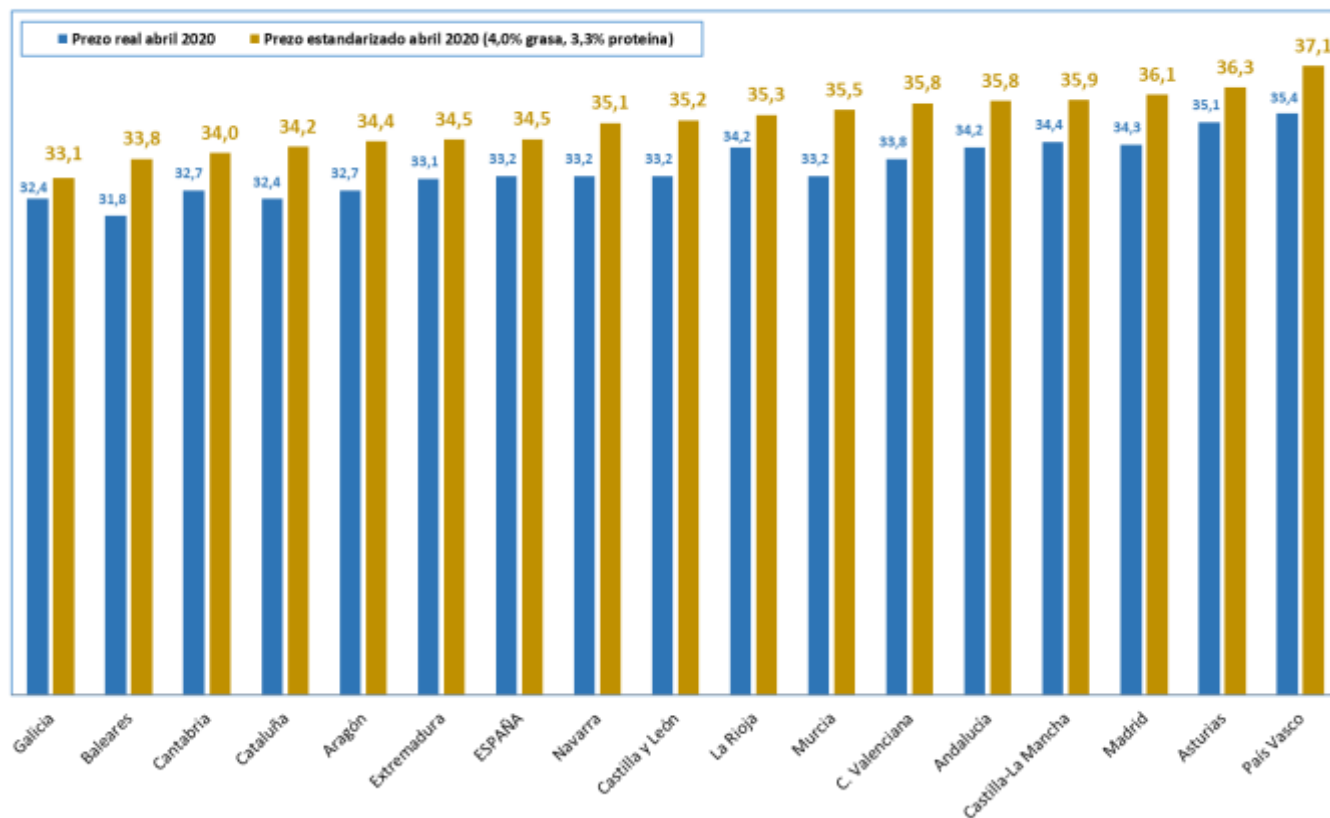




PREZOS DO LEITE EN ESPAÑA, SEGUNDO CC AA (c/litro)

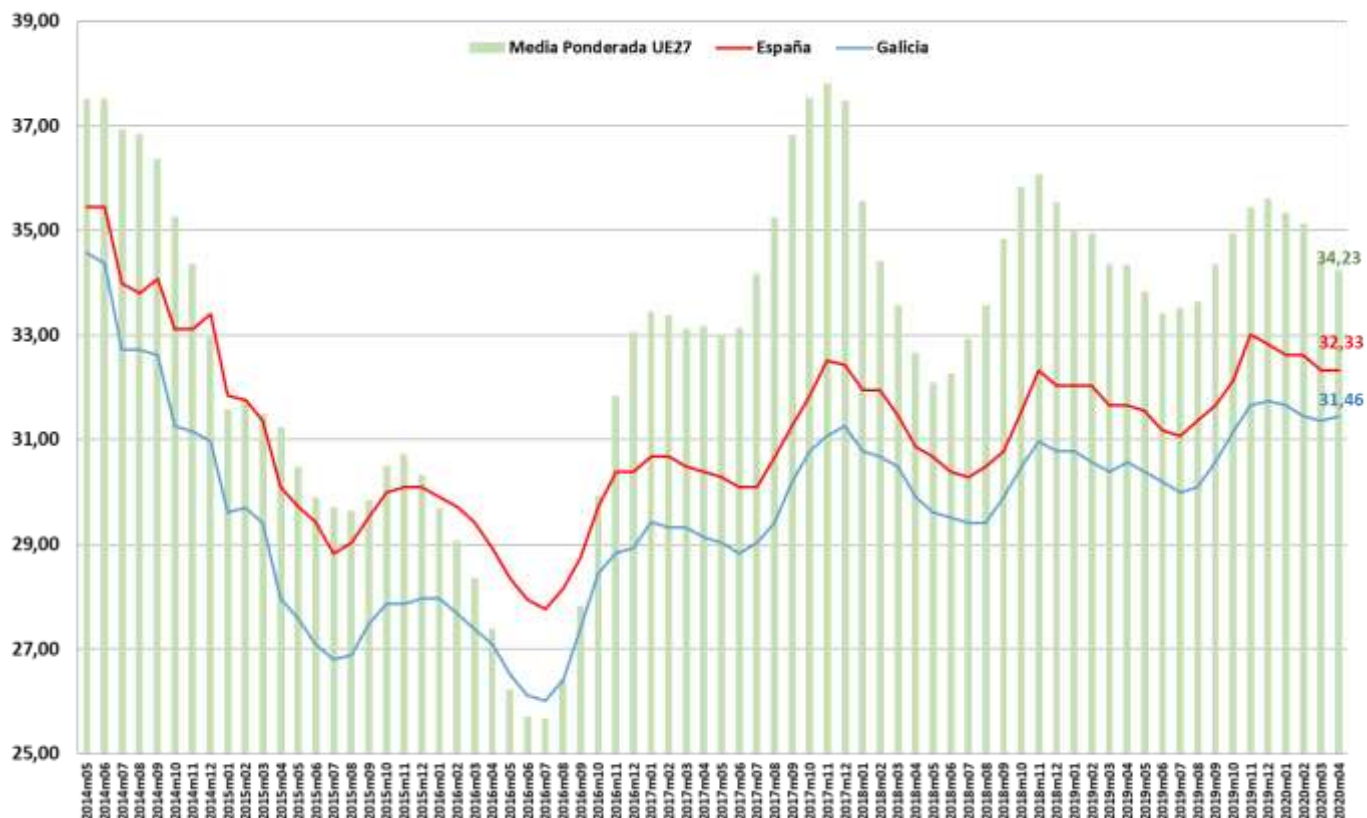


PREZOS ESTANDARIZADOS DO LEITE EN ESPAÑA (c/litro)





EVOLUCIÓN DOS PREZOS DO LEITE MAIO 2014 A ABRIL 2020 (€/100 Quilos)



Nota: esta gráfica foi elaborada a partir da información publicada polo MMO a 01.04.2020. Os datos para Galicia e España proceden da información mensual publicada polo FEGA, que serve de base para a elaboración deste documento.