



## INFORME DE ENTREGAS E PREZOS DO LEITE EN GALICIA E ESPAÑA EN MAIO 2023

Este documento foi elaborado pola Asociación Galega Terra e Leite, partindo da información publicada na páxina web do MAPA ([Vacuno lechero. Declaraciones de entregas](#)) e do Milk Market Observatory ([Historical EU Prices of raw milk](#)). Como síntese da análise dos datos que figuran neste informe, pode destacarse:

- Como nos meses anteriores, Galicia lidera as entregas de leite no mes de maio de 2023 con 263.815 t, representando un 40,52% das entregas españolas (651.140 t). En Galicia as entregas aumentan con respecto ao mesmo mes do ano pasado en 1.367 toneladas (0,52%), mentres que no resto de comunidades redúcense respecto ao mes de maio de 2022 en 233 toneladas (-0,06%); aumentando tamén a produción nacional, en 1.134 toneladas (0,17%) respecto do mesmo mes do ano anterior.
- Ao analizar o período xaneiro – maio 2023 fronte a xaneiro – maio 2022, no conxunto de España as entregas redúcense en 19.724 toneladas (-0,63%). Mentres se produce nas explotacións galegas un aumento nas entregas (999 toneladas, 0,08 %), ao tempo que as principais comunidades produtoras reducen as súas entregas (Asturias -2,63%; Andalucía -1,14%; Cantabria -2,34%; Castela e León -0,78%) con excepción de Cataluña (1.229 t, 0,38%).
- As calidades do leite en España véñse reducidas respecto ao mes pasado, tanto en graxa (3,69% vs. 3,76%) como en proteína (3,34% vs. 3,36%). Respecto ao mesmo mes do ano anterior, a graxa diminúe (3,69% vs. 3,71%) mentres que a proteína aumenta (3,34% vs. 3,27%). En Galicia, a graxa redúcese e a proteína aumenta respecto de abril de 2023. En canto ao diferencial de Galicia co resto de comunidades no valor da graxa é amplo (3,79% vs. 3,62%) e o da proteína, a pesar de contar Galicia con un valor maior, este diferencial non é tan amplo (3,36% vs. 3,33%).
- O prezo medio pagado polo leite en Galicia, en maio de 2023, situouse en 52,20 c/L, un descenso de 1,10 c/L (-2,06%) en relación ao mes anterior, mentres que en España a redución de prezo respecto de abril de 2023 é de 1,70 c/L (-3,04%), ata 54,30 c/L. Respecto ao mes de maio do ano pasado o prezo medio pagado aos produtores subiu en Galicia un 24,29% (+10,20 c/L), mentres que en España o fixo nun 25,99% (+11,20 c/L). A diferenza entre o prezo medio pagado no Estado é de 2,10 c/L. Se se compara o prezo de Galicia (52,20 c/L) co medio ponderado do resto de comunidades autónomas (55,7 c/L) a diferenza é de 3,5 c/L.
- A estandarización do leite en España ( 4,0% de graxa e 3,3 % de proteína) continúa amosando un diferencial de prezos máis grande entre Galicia e o resto de comunidades autónomas que o que se observa unicamente co prezo real. A media estatal estandarizada é de 56,27 c/L, que aumenta ata 58,2 c/L se non se ten en conta a produción de Galicia, onde se sitúa o prezo en 53,33 c/L.
- Os prezos de maio expresados en c/kg (50,68 c/kg en Galicia e 52,72 c/kg en España) son un 9,74% e un 14,16% superiores, respectivamente ao prezo media ponderado da UE-27 (todos sen estandarizar), que se situou en 46,18 c/kg (-2,88% respecto a abril e -3,77% respecto a maio de 2022).
- As entregas de leite ecolóxico en España ascenderon no mes de maio a 4.052 toneladas (0,62% das entregas totais), cun prezo medio de 64,9 c/L. Destas, 2.133 toneladas foron de produtores galegos (52,64% sobre o total das entregas de leite ecolóxico a nivel nacional), representando o 0,81% das entregas totais de Galicia. O prezo medio pagado en Galicia situouse en 62,8 c/L.



**1.- EVOLUCIÓN DAS ENTREGAS DE LEITE EN ESPAÑA E GALICIA**

<b>EVOLUCIÓN DE ENTREGAS DE LEITE EN ESPAÑA (t)</b>						
	2020	2021	2022	2023	Variación entregas 2023 (%)	
					Sobre mes ano anterior	Sobre acumulado ano anterior
Xaneiro	620.982	615.435	629.861	617.730	- 1,93	- 1,93
Febreiro*	578.984	579.066	582.287	570.832	- 1,97	- 1,98
Marzo	653.324	657.176	648.168	646.565	- 0,25	- 1,35
Abril	636.083	642.168	627.366	631.782	0,70	- 0,84
Maio	648.618	658.081	650.006	651.140	0,17	- 0,63
Xuño	620.549	626.263	609.852			
Xullo	617.662	634.776	605.720			
Agosto	594.074	622.511	597.922			
Setembro	576.773	592.301	567.993			
Outubro	592.443	606.986	583.796			
Novembro	579.459	588.322	569.993			
Decembro	609.915	613.789	601.839			
<b>TOTAL ANO</b>	<b>7.328.866</b>	<b>7.436.874</b>	<b>7.274.803</b>			
<b>% Variación ano anterior</b>		<b>1,47</b>	<b>- 2,18</b>			

<b>EVOLUCIÓN DE ENTREGAS DE LEITE EN GALICIA (t)</b>						
	2020	2021	2022	2023	Variación entregas 2023 (%)	
					Sobre mes ano anterior	Sobre acumulado ano anterior
Xaneiro	240.731	244.064	255.658	251.728	- 1,54	- 1,54
Febreiro*	223.826	228.118	234.130	231.192	- 1,25	- 1,40
Marzo	251.521	258.098	258.297	260.842	0,99	- 0,58
Abril	246.065	252.975	252.619	256.568	1,56	- 0,04
Maio	253.708	262.276	262.448	263.815	0,52	0,08
Xuño	243.872	251.926	249.883			
Xullo	247.281	257.532	249.585			
Agosto	239.981	254.784	248.593			
Setembro	230.519	241.317	235.490			
Outubro	236.936	248.212	242.063			
Novembro	231.196	239.338	235.197			
Decembro	241.666	249.701	247.437			
<b>TOTAL ANO</b>	<b>2.887.303</b>	<b>2.988.341</b>	<b>2.971.400</b>			
<b>% Variación ano anterior</b>		<b>3,50</b>	<b>- 0,57</b>			

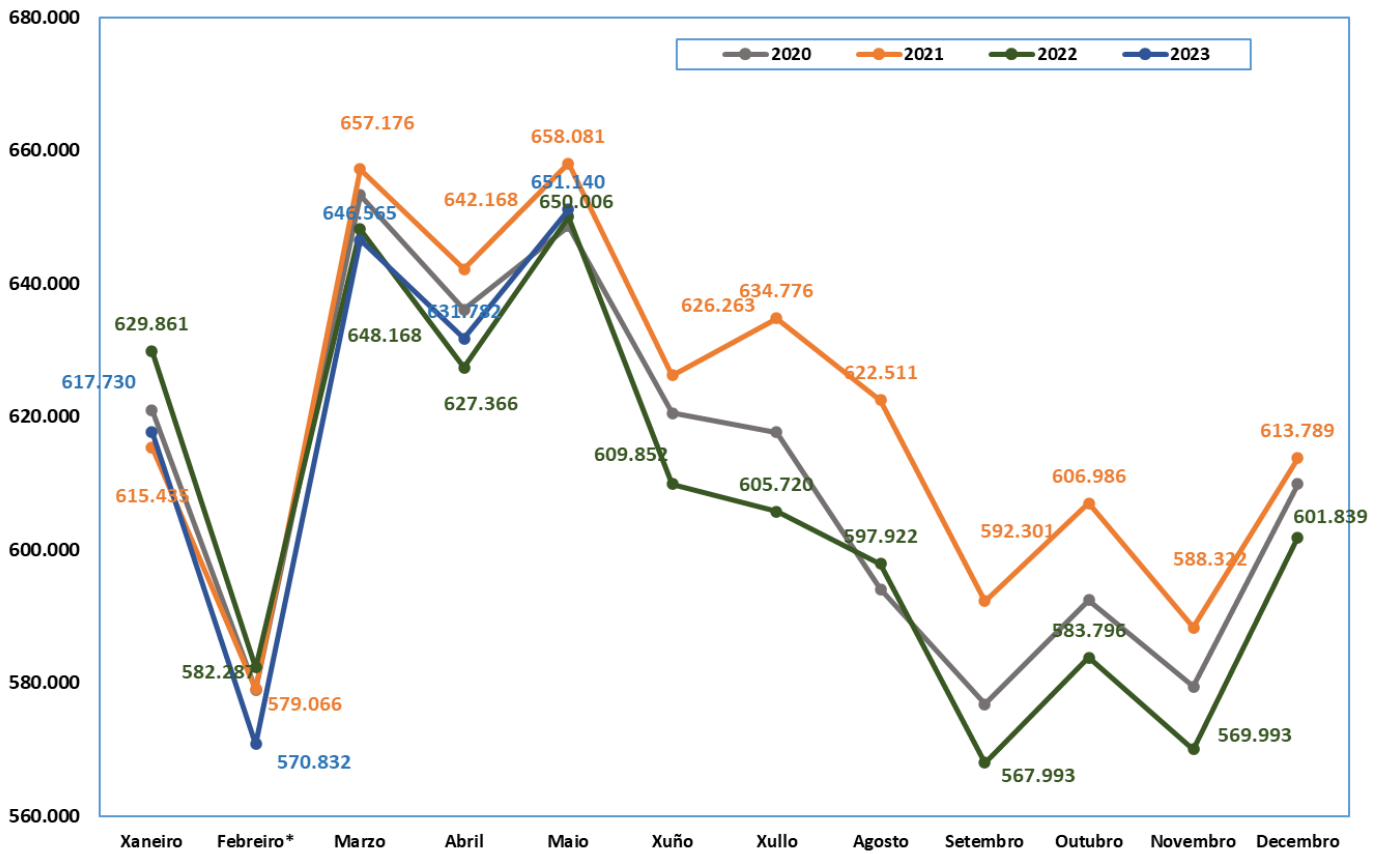
<b>EVOLUCIÓN DAS ENTREGAS DE LEITE EN GALICIA, EN ESPAÑA E NO RESTO DAS COMUNIDADES AUTÓNOMAS (t)</b>								
	2020*	2021	2022	Maio 22	Maio 23	Variación anual (%)		
						2021/2020	2022/2021	Maio 23 / Maio 22
Entregas Galicia	2.887.303	2.988.341	2.971.400	262.448	263.815	3,50	- 0,57	0,52
Entregas Resto CC AA	7.289.454	7.002.146	4.286.462	387.558	387.325	- 3,94	- 38,78	- 0,06
Entregas Total España	7.328.866	7.436.874	7.274.803	650.006	651.140	1,47	- 2,18	0,17
<b>% Galicia/ España</b>	<b>39,40%</b>	<b>40,18%</b>	<b>40,85%</b>	<b>40,38%</b>	<b>40,52%</b>			

(\*) Corrixido febreiro 2020 a 28 días

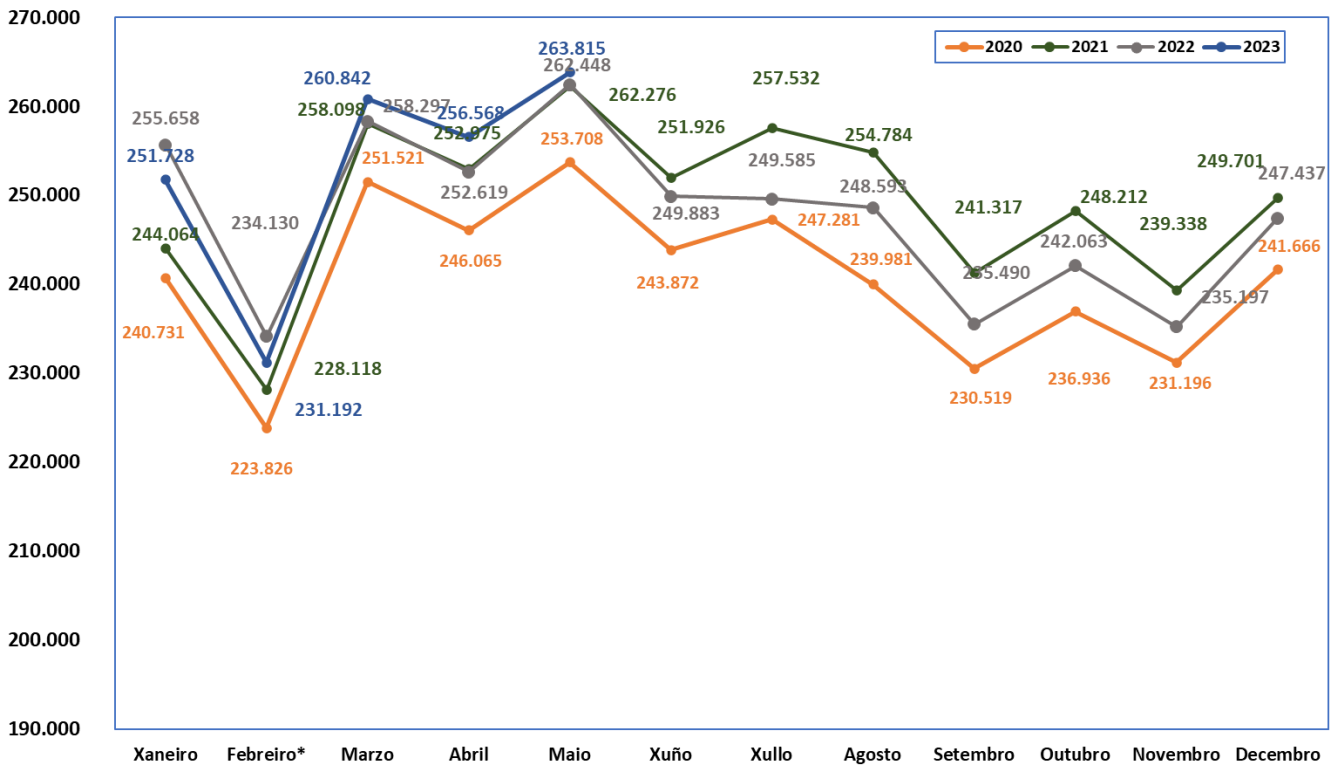
Nota: datos de entregas en España sen incluír Canarias.



### ENTREGAS MENSUAIS DE LEITE EN ESPAÑA (t)

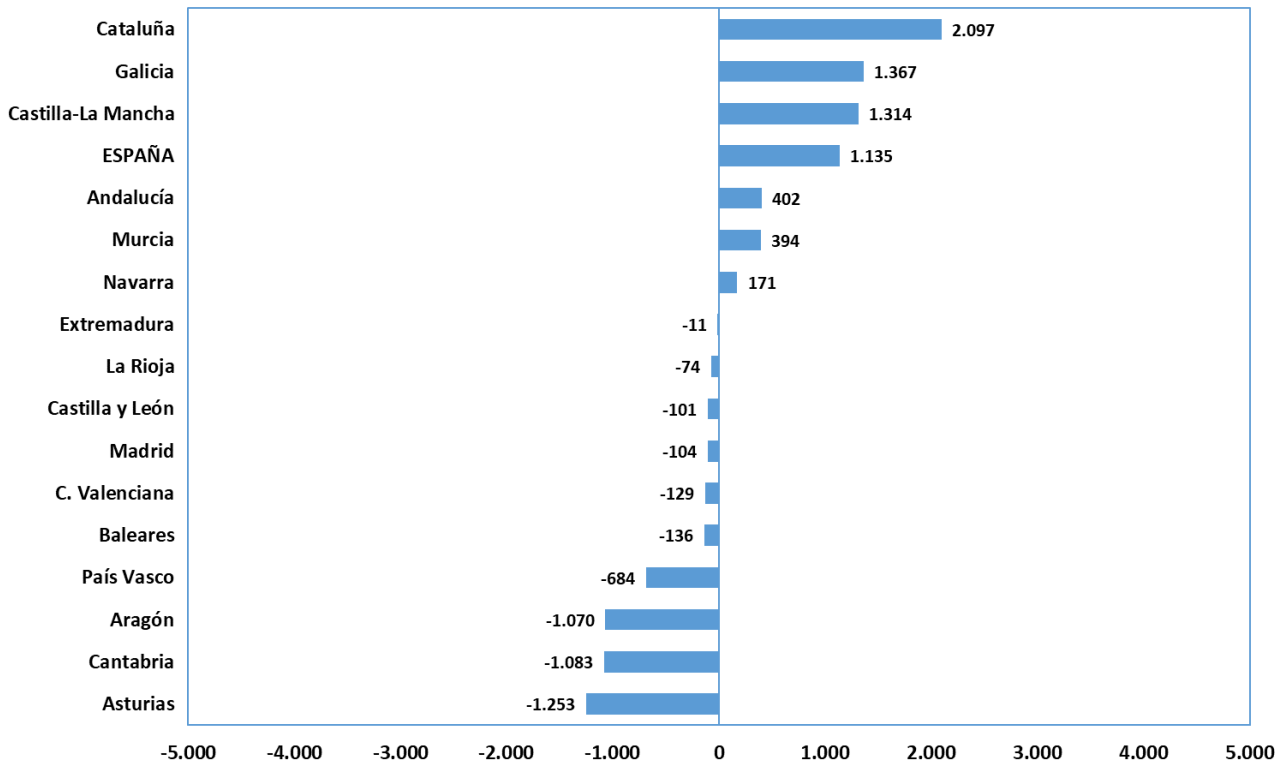


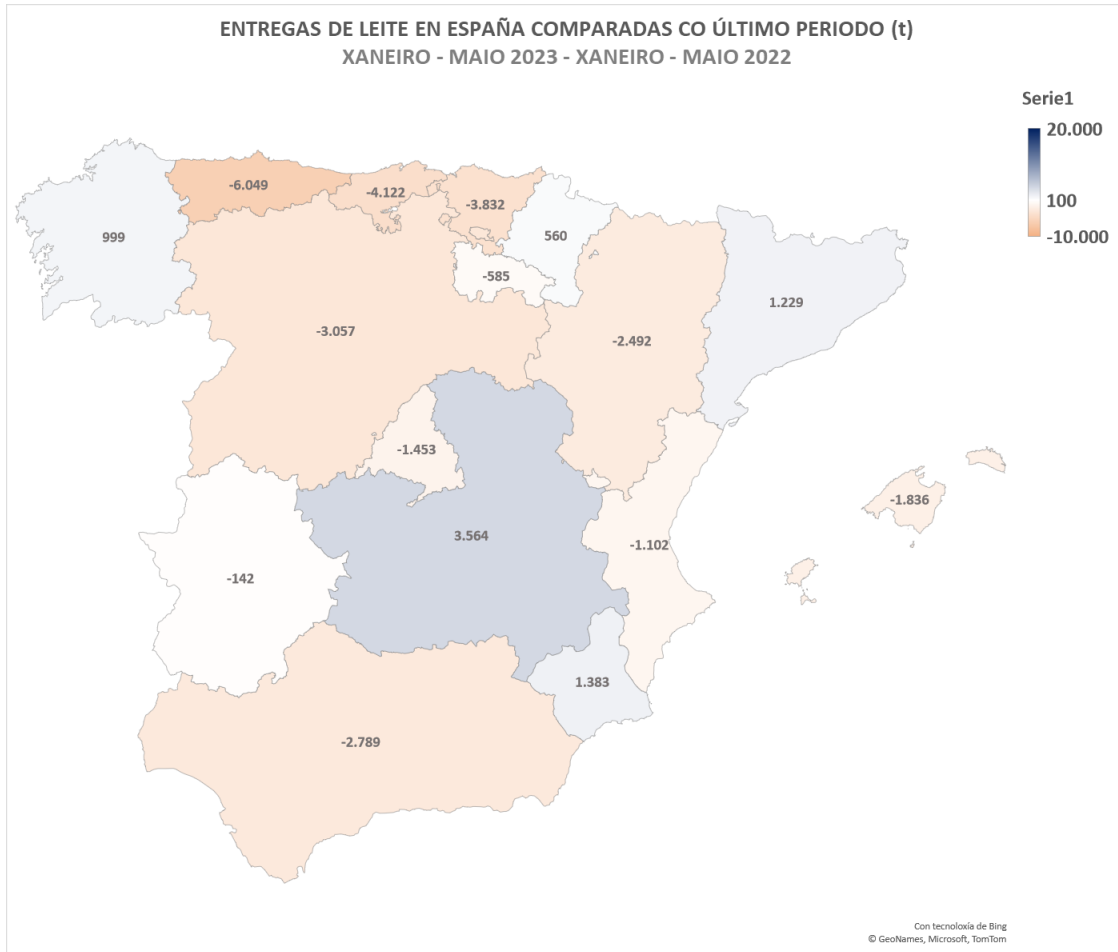
### ENTREGAS MENSUAIS DE LEITE EN GALICIA (t)



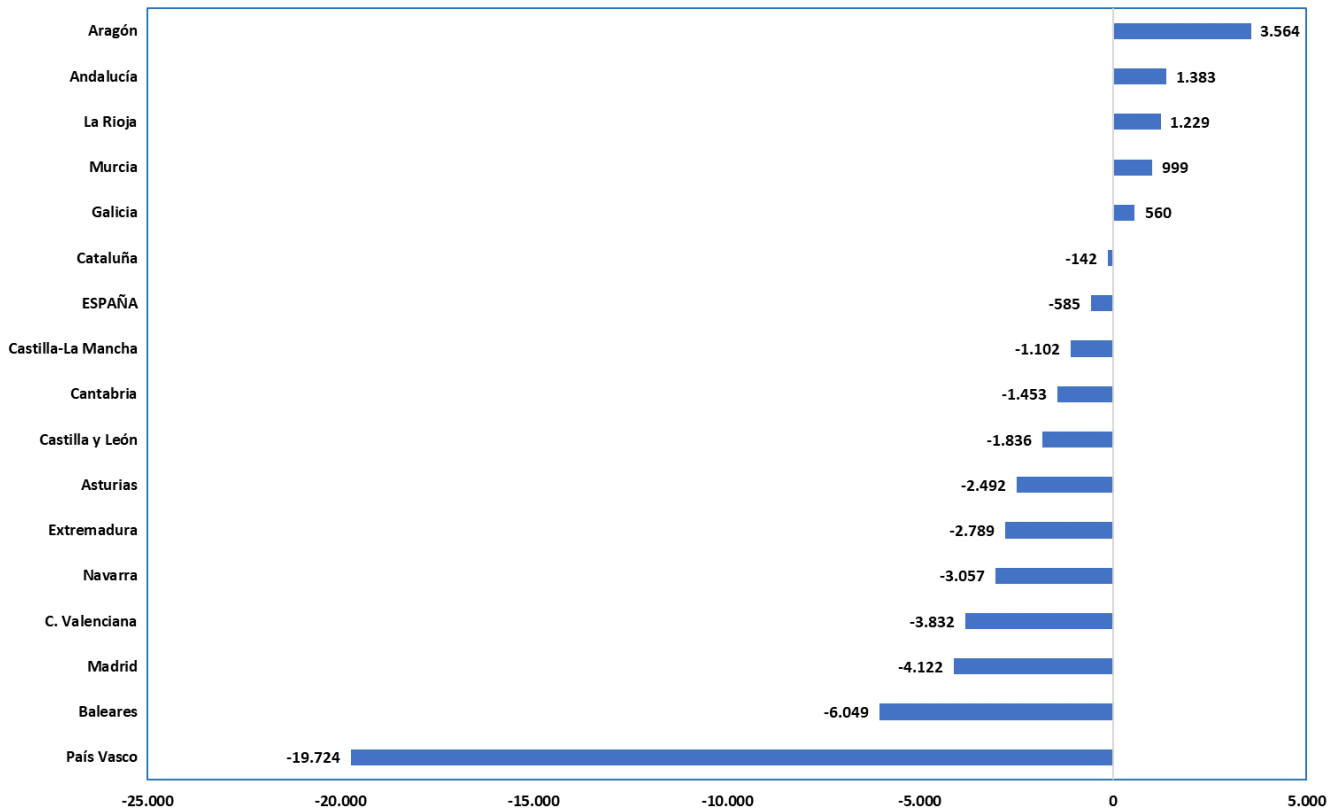


VARIACIÓN DE ENTREGAS MAIO 2023 / MAIO 2022 (t)





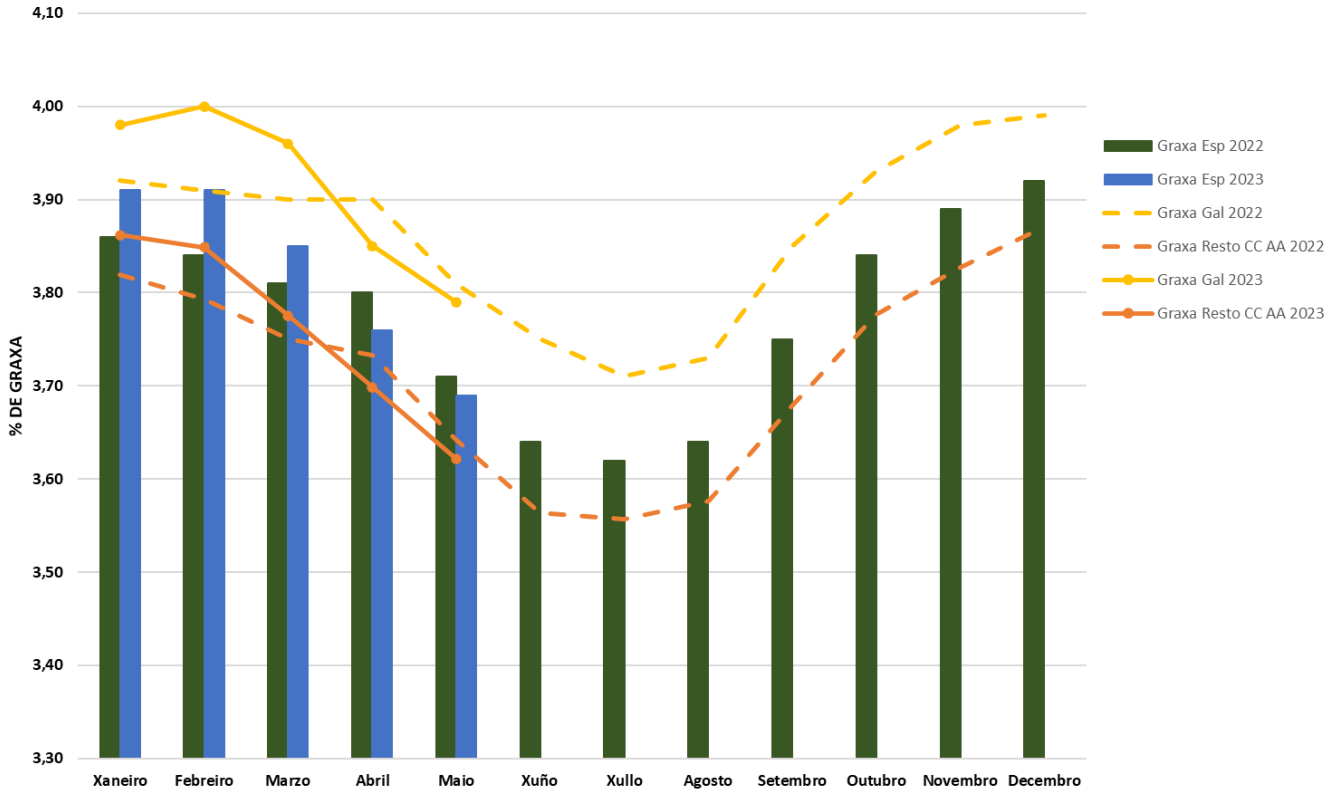
VARIACIÓN DE ENTREGAS XANEIRO - MAIO 2023 / XANEIRO - MAIO 2022 (t)



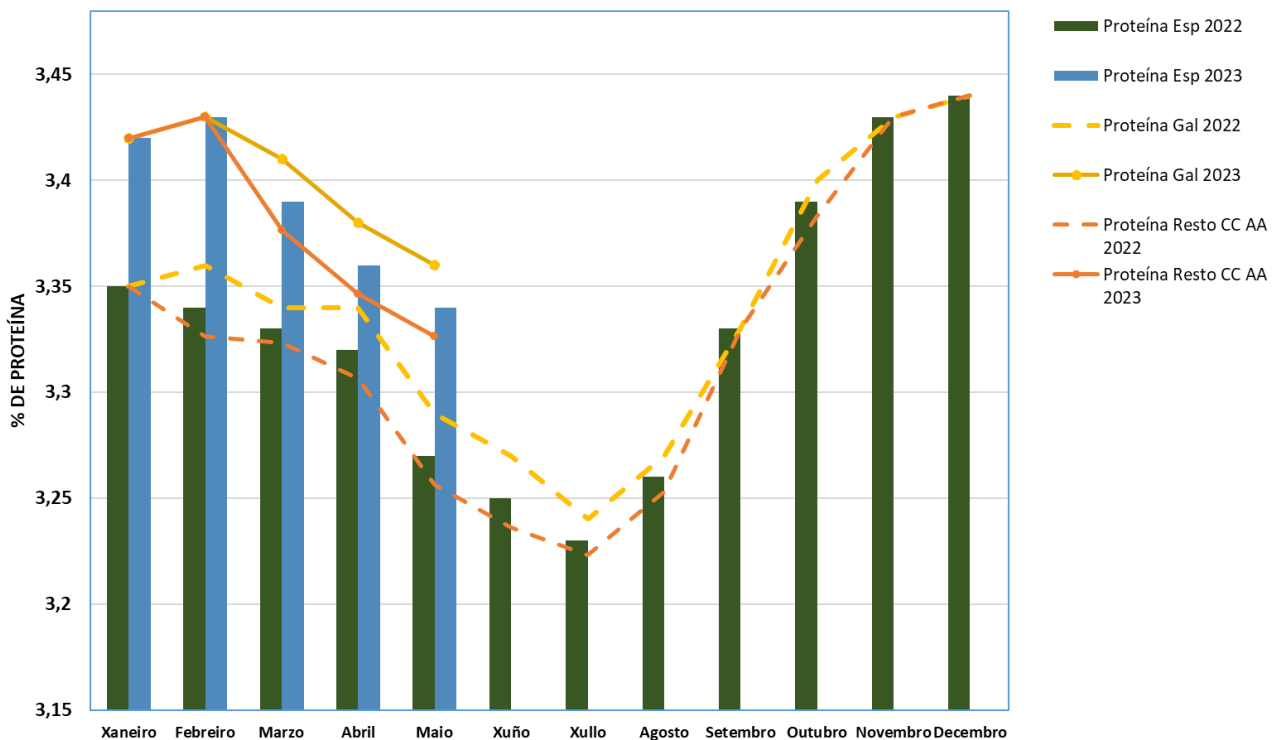


## 2.- CALIDADES DO LEITE EN ESPAÑA E GALICIA

EVOLUCIÓN DA PORCENTAXE MEDIA DE GRAXA EN ESPAÑA, GALICIA E RESTO DE CC AA EN 2022 E 2023



EVOLUCIÓN DA PORCENTAXE MEDIA DE PROTEÍNA EN ESPAÑA, GALICIA E RESTO DE CC AA EN 2022 e 2023





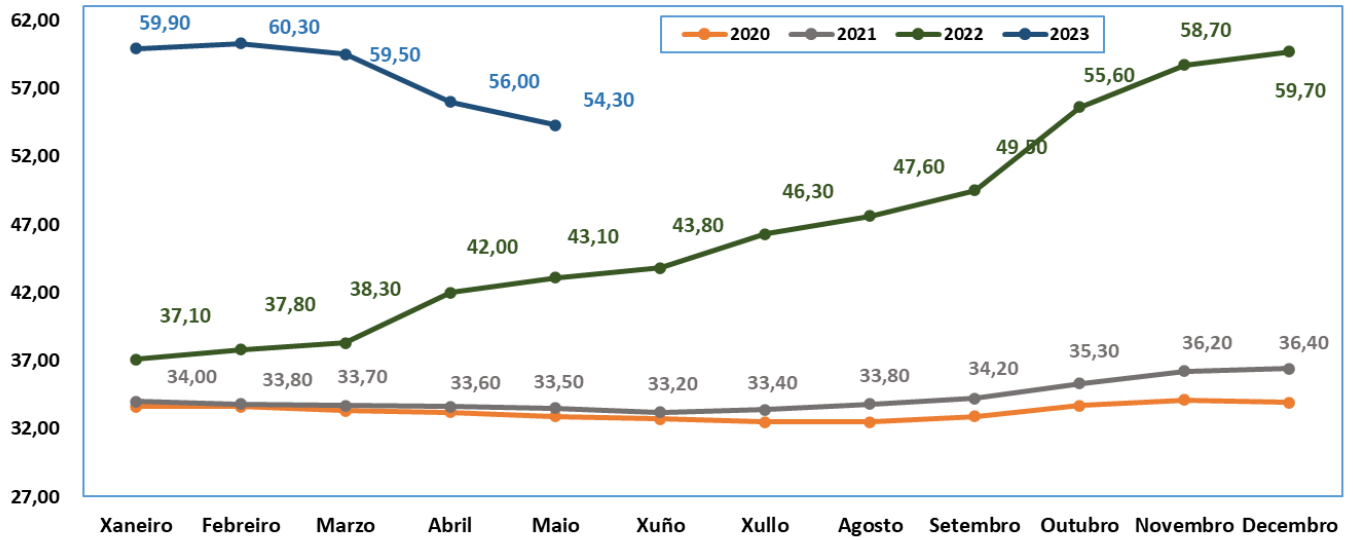
### 3.- EVOLUCIÓN DOS PREZOS DO LEITE EN ESPAÑA E GALICIA

EVOLUCIÓN DO PREZO DO LEITE EN ESPAÑA (c/litro)						
	2020	2021	2022	2023	Variación prezos 2023 (%)	
					Sobre mes anterior	Sobre mesmo mes ano anterior
Xaneiro	33,60	34,00	37,10	59,90	0,34	61,46
Febreiro	33,60	33,80	37,80	60,30	0,67	59,52
Marzo	33,30	33,70	38,30	59,50	-	1,33
Abril	33,20	33,60	42,00	56,00	-	5,88
Maio	32,90	33,50	43,10	54,30	-	3,04
Xuño	32,70	33,20	43,80			
Xullo	32,50	33,40	46,30			
Agosto	32,50	33,80	47,60			
Setembro	32,90	34,20	49,50			
Outubro	33,70	35,30	55,60			
Novembro	34,10	36,20	58,70			
Decembro	33,90	36,40	59,70			
<b>MEDIA ANO</b>	<b>33,24</b>	<b>34,26</b>	<b>46,63</b>			
% Variación ano anterior		3,06	36,10			

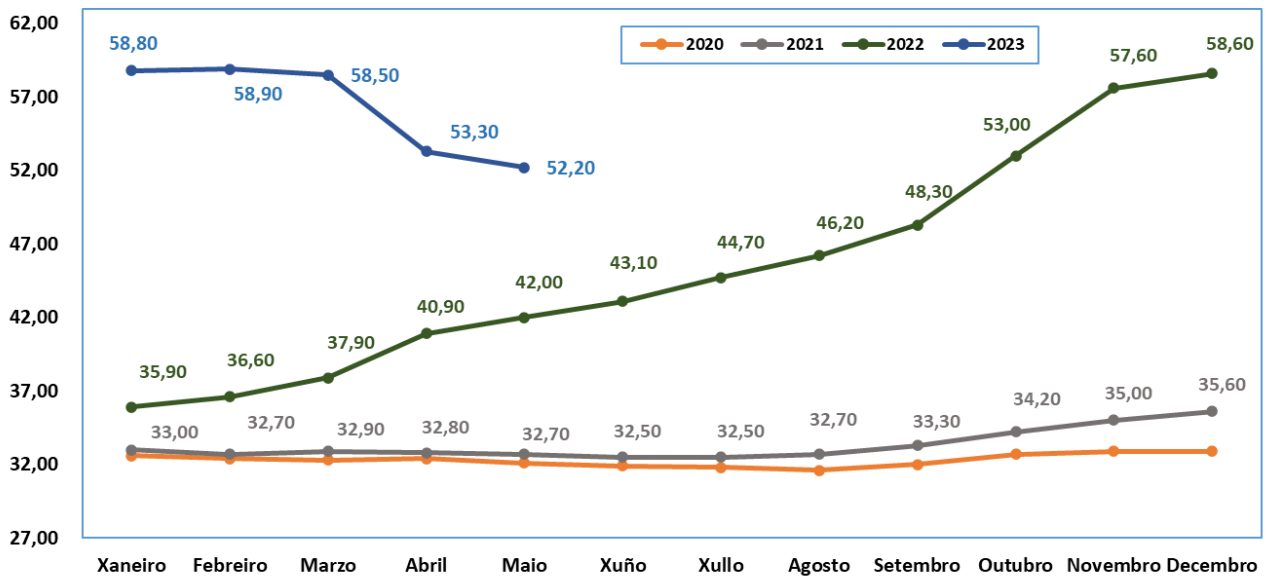
EVOLUCIÓN DO PREZO DO LEITE EN GALICIA (c/litro)						
	2020	2021	2022	2023	Variación prezos 2023 (%)	
					Sobre mes anterior	Sobre mesmo mes ano anterior
Xaneiro	32,60	33,00	35,90	58,80	0,34	63,79
Febreiro	32,40	32,70	36,60	58,90	0,17	60,93
Marzo	32,30	32,90	37,90	58,50	-	0,68
Abril	32,40	32,80	40,90	53,30	-	8,89
Maio	32,10	32,70	42,00	52,20	-	2,06
Xuño	31,90	32,50	43,10			
Xullo	31,80	32,50	44,70			
Agosto	31,60	32,70	46,20			
Setembro	32,00	33,30	48,30			
Outubro	32,70	34,20	53,00			
Novembro	32,90	35,00	57,60			
Decembro	32,90	35,60	58,60			
<b>MEDIA ANO</b>	<b>32,30</b>	<b>33,33</b>	<b>45,40</b>			
% Variación ano anterior		3,17	36,23			



### PREZO DO LEITE PAGADO A PRODUTORES EN ESPAÑA (c/litro)



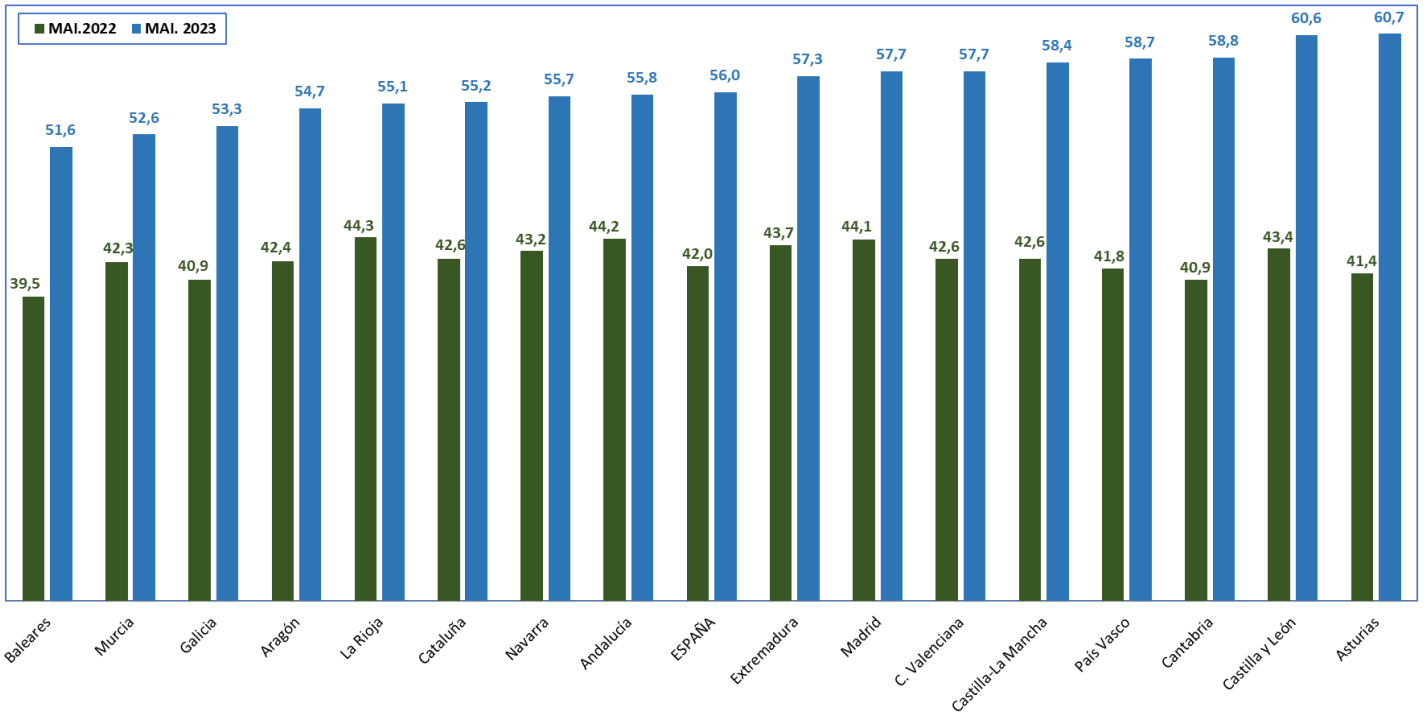
### PREZO DO LEITE PAGADO A PRODUTORES EN GALICIA (c/litro)



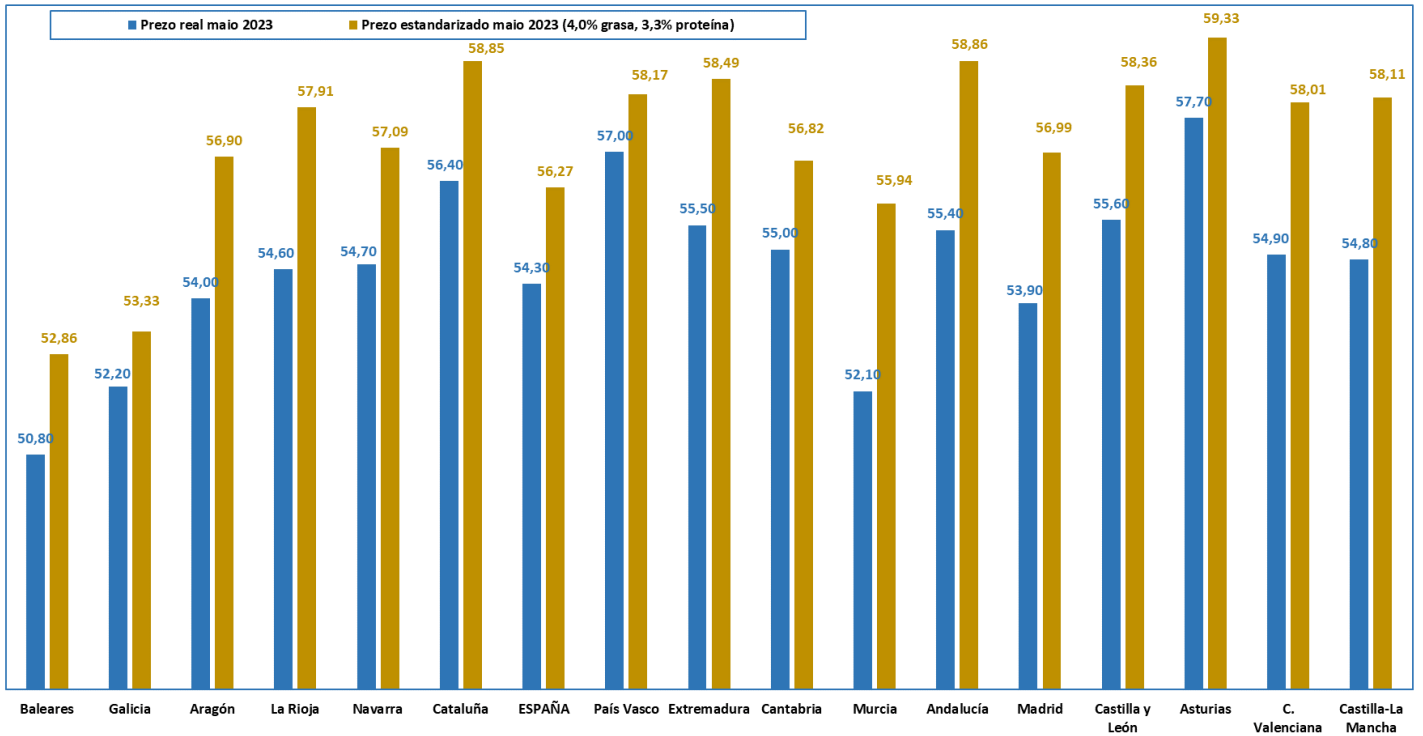




### PREZOS DO LEITE EN ESPAÑA, SEGUNDO CC AA (c/litro)

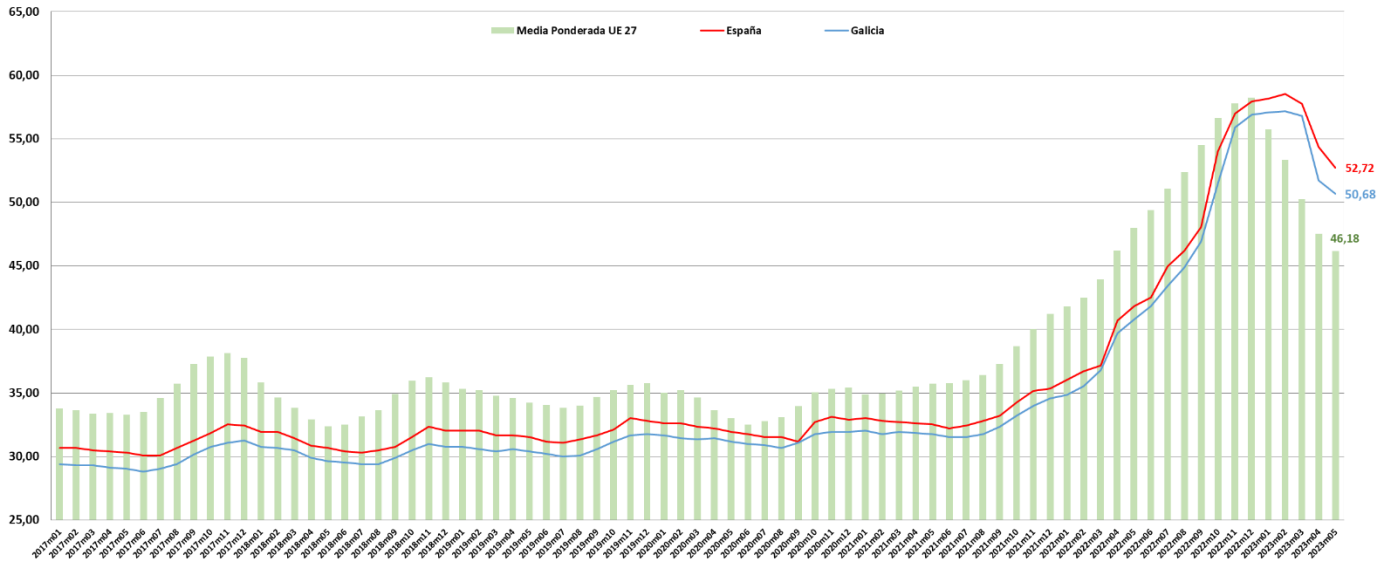


### PREZOS ESTANDARIZADOS DO LEITE EN ESPAÑA (c/litro)





EVOLUCIÓN DOS PREZOS DO LEITE XANEIRO 2017 A ABRIL 2023 (€/100 Quilos)



**Nota:** esta gráfica foi elaborada a partir da información publicada polo MMO. Os datos para Galicia e España proceden da información mensual publicada polo MAPA, que serve de base para a elaboración deste documento.

#### 4.- ENTREGAS DE LEITE ECOLÓXICO EN ESPAÑA E GALICIA

##### Entregas de leite ecolóxico maio 2023 (t)

España: 4.052 t  
Prezo medio: 64,9 c/L

Galicia: 2.133 t  
Prezo medio: 62,8 c/L

