



INFORME DE ENTREGAS E PREZOS DO LEITE EN GALICIA E ESPAÑA EN ABRIL 2023

Este documento foi elaborado pola Asociación Galega Terra e Leite, partindo da información publicada na páxina web do MAPA ([Vacuno lechero. Declaraciones de entregas](#)) e do Milk Market Observatory ([Historical EU Prices of raw milk](#)). Como síntese da análise dos datos que figuran neste informe, pode destacarse:

- Galicia lidera as entregas de leite en España no mes de abril con 256.568 t, representando un 40,61% das entregas españolas (631.732 t). En Galicia as entregas aumentan con respecto ao mesmo mes do ano pasado en 3.949 toneladas (1,56%), mentres que no resto de comunidades aumentan en 471 toneladas (0,11%), aumentando tamén a produción nacional, en 4.366 toneladas neste caso (0,70%) respecto do mesmo mes do ano anterior.
- Analizando o período xaneiro – abril 2023 fronte a xaneiro – abril 2022, no conxunto de España as entregas redúcense en 20.824 toneladas (-0,84%). Esta redución é maior que a que se produce nas entregas das explotacións galegas (-368 t, -0,04%), da mesma forma que o resto das comunidades principais produtoras rexistran baixadas (Asturias -2,63%; Andalucía -1,64%; Cantabria -2,93%; Castela e León -0,95%; Cataluña -0,45%).
- As calidades do leite en España véñse reducidas respecto ao mes pasado, tanto en graxa (3,76% vs. 3,85%) como en canto a proteína (3,36% vs. 3,39%). Pero a proteína aumenta con respecto ao mes de abril de 2022 (3,36% vs. 3,32%) mentres que a graxa diminúe (3,76% vs. 3,80%). En Galicia as calidades tamén baixan respecto ao mes pasado, e respecto ao mesmo mes do ano anterior a proteína aumenta e a graxa redúcese. En canto ao diferencial de Galicia co resto de comunidades no valor da graxa é amplo (3,85% vs. 3,70%), pero no caso da proteína, a pesar de ter maior valor en Galicia, o valor diferencial non é tan amplo (3,38% vs. 3,35%).
- O prezo medio pagado polo leite en Galicia, en abril de 2023, situouse en 53,30 c/L, un descenso de 5,20 c/L (-8,89%) en relación ao mes anterior, mentres que en España se reduce en 3,50 c/L (-5,88%), ata 56 c/L. Respecto ao mesmo mes do ano pasado, o prezo medio pagado aos produtores subiu en Galicia un 30,32% (+12,40 c/L), mentres que en España fíxoo un 33,33% (+14 c/L). A diferenza entre o prezo medio pagado no Estado e en Galicia é de 2,7 c/L. Se se compara o prezo de Galicia (53,3 c/L) co medio ponderado do resto de comunidades autónomas (57,8 c/L), a diferenza é de 4,5 c/L.
- A estandarización do leite en España (4,0% de graxa e 3,3% de proteína) continúa amosando un diferencial de prezos máis grande entre Galicia e o resto de comunidades autónomas que o que se observa unicamente co prezo real. A media estatal estandarizada é de 57,43 c/L, que aumenta ata 57,8 c/L se non se ten en conta a produción de Galicia, onde se sitúa o prezo en 53,96 c/L.
- Os prezos de abril expresados en c/kg (51,75 en Galicia e 54,37 en España) son un 8,83% e un 14,3% superiores, respectivamente, ao prezo medio ponderado da UE-27 (todos sen estandarizar), que se situou en 47,55 c/kg (-5,41% respecto a marzo e +2,86% respecto a abril de 2022).
- As entregas de leite ecolóxico en España ascenderon no mes de abril a 3.830 toneladas (0,61% das entregas totais), cun prezo medio de 64,6 c/L. Destas, 2.012 foron de produtores galegos (52,53% sobre o total das entregas de leite ecolóxico a nivel nacional), representando o 0,78% das entregas totais de Galicia. O prezo medio pagado en Galicia situouse en 62,1c/L.

1.- EVOLUCIÓN DAS ENTREGAS DE LEITE EN ESPAÑA E GALICIA

EVOLUCIÓN DE ENTREGAS DE LEITE EN ESPAÑA (t)						
	2020	2021	2022	2023	Variación entregas 2023 (%)	
					Sobre mes ano anterior	Sobre acumulado ano anterior
Xaneiro	620.982	615.435	629.861	617.730	- 1,93	- 1,93
Febreiro*	578.984	579.066	582.287	570.832	- 1,97	- 1,98
Marzo	653.324	657.176	648.168	646.565	- 0,25	- 1,35
Abril	636.083	642.168	627.366	631.732	0,70	- 0,84
Maiο	648.618	658.081	650.006			
Xuño	620.549	626.263	609.852			
Xullo	617.662	634.776	605.720			
Agosto	594.074	622.511	597.922			
Setembro	576.773	592.301	567.993			
Outubro	592.443	606.986	583.796			
Novembro	579.459	588.322	569.993			
Decembro	609.915	613.789	601.839			
TOTAL ANO	7.328.866	7.436.874	7.274.803			
% Variación ano anterior		1,47	- 2,18			

EVOLUCIÓN DE ENTREGAS DE LEITE EN GALICIA (t)						
	2020	2021	2022	2023	Variación entregas 2023 (%)	
					Sobre mes ano anterior	Sobre acumulado ano anterior
Xaneiro	240.731	244.064	255.658	251.728	- 1,54	- 1,54
Febreiro*	223.826	228.118	234.130	231.192	- 1,25	- 1,40
Marzo	251.521	258.098	258.297	260.842	0,99	- 0,58
Abril	246.065	252.975	252.619	256.568	1,56	- 0,04
Maiο	253.708	262.276	262.448			
Xuño	243.872	251.926	249.883			
Xullo	247.281	257.532	249.585			
Agosto	239.981	254.784	248.593			
Setembro	230.519	241.317	235.490			
Outubro	236.936	248.212	242.063			
Novembro	231.196	239.338	235.197			
Decembro	241.666	249.701	247.437			
TOTAL ANO	2.887.303	2.988.341	2.971.400			
% Variación ano anterior		3,50	- 0,57			

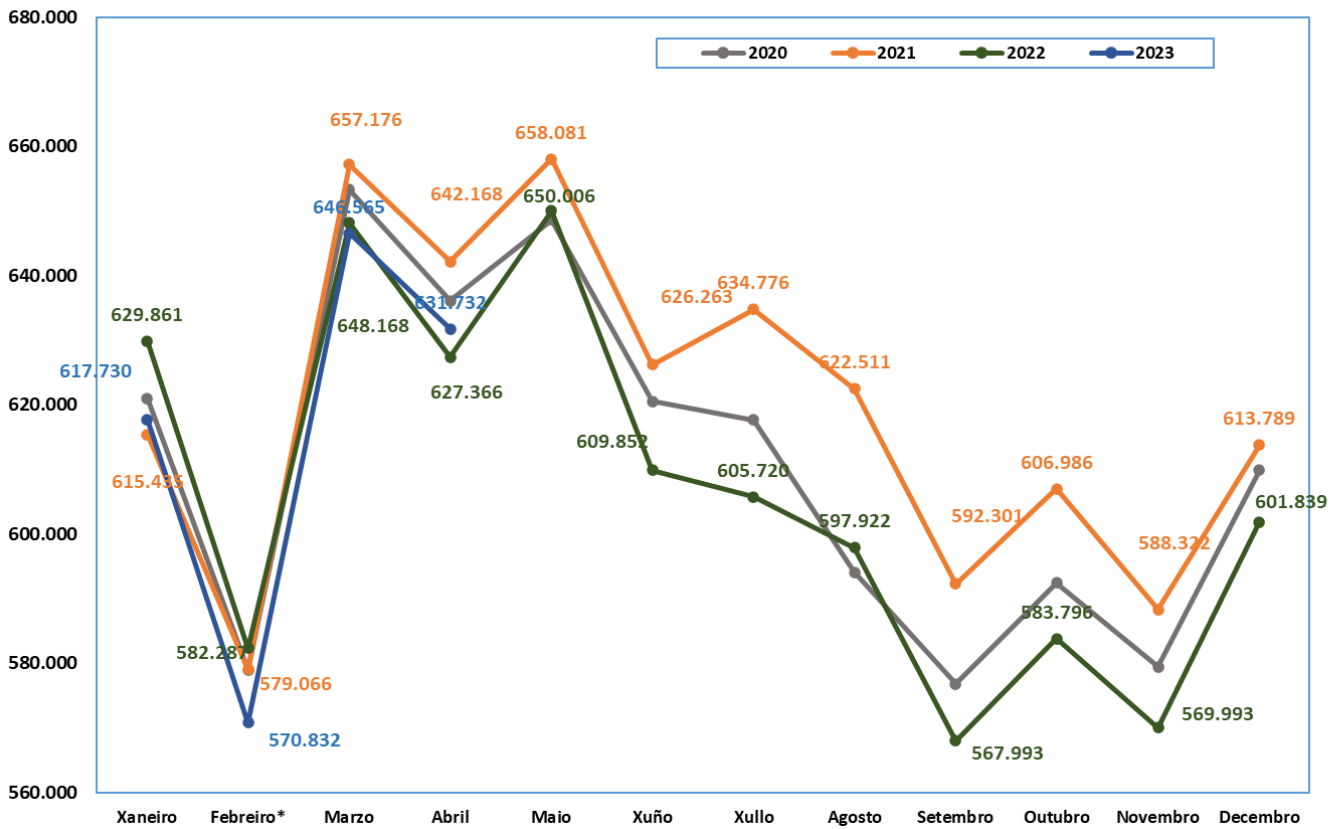
EVOLUCIÓN DAS ENTREGAS DE LEITE EN GALICIA, EN ESPAÑA E NO RESTO DAS COMUNIDADES AUTÓNOMAS (t)								
	2020*	2021	2022	Abril 22	Abril 23	Variación anual (%)		
						2021/2020	2022/2021	Abril 23 / Abril 22
Entregas Galicia	2.887.303	2.988.341	2.971.400	252.619	256.568	3,50	- 0,57	1,56
Entregas Resto CC AA	7.289.454	7.002.146	4.286.462	374.747	375.164	- 3,94	- 38,78	0,11
Entregas Total España	7.328.866	7.436.874	7.274.803	627.366	631.732	1,47	- 2,18	0,70
% Galicia/ España	39,40%	40,18%	40,85%	40,27%	40,61%			

(*) Corrixido febreiro 2020 a 28 días

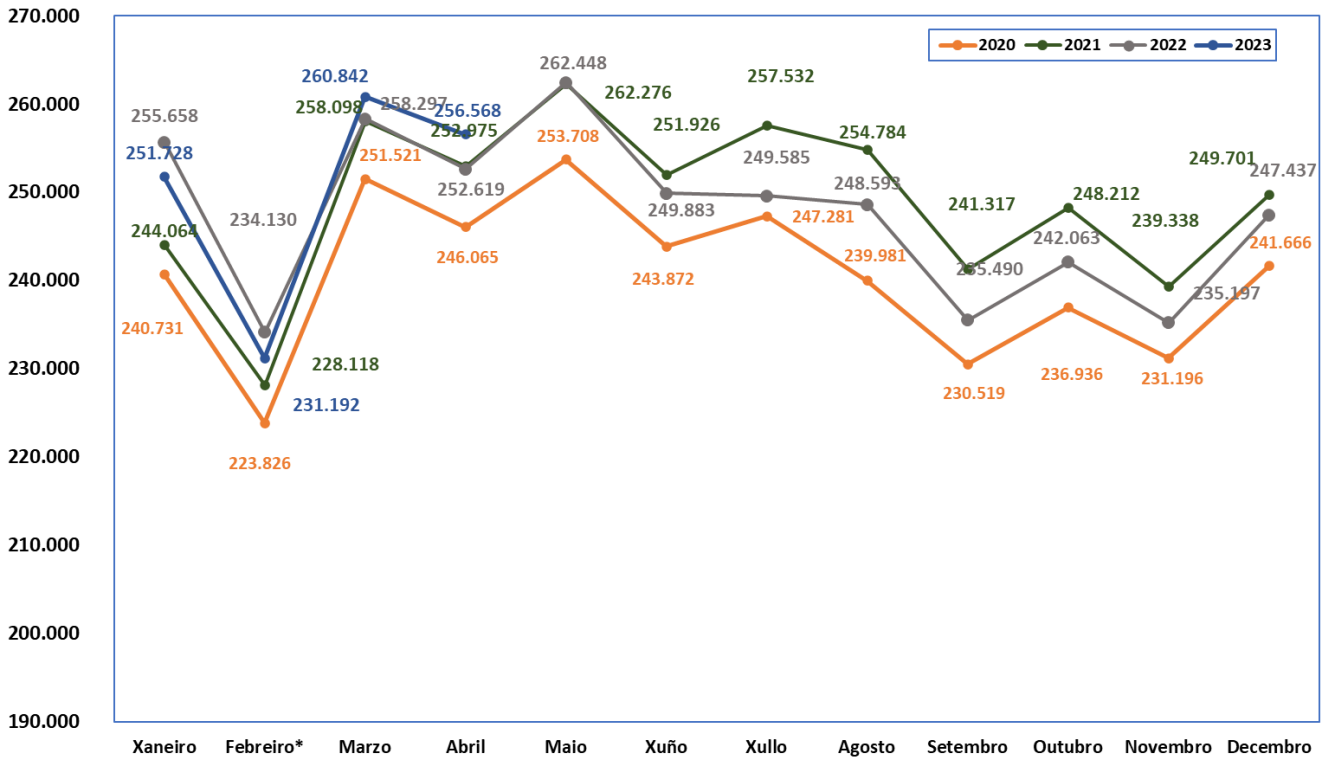
Nota: datos de entregas en España sen incluír Canarias.

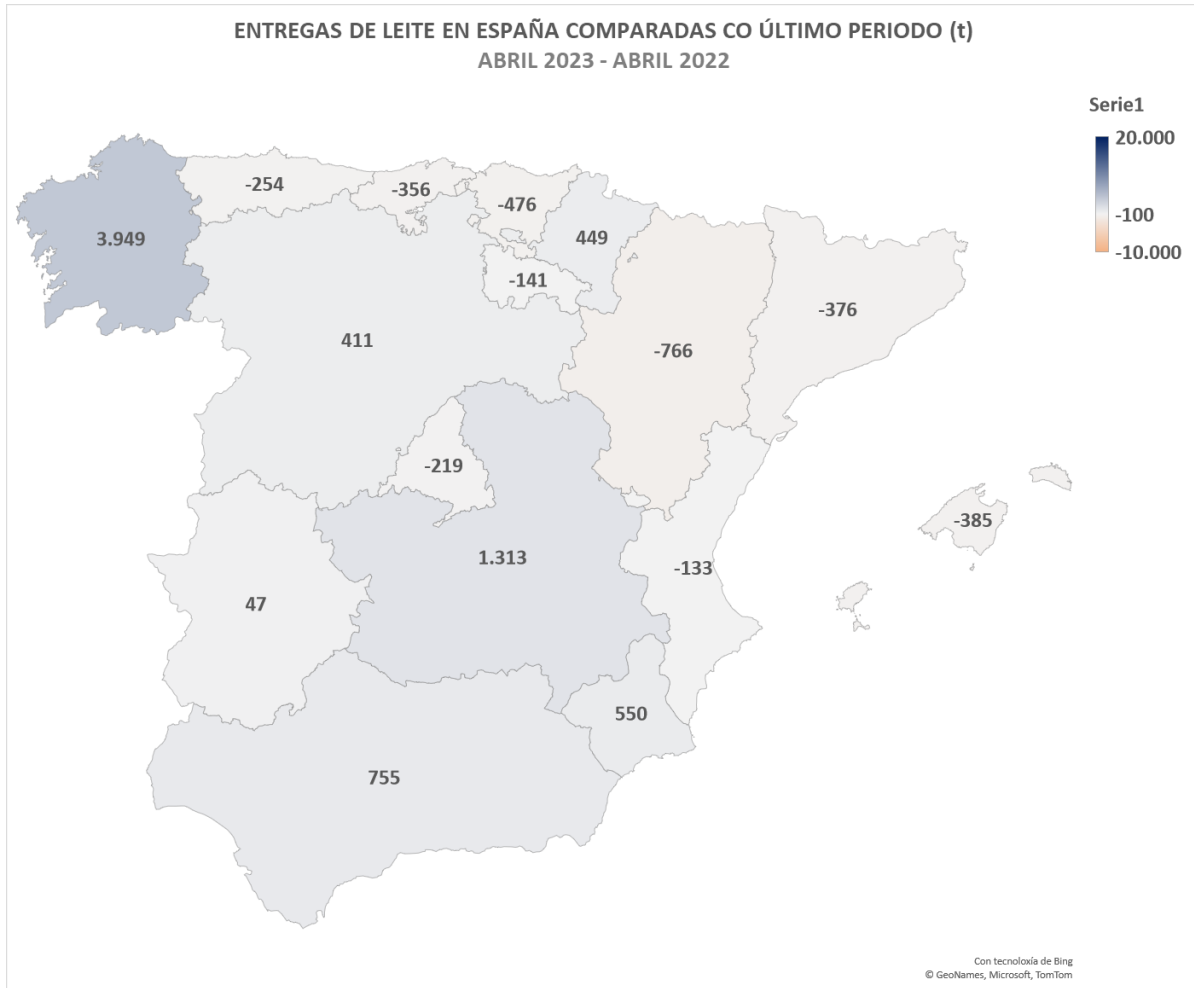


ENTREGAS MENSUAIS DE LEITE EN ESPAÑA (t)

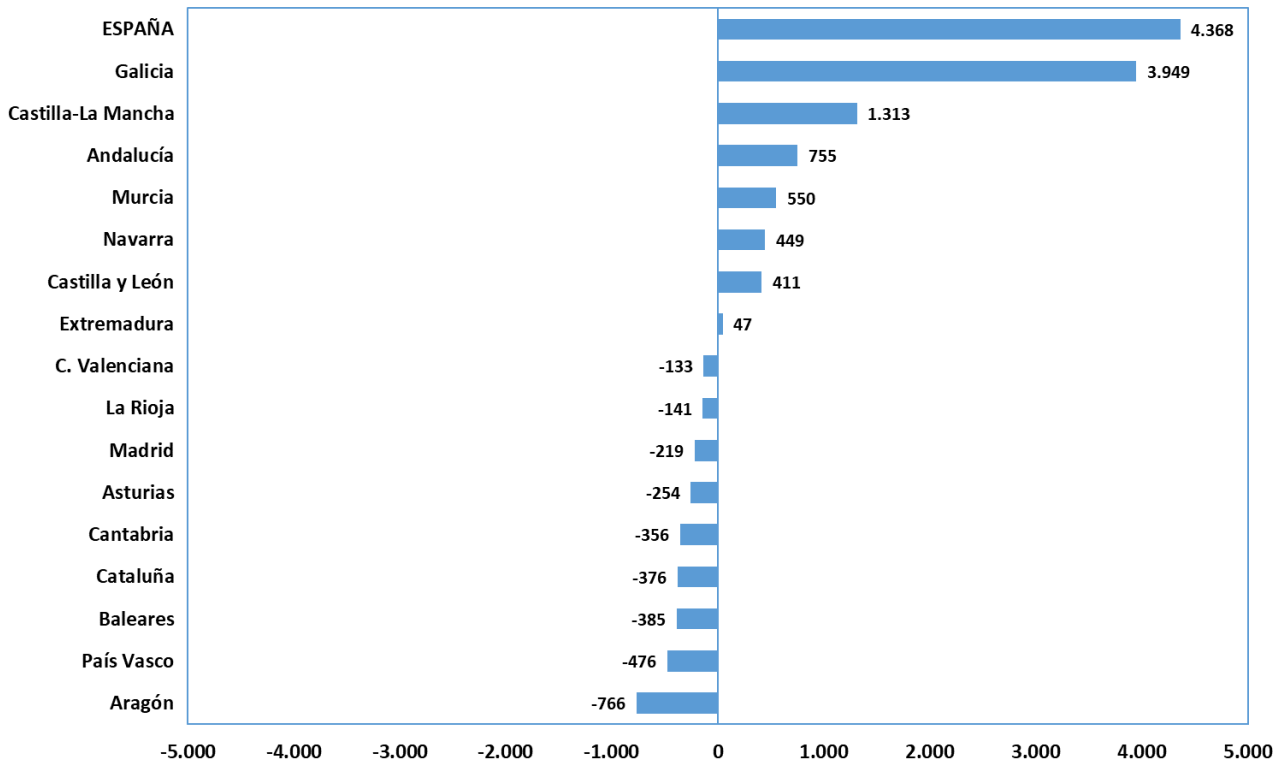


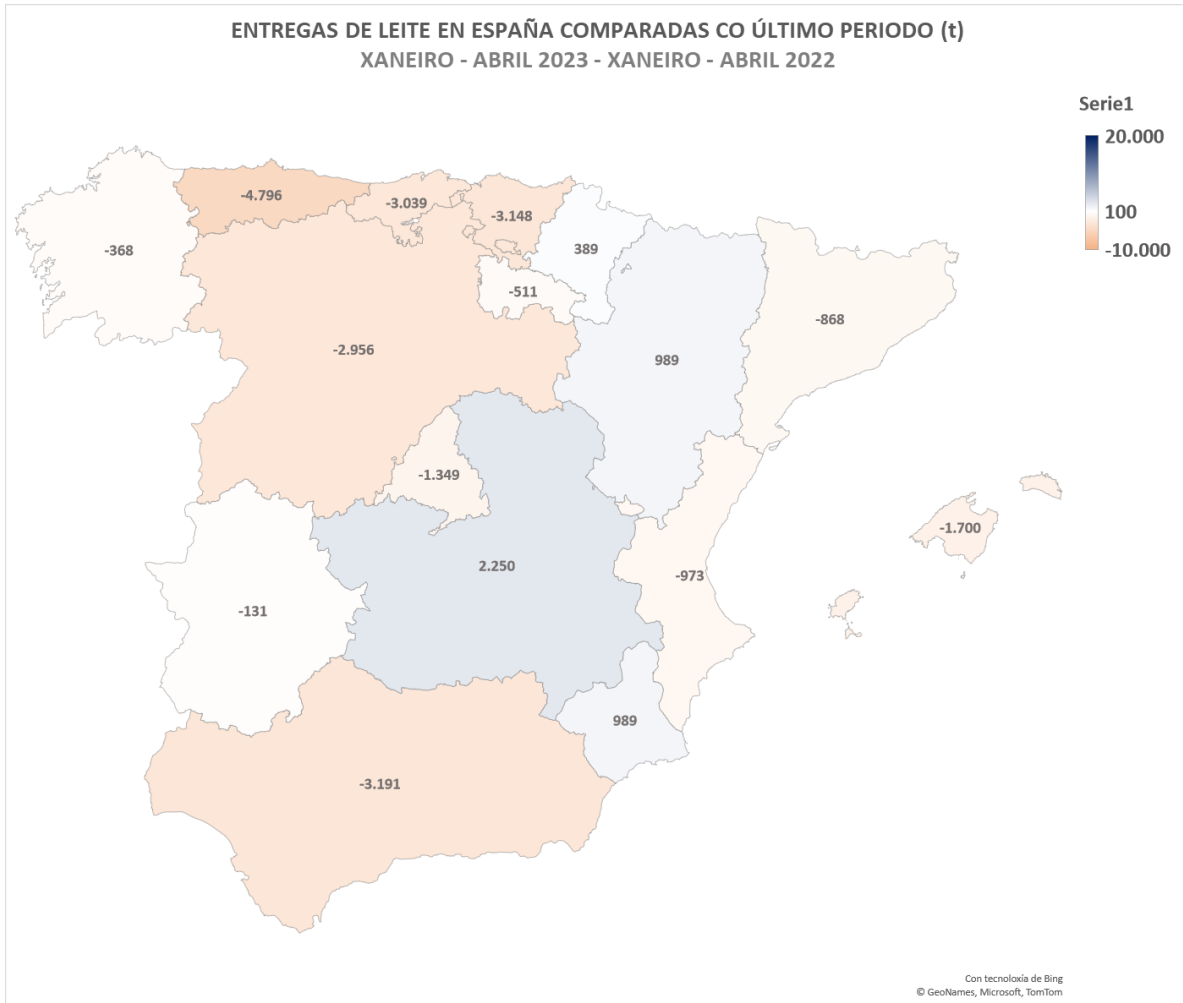
ENTREGAS MENSUAIS DE LEITE EN GALICIA (t)



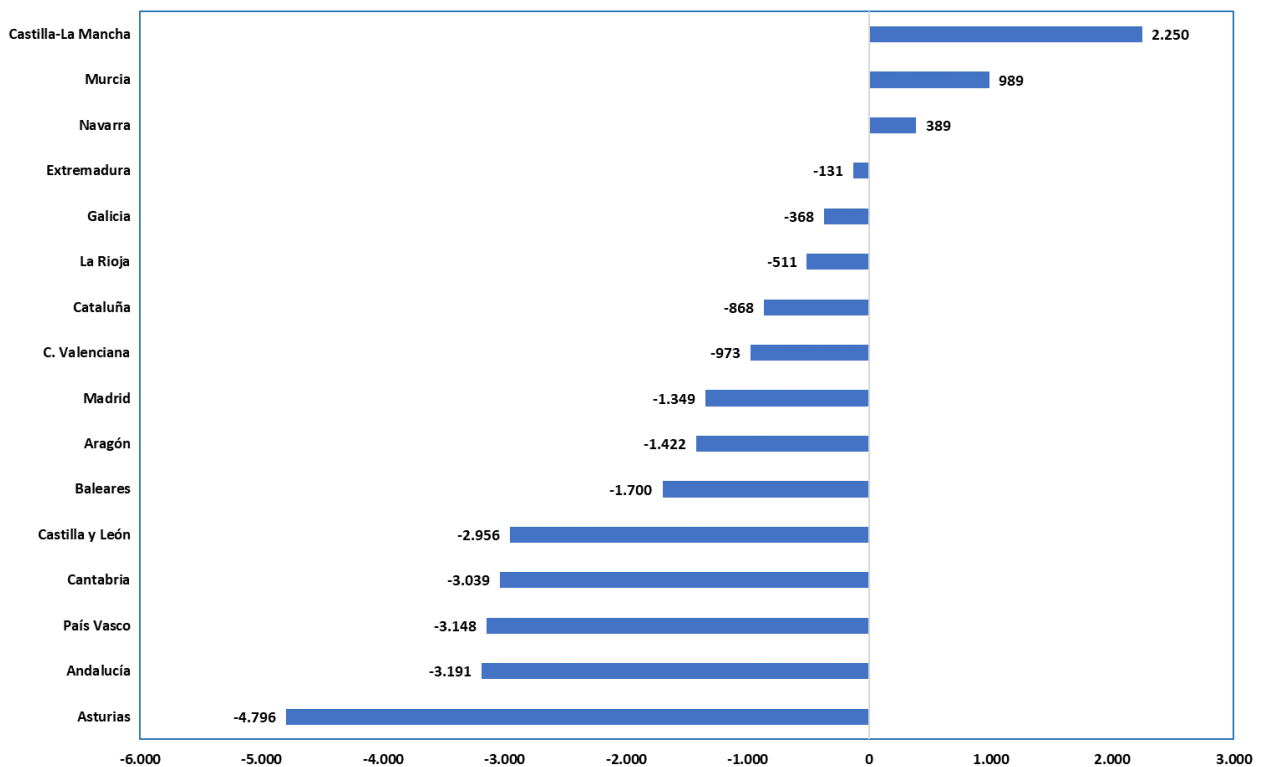


VARIACIÓN DE ENTREGAS ABRIL 2023 / ABRIL 2022 (t)





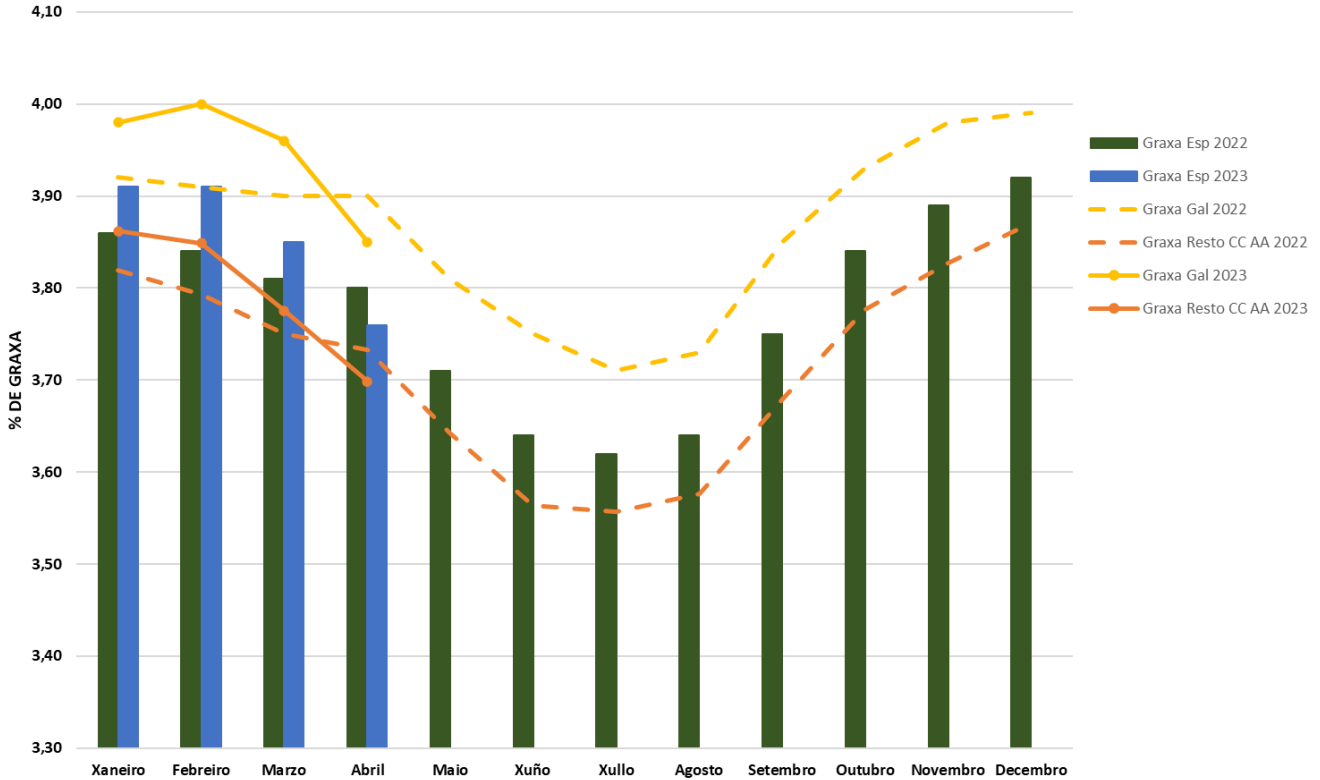
VARIACIÓN DE ENTREGAS XANEIRO - ABRIL 2023 / XANEIRO - ABRIL 2022 (t)



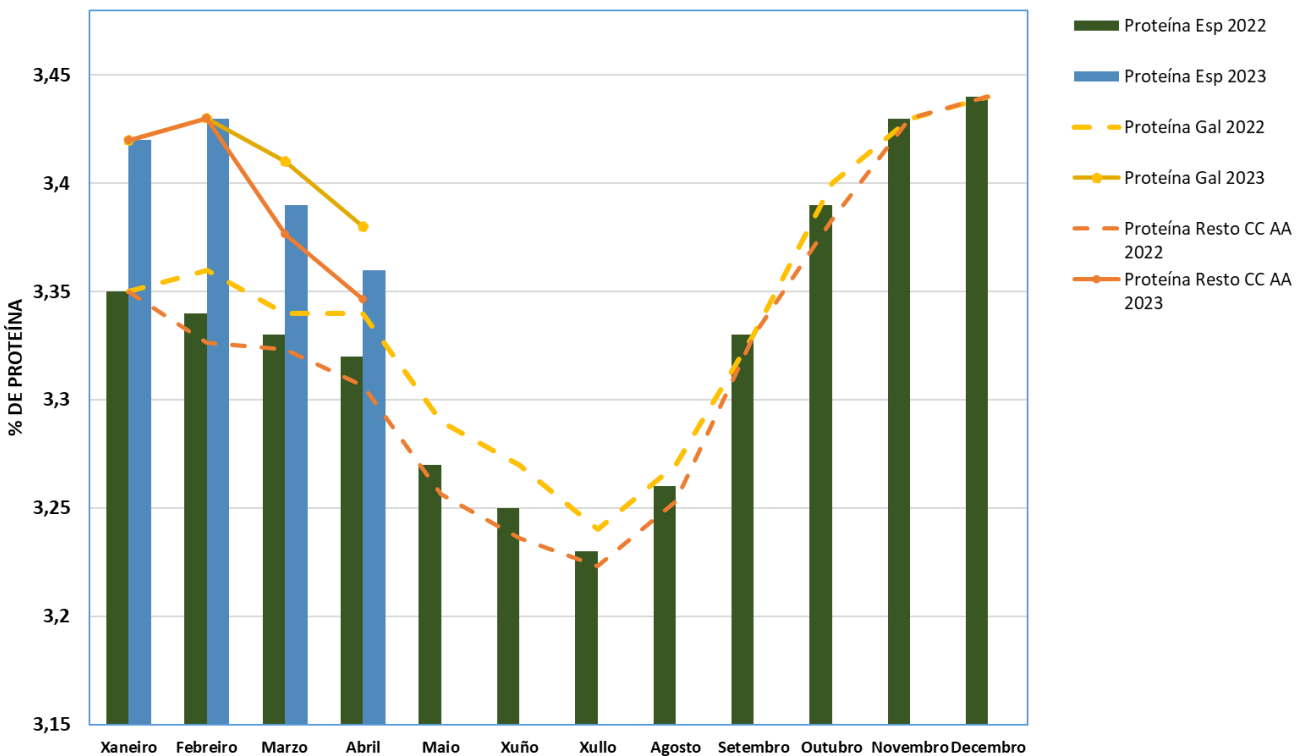


2.- CALIDADES DO LEITE EN ESPAÑA E GALICIA

EVOLUCIÓN DA PORCENTAXE MEDIA DE GRAXA EN ESPAÑA, GALICIA E RESTO DE CC AA EN 2022 E 2023



EVOLUCIÓN DA PORCENTAXE MEDIA DE PROTEÍNA EN ESPAÑA, GALICIA E RESTO DE CC AA EN 2022 e 2023





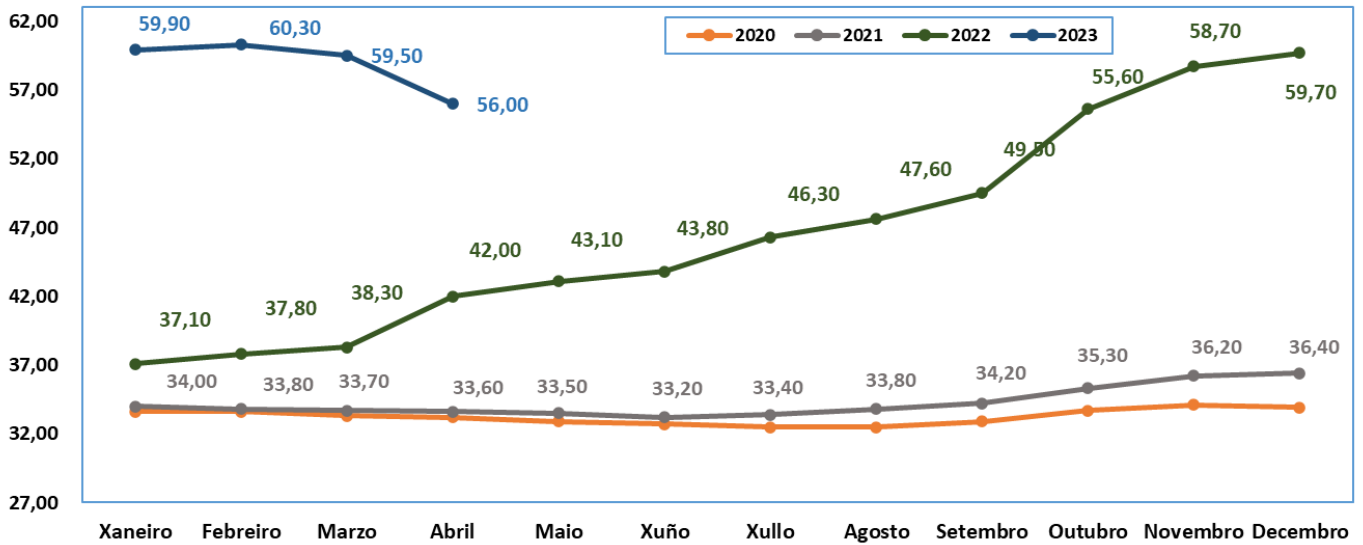
3.- EVOLUCIÓN DOS PREZOS DO LEITE EN ESPAÑA E GALICIA

EVOLUCIÓN DO PREZO DO LEITE EN ESPAÑA (c/litro)						
	2020	2021	2022	2023	Variación prezos 2023 (%)	
					Sobre mes anterior	Sobre mesmo mes ano anterior
Xaneiro	33,60	34,00	37,10	59,90	0,34	61,46
Febreiro	33,60	33,80	37,80	60,30	0,67	59,52
Marzo	33,30	33,70	38,30	59,50	-	1,33
Abril	33,20	33,60	42,00	56,00	-	5,88
Maio	32,90	33,50	43,10			
Xuño	32,70	33,20	43,80			
Xullo	32,50	33,40	46,30			
Agosto	32,50	33,80	47,60			
Setembro	32,90	34,20	49,50			
Outubro	33,70	35,30	55,60			
Novembro	34,10	36,20	58,70			
Decembro	33,90	36,40	59,70			
MEDIA ANO	33,24	34,26	46,63			
% Variación ano anterior		3,06	36,10			

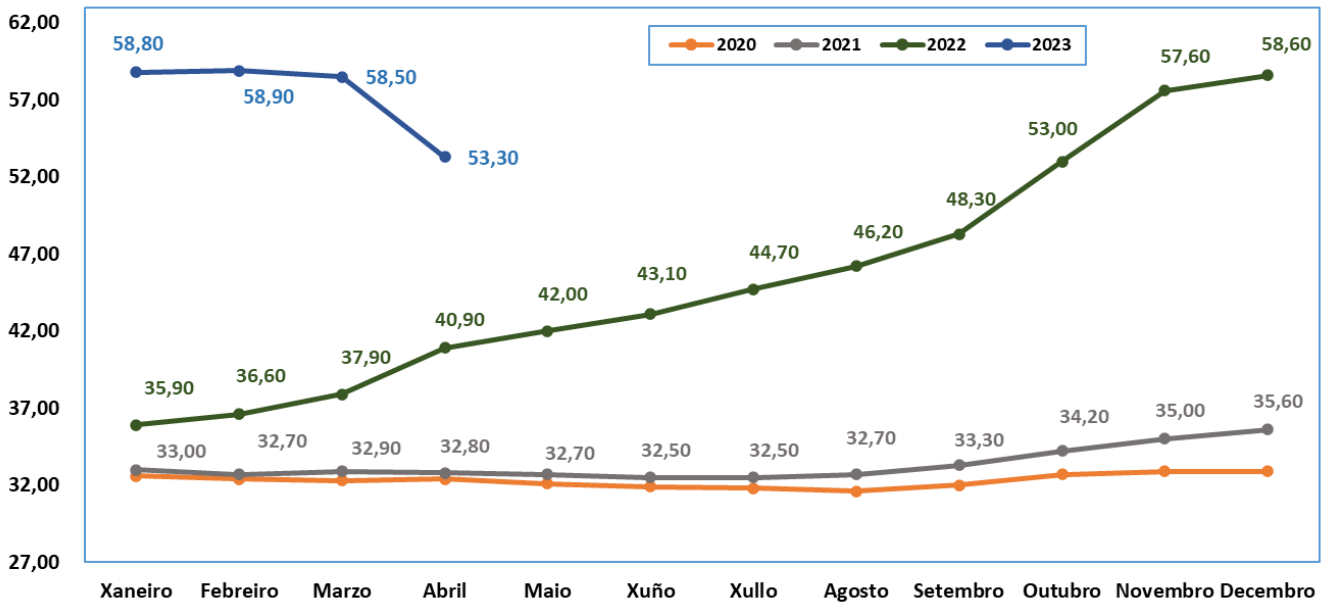
EVOLUCIÓN DO PREZO DO LEITE EN GALICIA (c/litro)						
	2020	2021	2022	2023	Variación prezos 2023 (%)	
					Sobre mes anterior	Sobre mesmo mes ano anterior
Xaneiro	32,60	33,00	35,90	58,80	0,34	63,79
Febreiro	32,40	32,70	36,60	58,90	0,17	60,93
Marzo	32,30	32,90	37,90	58,50	-	0,68
Abril	32,40	32,80	40,90	53,30	-	8,89
Maio	32,10	32,70	42,00			
Xuño	31,90	32,50	43,10			
Xullo	31,80	32,50	44,70			
Agosto	31,60	32,70	46,20			
Setembro	32,00	33,30	48,30			
Outubro	32,70	34,20	53,00			
Novembro	32,90	35,00	57,60			
Decembro	32,90	35,60	58,60			
MEDIA ANO	32,30	33,33	45,40			
% Variación ano anterior		3,17	36,23			



PREZO DO LEITE PAGADO A PRODUTORES EN ESPAÑA (c/litro)

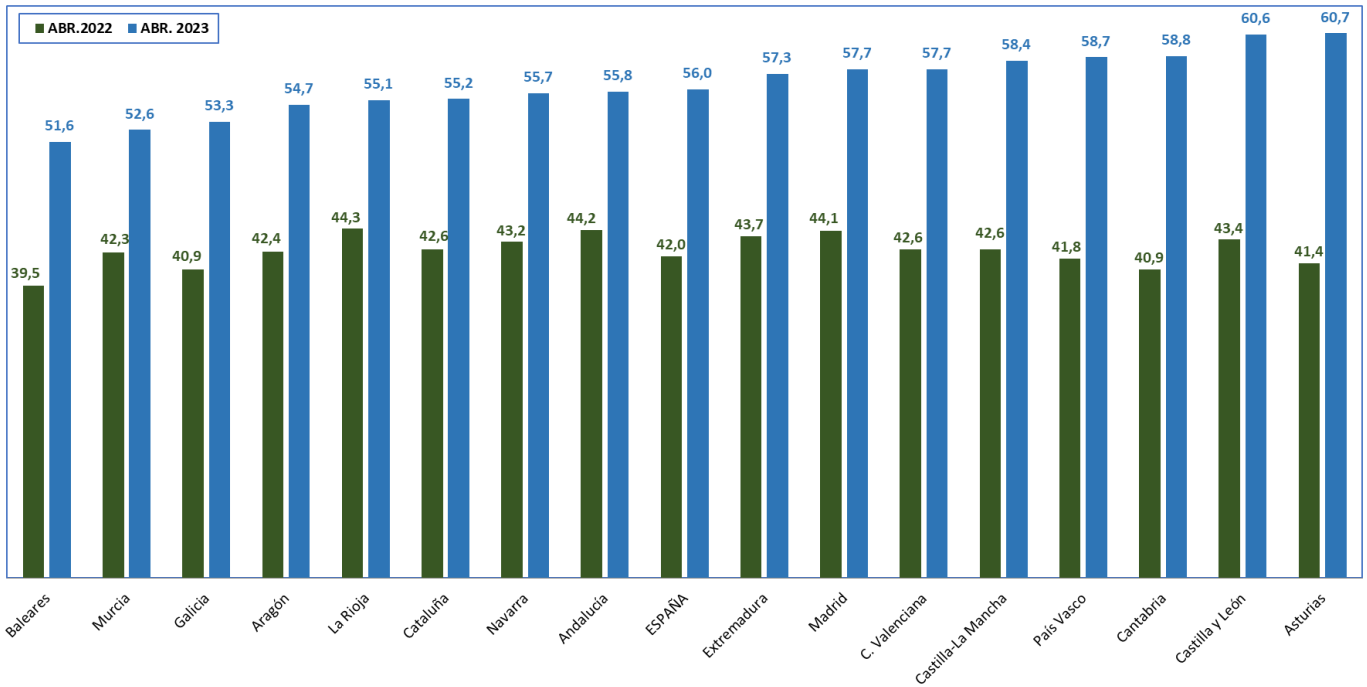


PREZO DO LEITE PAGADO A PRODUTORES EN GALICIA (c/litro)

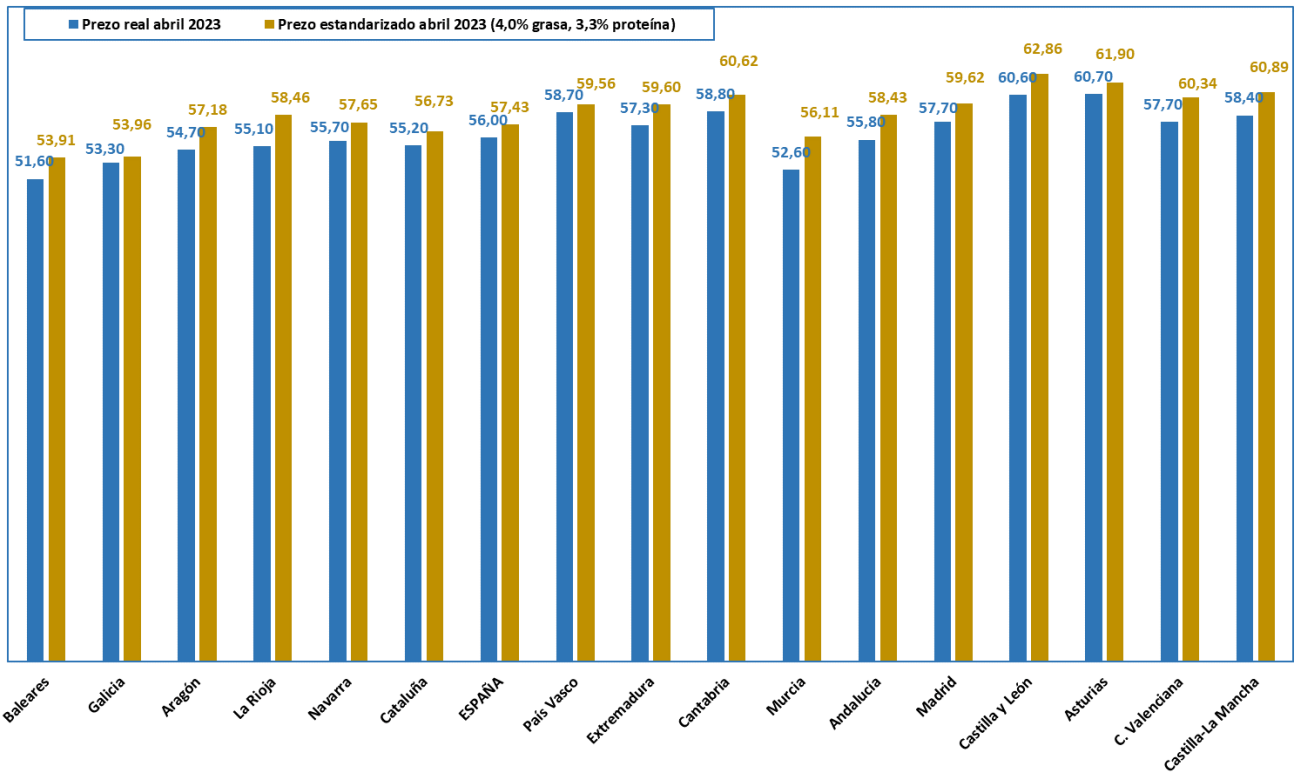




PREZOS DO LEITE EN ESPAÑA, SEGUNDO CC AA (c/litro)

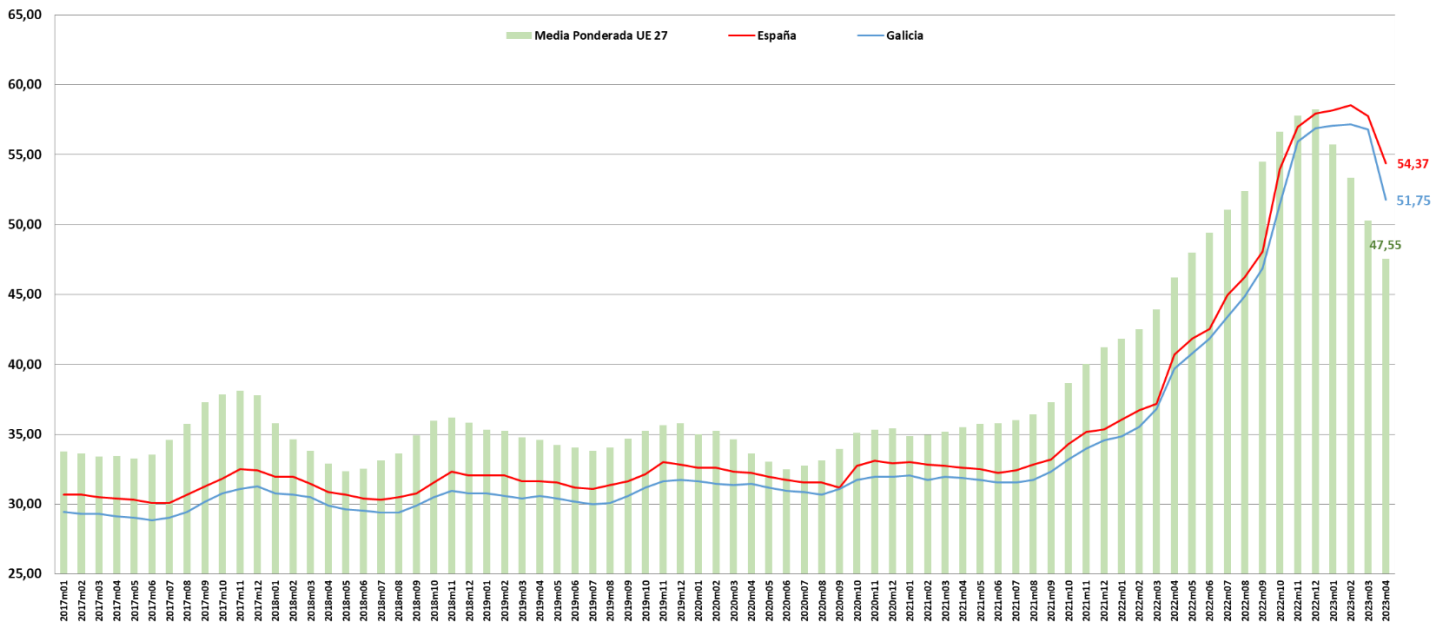


PREZOS ESTANDARIZADOS DO LEITE EN ESPAÑA (c/litro)





EVOLUCIÓN DOS PREZOS DO LEITE XANEIRO 2017 A ABRIL 2023 (€/100 Quilos)



Nota: esta gráfica foi elaborada a partir da información publicada polo MMO. Os datos para Galicia e España proceden da información mensual publicada polo MAPA, que serve de base para a elaboración deste documento.

4.- ENTREGAS DE LEITE ECOLÓXICO EN ESPAÑA E GALICIA

Entregas de leite ecolóxico abril 2023 (t)

España: 3.830 t
Prezo medio: 64,6 c/L

Galicia: 2.012 t
Prezo medio: 62,1 c/L

