



## INFORME DE ENTREGAS E PREZOS DO LEITE EN GALICIA E ESPAÑA EN XANEIRO DE 2019

Este documento foi elaborado pola Asociación Galega Terra e Leite, partindo da información publicada o 4 de marzo na páxina web do FEGA sobre [DECLARACIONES OBLIGATORIAS EN EL SECTOR VACUNO DE LECHE. DATOS XANEIRO 2019](#), e do Milk Market Observatory (historical EU Price serie of cow's raw milk in euro/100 kg, de data 06.03.2019). Como síntese da análise dos datos que figuran neste informe, pode destacarse:

- As entregas de leite en xaneiro en España diminuíron en relación a xaneiro de 2018 en 10.388 ton (-1,71%) debido á diminución das entregas en case todas as Comunidades Autónomas, mentres que Galicia lidera o aumento das entregas nese periodo con un aumento de 1.306 ton (+0,56%).
- As entregas de leite en Galicia no mes de xaneiro foron de 232.637 ton, que representan o 38,88% das entregas totais de España nese mes.
- O prezo medio do leite en Galicia en xaneiro de 2019 mantense igual que o do mes de decembro en 31,70 c/litro. Este prezo é igual tamén ao de xaneiro de 2018.
- O prezo en Galicia neste mes é o máis baixo de España, moi lonxe do acadado en Asturias (34,90 c/litro), Castilla-La Mancha (35,00 c/litro) ou País Vasco (35,10 c/litro).
- Ao igual que acontece en Galicia, o prezo en xaneiro en España mantense igual ao do mes de decembro en 33,00 c/litro, pero sitúase por riba do do mes de xaneiro de 2018 que foi de 32,90 c/litro.
- Os prezos de xaneiro expresados en c/quilo (32,04 en España e 30,78 en Galicia) son un 8,53% e un 12,13% inferiores, respectivamente, ao **prezo medio ponderado da UE-28 que no mes de xaneiro situouse en 35,03 c/quilo.**

## 1.- EVOLUCIÓN DAS ENTREGAS DE LEITE EN ESPAÑA E GALICIA

| EVOLUCIÓN DE ENTREGAS DE LEITE EN ESPAÑA (Ton) |                  |                  |                  |         |                            |                              |
|--|------------------|------------------|------------------|---------|----------------------------|------------------------------|
|  | 2016             | 2017             | 2018             | 2019    | Variación entregas 2019(%) |                              |
|  |                  |                  |                  |         | Sobre mes ano anterior     | Sobre acumulado ano anterior |
| Xaneiro  | 585.614          | 579.357          | 608.727          | 598.298 | - 1,71                     | - 1,71                       |
| Febreiro (*)                                   | 544.251          | 539.022          | 559.151          |         |                            |                              |
| Marzo  | 603.828          | 613.913          | 623.847          |         |                            |                              |
| Abril  | 587.811          | 601.333          | 609.824          |         |                            |                              |
| Maio   | 605.636          | 623.541          | 634.132          |         |                            |                              |
| Xuño   | 575.432          | 578.590          | 598.007          |         |                            |                              |
| Xullo  | 575.835          | 592.380          | 601.537          |         |                            |                              |
| Agosto   | 567.059          | 576.903          | 580.315          |         |                            |                              |
| Setembro                                       | 532.246          | 555.295          | 550.376          |         |                            |                              |
| Outubro  | 551.409          | 571.947          | 569.088          |         |                            |                              |
| Novembro                                       | 534.899          | 557.384          | 549.225          |         |                            |                              |
| Decembro                                       | 565.707          | 587.050          | 582.866          |         |                            |                              |
| <b>TOTAL ANO</b>                               | <b>6.829.727</b> | <b>6.976.715</b> | <b>7.067.096</b> |         |                            |                              |
| <b>ano anterior</b>                            |                  | <b>2,15</b>      | <b>1,30</b>      |         |                            |                              |

| EVOLUCIÓN DE ENTREGAS DE LEITE EN GALICIA (Ton) |                  |                  |                  |         |                             |                              |
|---|------------------|------------------|------------------|---------|-----------------------------|------------------------------|
|   | 2016             | 2017             | 2018             | 2019    | Variación entregas 2019 (%) |                              |
|   |                  |                  |                  |         | Sobre mes ano anterior      | Sobre acumulado ano anterior |
| Xaneiro   | 221.511          | 218.894          | 231.331          | 232.637 | 0,56                        | 0,56                         |
| Febreiro (*)                                    | 204.366          | 201.893          | 212.639          |         |                             |                              |
| Marzo   | 226.889          | 230.572          | 235.507          |         |                             |                              |
| Abril   | 220.586          | 227.146          | 231.231          |         |                             |                              |
| Maio  | 231.125          | 234.032          | 243.069          |         |                             |                              |
| Xuño  | 220.823          | 221.037          | 231.959          |         |                             |                              |
| Xullo   | 222.661          | 227.994          | 236.933          |         |                             |                              |
| Agosto  | 216.994          | 224.142          | 229.927          |         |                             |                              |
| Setembro  | 203.297          | 214.785          | 219.150          |         |                             |                              |
| Outubro   | 209.581          | 221.102          | 223.345          |         |                             |                              |
| Novembro  | 203.384          | 214.917          | 215.473          |         |                             |                              |
| Decembro  | 214.626          | 224.100          | 228.569          |         |                             |                              |
| <b>TOTAL ANO</b>                                | <b>2.595.842</b> | <b>2.660.611</b> | <b>2.739.133</b> |         |                             |                              |
| <b>% Variación ano anterior</b>                 |                  | <b>2,50</b>      | <b>2,95</b>      |         |                             |                              |

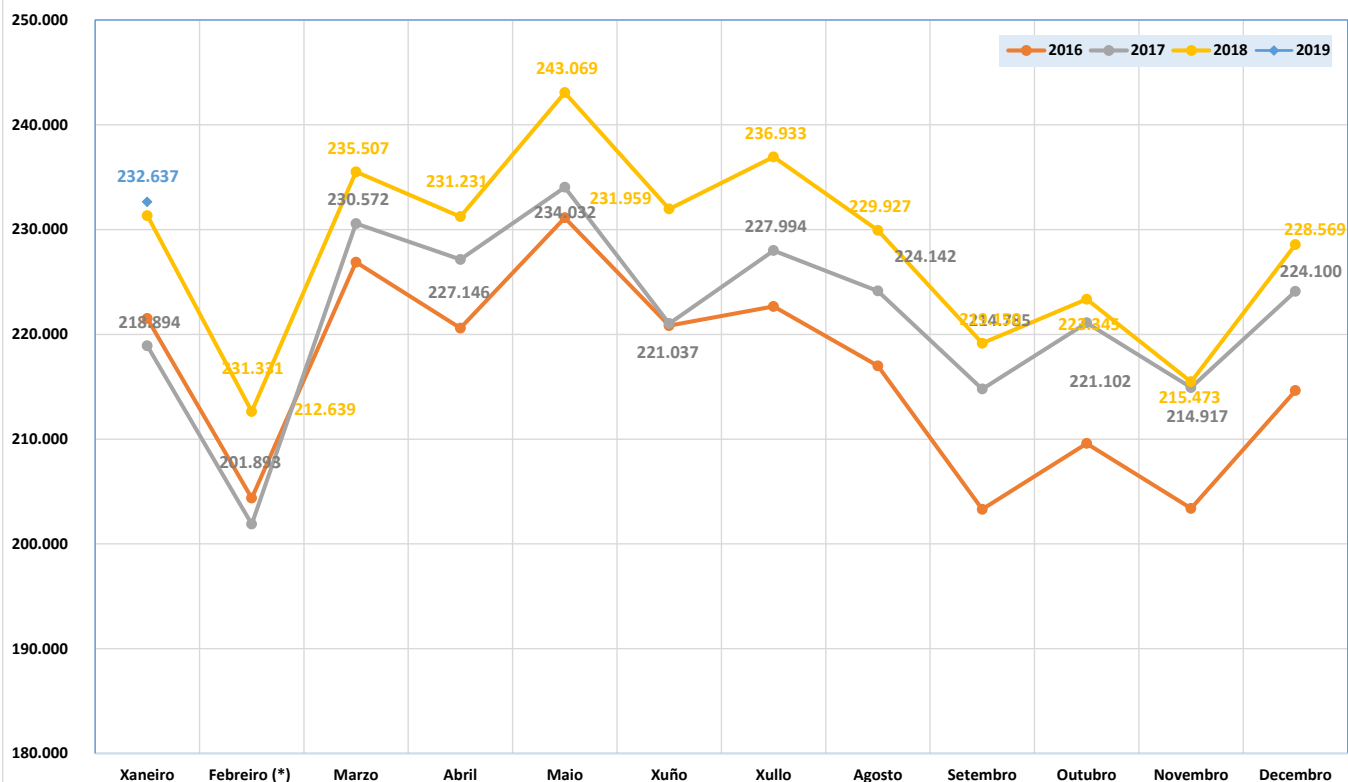
| EVOLUCIÓN DAS ENTREGAS DE LEITE EN GALICIA, EN ESPAÑA E NO RESTO DAS COMUNIDADES AUTÓNOMAS (Ton) |               |               |               |               |               |                     |           |                |
|--|---------------|---------------|---------------|---------------|---------------|---------------------|-----------|----------------|
|  | 2016 (*)      | 2017          | 2018          | xan- 18       | xan- 19       | Variación anual (%) |           |                |
|  |               |               |               |               |               | 2017/2016           | 2018/2017 | Xan 19/ Xan 18 |
| ENTREGAS GALICIA   | 2.595.842     | 2.660.611     | 2.739.133     | 231.331       | 232.637       | 2,43                | 2,95      | 0,56           |
| ENTREGAS RESTO DE CC AA  | 4.233.885     | 4.316.104     | 4.327.963     | 377.396       | 365.661       | 1,90                | 0,27      | - 3,11         |
| ENTREGAS TOTAL ESPAÑA  | 6.829.723     | 6.976.715     | 7.067.096     | 608.727       | 598.298       | 2,11                | 1,30      | - 1,71         |
| <b>% GALICIA/ ESPAÑA</b>   | <b>38,01%</b> | <b>38,14%</b> | <b>38,76%</b> | <b>38,00%</b> | <b>38,88%</b> |                     |           |                |

(\*) Corrixido febreiro 2016 a 28 días

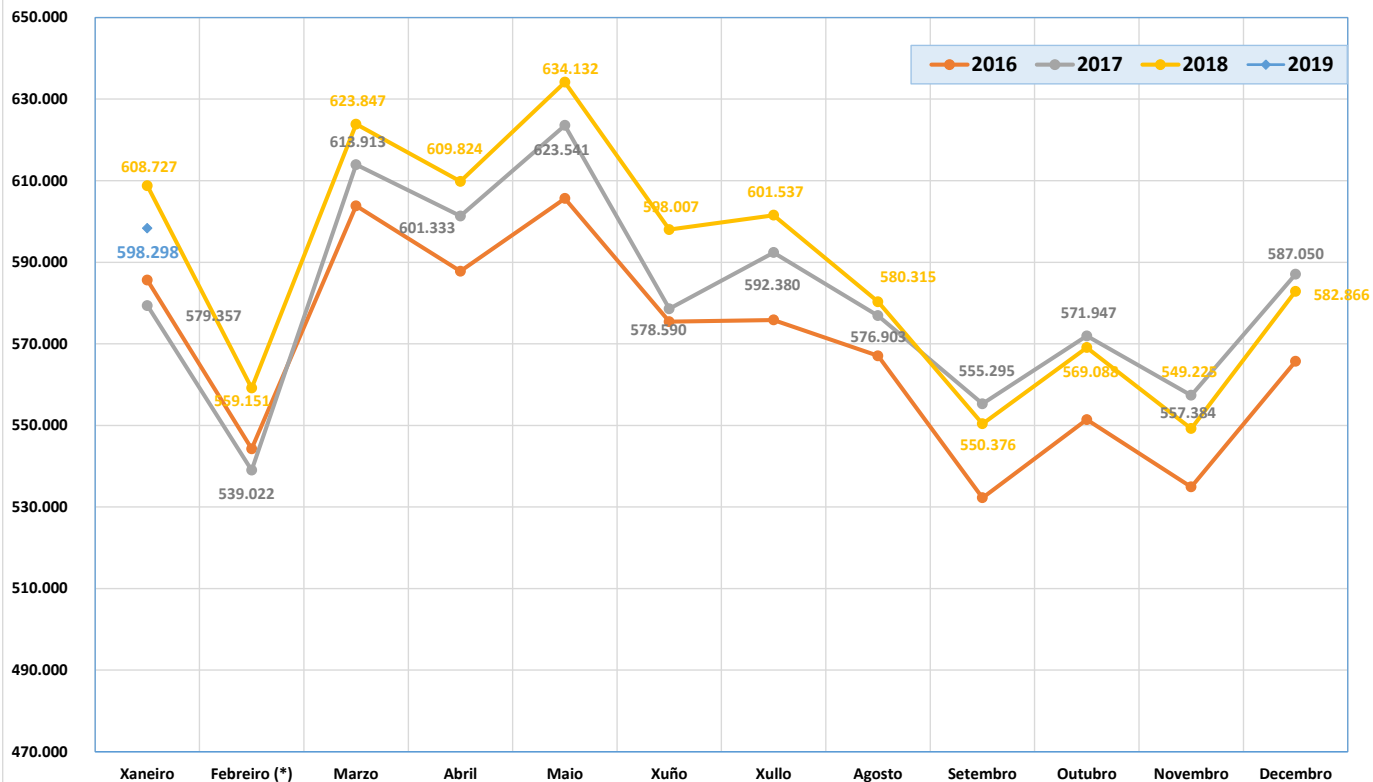
**Nota:** datos de entregas en España sen incluír Canarias e os datos de entregas correspondentes ao mes de febreiro de 2016 están axustados a 28 días.



ENTREGAS MENSUAIS DE LEITE EN GALICIA (Ton)

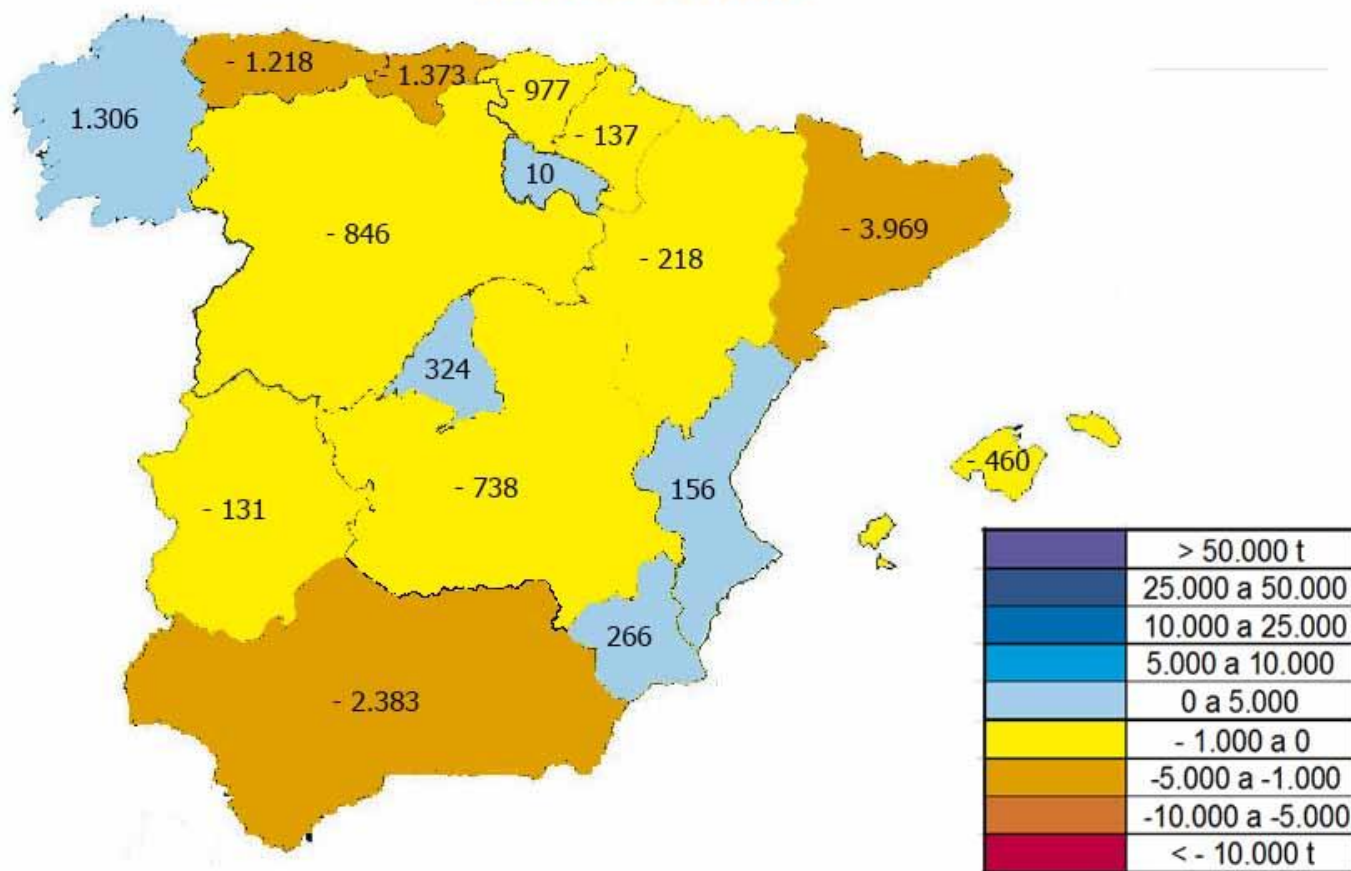


ENTREGAS MENSUAIS DE LEITE EN ESPAÑA (Ton)

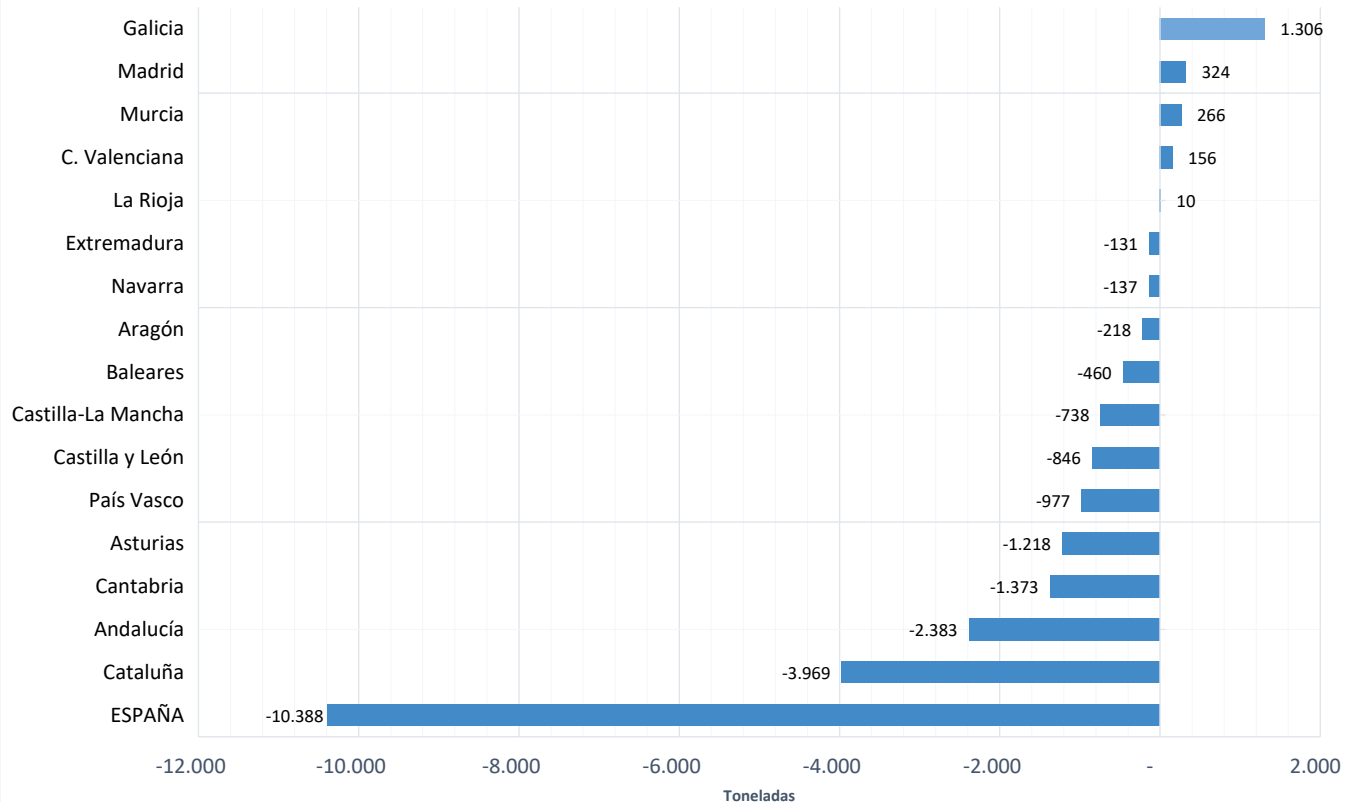




ENTREGAS DE LEITE EN ESPAÑA COMPARADAS CO ÚLTIMO PERIODO (ton)  
Xaneiro 2019- Xaneiro 2018



VARIACIÓN DE ENTREGAS XANEIRO 2019/ XANEIRO 2018(Ton)



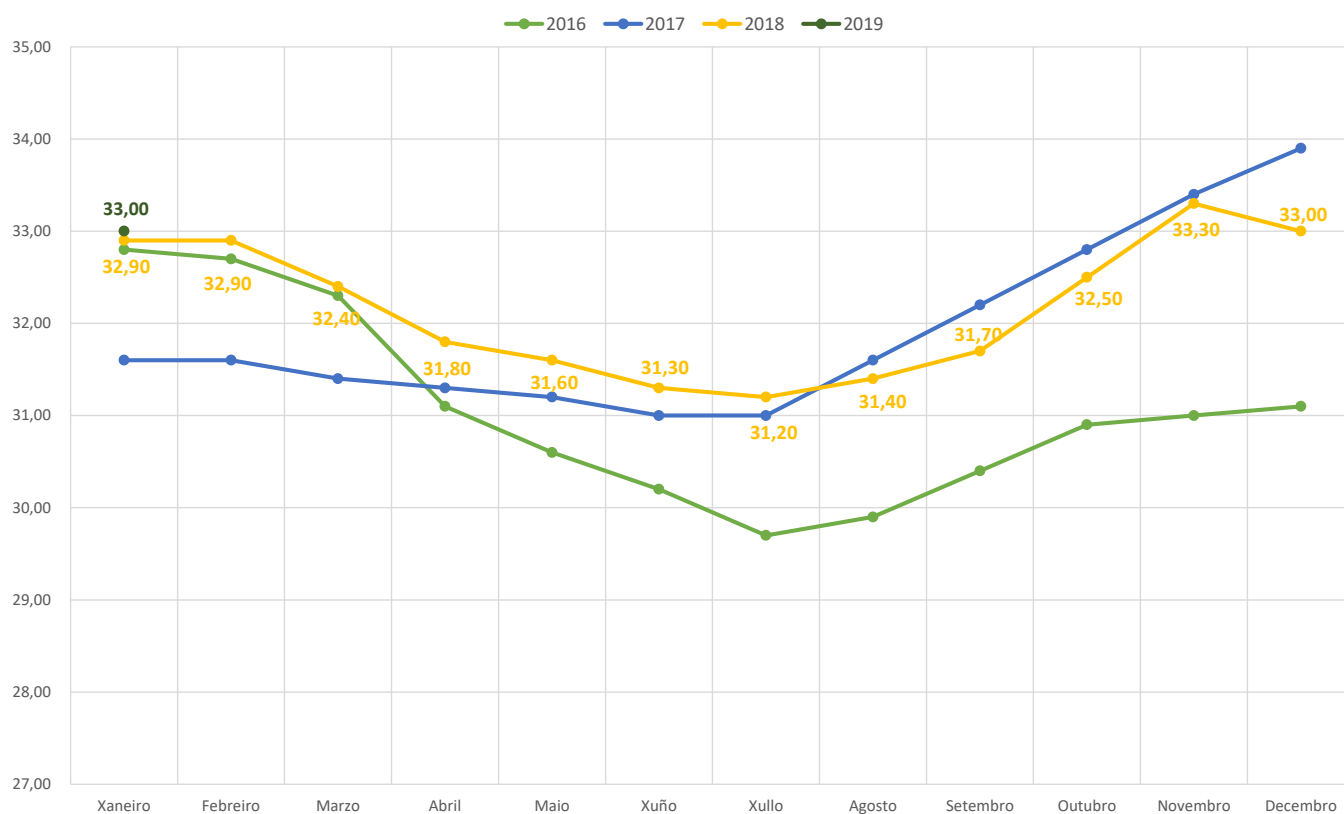


## 2.- EVOLUCIÓN DOS PREZOS DO LEITE EN ESPAÑA E GALICIA

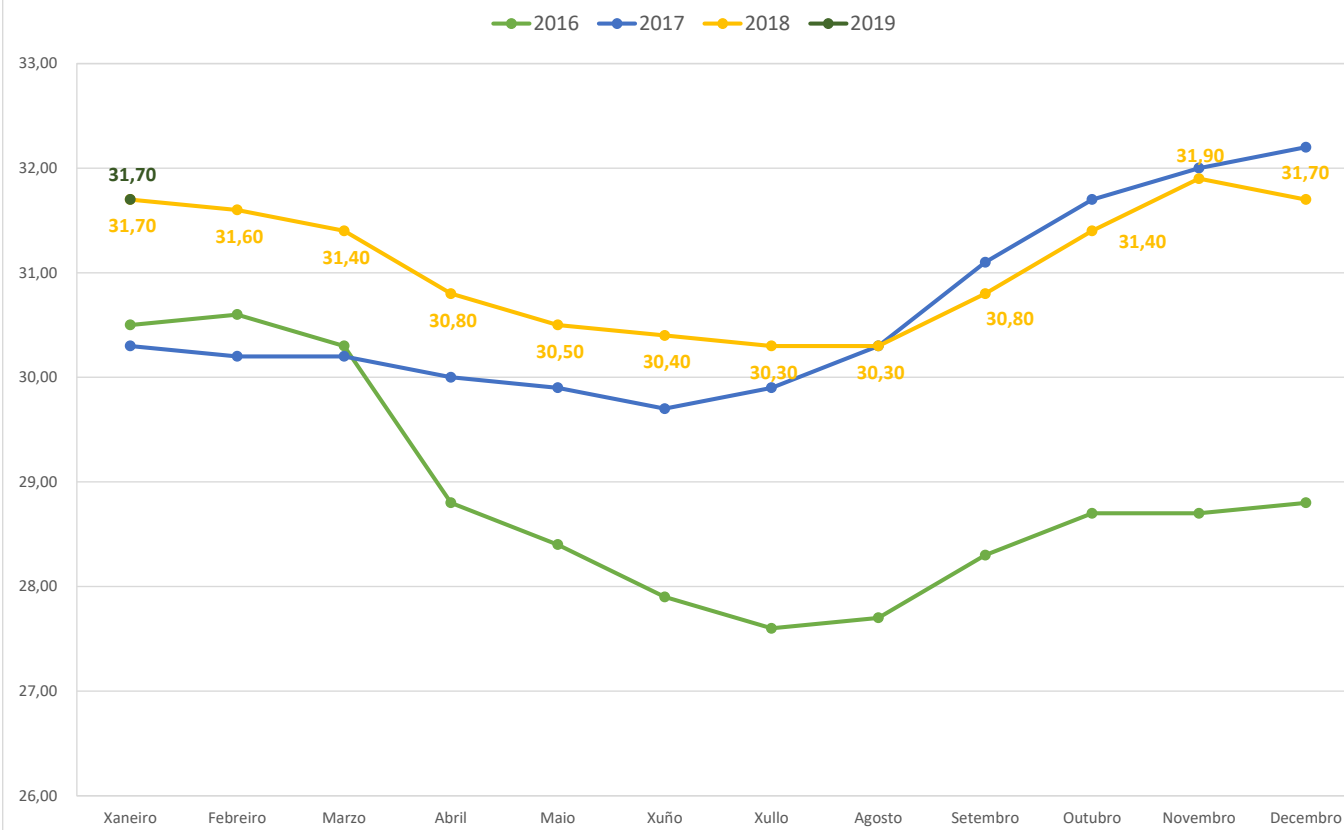
| EVOLUCIÓN DO PREZO DO LEITE EN ESPAÑA (c/litro) |              |              |              |              |                           |                              |
|---|--------------|--------------|--------------|--------------|---------------------------|------------------------------|
|   | 2016         | 2017         | 2018         | 2019         | Variación prezos 2019 (%) |                              |
|   |              |              |              |              | Sobre mes anterior        | Sobre mesmo mes ano anterior |
| Xaneiro   | 30,80        | 31,60        | 32,90        | 33,00        | -                         | 0,30                         |
| Febreiro  | 30,60        | 31,60        | 32,90        |              |                           |                              |
| Marzo   | 30,30        | 31,40        | 32,40        |              |                           |                              |
| Abril   | 29,70        | 31,30        | 31,80        |              |                           |                              |
| Maio  | 29,20        | 31,20        | 31,60        |              |                           |                              |
| Xuño  | 28,80        | 31,00        | 31,30        |              |                           |                              |
| Xullo   | 28,60        | 31,00        | 31,20        |              |                           |                              |
| Agosto  | 29,00        | 31,60        | 31,40        |              |                           |                              |
| Setembro  | 29,60        | 32,20        | 31,70        |              |                           |                              |
| Outubro   | 30,60        | 32,80        | 32,50        |              |                           |                              |
| Novembro  | 31,30        | 33,40        | 33,30        |              |                           |                              |
| Decembro  | 31,30        | 33,90        | 33,00        |              |                           |                              |
| <b>MEDIA ANO</b>                                | <b>29,98</b> | <b>31,92</b> | <b>31,94</b> | <b>33,00</b> |                           |                              |
| % Variación ano anterior                        | - 3,46       | 6,45         | 0,07         | 3,33         |                           |                              |

| EVOLUCIÓN DO PREZO DO LEITE EN GALICIA (c/litro) |              |              |              |              |                           |                              |
|--|--------------|--------------|--------------|--------------|---------------------------|------------------------------|
|  | 2016         | 2017         | 2018         | 2019         | Variación prezos 2018 (%) |                              |
|  |              |              |              |              | Sobre mes anterior        | Sobre mesmo mes ano anterior |
| Xaneiro  | 28,80        | 30,30        | 31,70        | 31,70        | -                         | -                            |
| Febreiro   | 28,50        | 30,20        | 31,60        |              |                           |                              |
| Marzo  | 28,20        | 30,20        | 31,40        |              |                           |                              |
| Abril  | 27,90        | 30,00        | 30,80        |              |                           |                              |
| Maio   | 27,30        | 29,90        | 30,50        |              |                           |                              |
| Xuño   | 26,90        | 29,70        | 30,40        |              |                           |                              |
| Xullo  | 26,80        | 29,90        | 30,30        |              |                           |                              |
| Agosto   | 27,20        | 30,30        | 30,30        |              |                           |                              |
| Setembro   | 28,20        | 31,10        | 30,80        |              |                           |                              |
| Outubro  | 29,30        | 31,70        | 31,40        |              |                           |                              |
| Novembro   | 29,70        | 32,00        | 31,90        |              |                           |                              |
| Decembro   | 29,80        | 32,20        | 31,70        |              |                           |                              |
| <b>MEDIA ANO</b>                                 | <b>28,22</b> | <b>30,63</b> | <b>31,07</b> | <b>31,70</b> |                           |                              |
| % Variación ano anterior                         | - 2,22       | 8,54         | 1,44         | 2,04         |                           |                              |

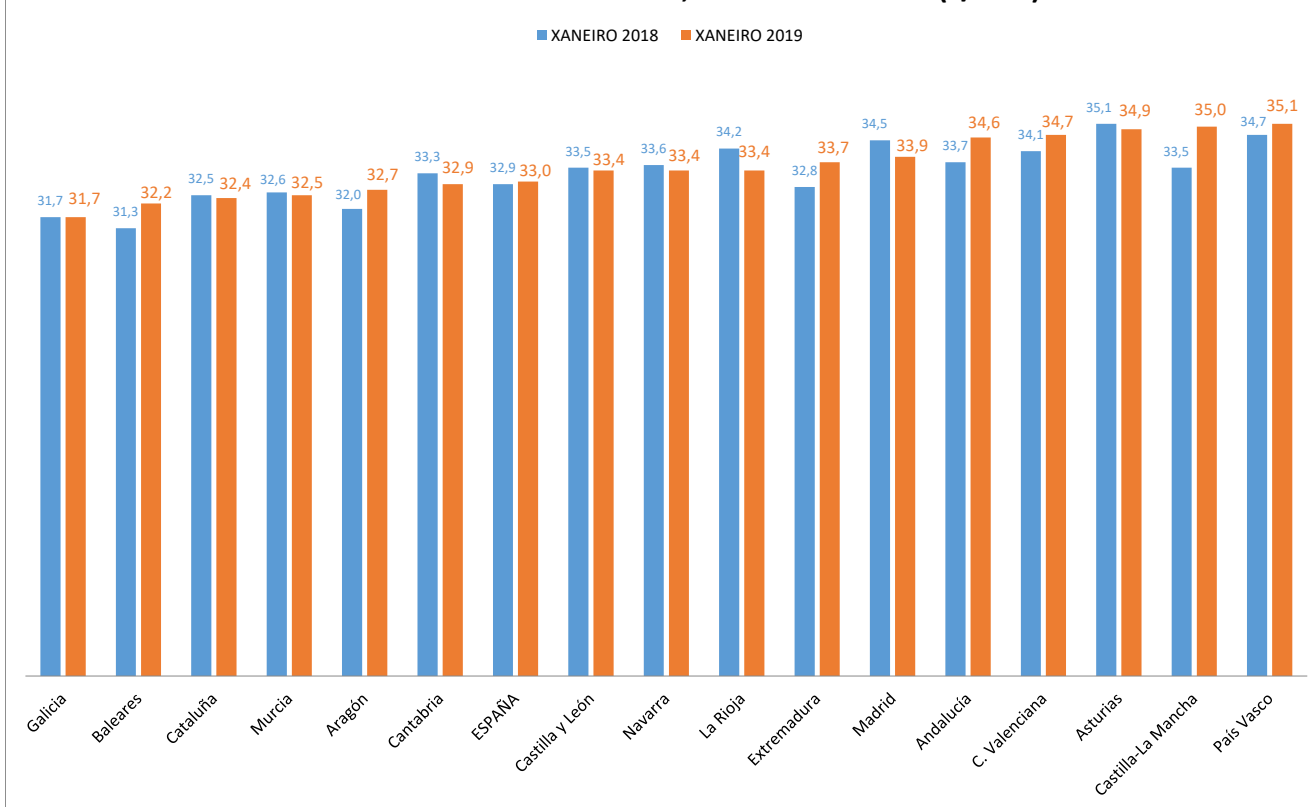
PREZO DO LEITE PAGADO A PRODUTORES EN ESPAÑA (c/litro)



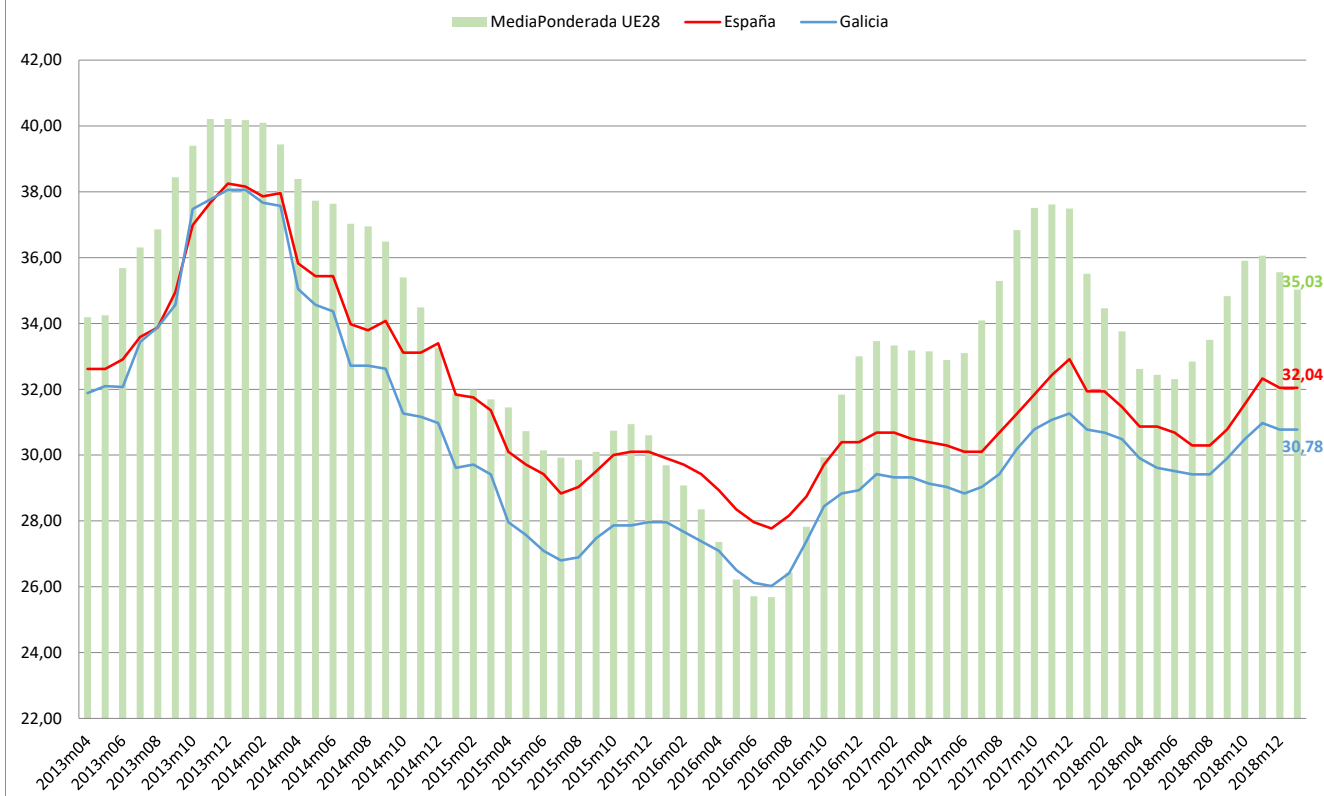
PREZO DO LEITE PAGADO A PRODUTORES EN GALICIA (c/litro)



### PREZOS DO LEITE EN ESPAÑA, SEGUNDO CC AA (c/litro)



### EVOLUCIÓN DOS PREZOS DO LEITE ABRIL 2014 A XANEIRO 2019 (€/100 Quilos)



**Nota:** esta gráfica foi elaborada a partir da información publicada polo MMO a 06.03.2019. Os datos para Galicia e España proceden da información mensual publicada polo FEGA, que serve de base para a elaboración deste documento.