



INFORME DE ENTREGAS E PREZOS DO LEITE EN GALICIA E ESPAÑA EN DECEMBRO 2018

Este documento foi elaborado pola Asociación Galega Terra e Leite, partindo da información publicada o 5 de febreiro na páxina web do FEGA sobre [DECLARACIONES OBLIGATORIAS EN EL SECTOR VACUNO DE LECHE. DATOS DECEMBRO 2018](#), e do Milk Market Observatory (historical EU Price serie of cow's raw milk in euro/100 kg, de data 06.02.2019). Como síntese da análise dos datos que figuran neste informe, pode destacarse:

- As entregas de leite en decembro en España diminuíron en relación a decembro de 2017 en 4.184 ton (-0,71%) debido á diminución das entregas en todas as Comunidades Autónomas, agás en Galicia, que aumentou as súas entregas nese período en 4.469 ton (+1,99%).
- Se analizamos as entregas no período xaneiro-decembro de 2018 fronte a xaneiro-decembro do 2017, Galicia segue liderando o aumento das entregas no que vai de ano con 78.521 ton, seguida moi de lonxe por Castela León (15.256 ton), segunda comunidade en aumento de entregas nese período. O aumento das entregas no conxunto de España nese período foi de 90.011 ton, representando Galicia o 87,24 % do total do aumento.
- O prezo medio do leite en Galicia en decembro de 2018 diminuíu en relación ao mes anterior, situándose nos 31,70 c/litro (-0,20 c/litro), sendo inferior tamén ao prezo acadado en decembro de 2017 que foi de 32,20 (-0,50 c/litro).
- O prezo en Galicia neste mes é o máis baixo de España, moi lonxe do acadado en Asturias (34,80 c/litro) ou na Comunidade Valenciana que neste mes situouse nos 35,60 c/litro.
- En España o prezo no mes de decembro tamén diminúe con respecto ao prezo do mes de novembro, pasando dos 33,30 c/litro a 33,00 c/litro (-0,91%), situándose tamén por debaixo do prezo do mesmo mes do ano anterior que acadara os 33,90 c/litro (-2,65%).
- Os prezos de decembro expresados en c/quilo (32,04 en España e 30,78 en Galicia) son un 9,90% e un 13,44% inferiores, respectivamente, ao **prezo medio ponderado da UE-28 que no mes de decembro de 2018 situouse en 35,56 c/quilo, rompendo así a tendencia alcista iniciada no mes de xullo**, caendo un 1,39% con respecto ao mes de novembro.

1.- EVOLUCIÓN DAS ENTREGAS DE LEITE EN ESPAÑA E GALICIA

EVOLUCIÓN DE ENTREGAS DE LEITE EN ESPAÑA (Ton)						
	2015	2016	2017	2018	Variación entregas 2018(%)	
					Sobre mes ano anterior	Sobre acumulado ano anterior
Xaneiro	554.094	585.614	579.357	608.727	5,07	5,07
Febreiro (*)	508.677	544.251	539.022	559.151	3,73	4,43
Marzo	579.067	603.828	613.913	623.847	1,62	2,61
Abril	593.847	587.811	601.333	609.824	1,41	1,52
Maio	614.262	605.636	623.541	634.132	1,70	1,56
Xuño	589.180	575.432	578.590	598.007	3,36	2,50
Xullo	577.642	575.835	592.380	601.537	1,55	2,44
Agosto	562.102	567.059	576.903	580.315	0,59	1,07
Setembro	517.539	532.246	555.295	550.376	- 0,89	- 0,13
Outubro	555.453	551.409	571.947	569.088	- 0,50	- 0,69
Novembro	541.213	534.899	557.384	549.225	- 1,46	- 0,98
Decembro	576.311	565.707	587.050	582.866	- 0,71	- 1,08
TOTAL ANO	6.769.386	6.829.727	6.976.715	7.067.096		
ano anterior		0,89	2,15	1,30		

EVOLUCIÓN DE ENTREGAS DE LEITE EN GALICIA (Ton)						
	2015	2016	2017	2018	Variación entregas 2018 (%)	
					Sobre mes ano anterior	Sobre acumulado ano anterior
Xaneiro	214.338	221.511	218.894	231.331	5,68	5,68
Febreiro (*)	196.554	204.366	201.893	212.639	5,32	5,51
Marzo	225.460	226.889	230.572	235.507	2,14	3,63
Abril	225.785	220.586	227.146	231.231	1,80	1,97
Maio	234.114	231.125	234.032	243.069	3,86	2,85
Xuño	224.292	220.823	221.037	231.959	4,94	4,39
Xullo	223.230	222.661	227.994	236.933	3,92	4,42
Agosto	217.035	216.994	224.142	229.927	2,58	3,26
Setembro	187.025	203.297	214.785	219.150	2,03	2,31
Outubro	214.569	209.581	221.102	223.345	1,01	1,52
Novembro	209.040	203.384	214.917	215.473	0,26	0,64
Decembro	219.731	214.626	224.100	228.569	1,99	1,14
TOTAL ANO	2.591.173	2.595.842	2.660.611	2.739.133		
% Variación ano anterior		0,18	2,50	2,95		

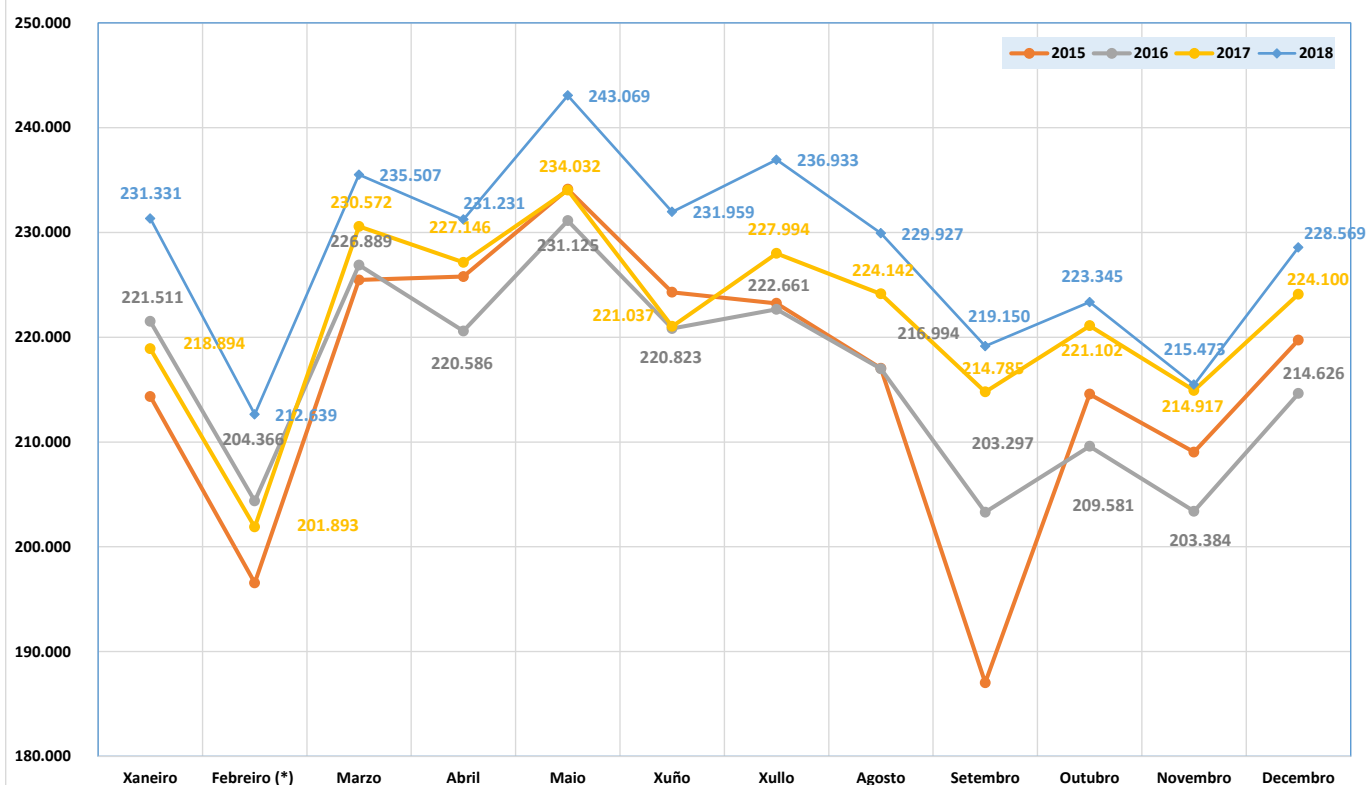
EVOLUCIÓN DAS ENTREGAS DE LEITE EN GALICIA, EN ESPAÑA E NO RESTO DAS COMUNIDADES AUTÓNOMAS (Ton)								
	2015	2016 (*)	2017	dec- 17	dec- 18	Variación anual (%)		
						2016/2015	2017/2016	Dec 18/ Dec 17
ENTREGAS GALICIA	2.591.173	2.595.842	2.660.611	224.100	228.569	0,18	2,43	1,99
ENTREGAS RESTO DE CC AA	4.178.213	4.233.885	4.316.104	362.950	354.298	1,31	1,90	- 2,38
ENTREGAS TOTAL ESPAÑA	6.769.386	6.829.723	6.976.715	587.050	582.866	0,88	2,11	- 0,71
% GALICIA/ ESPAÑA	38,28%	38,01%	38,14%	38,17%	39,21%			

(*) Corrixido febreiro 2016 a 28 días

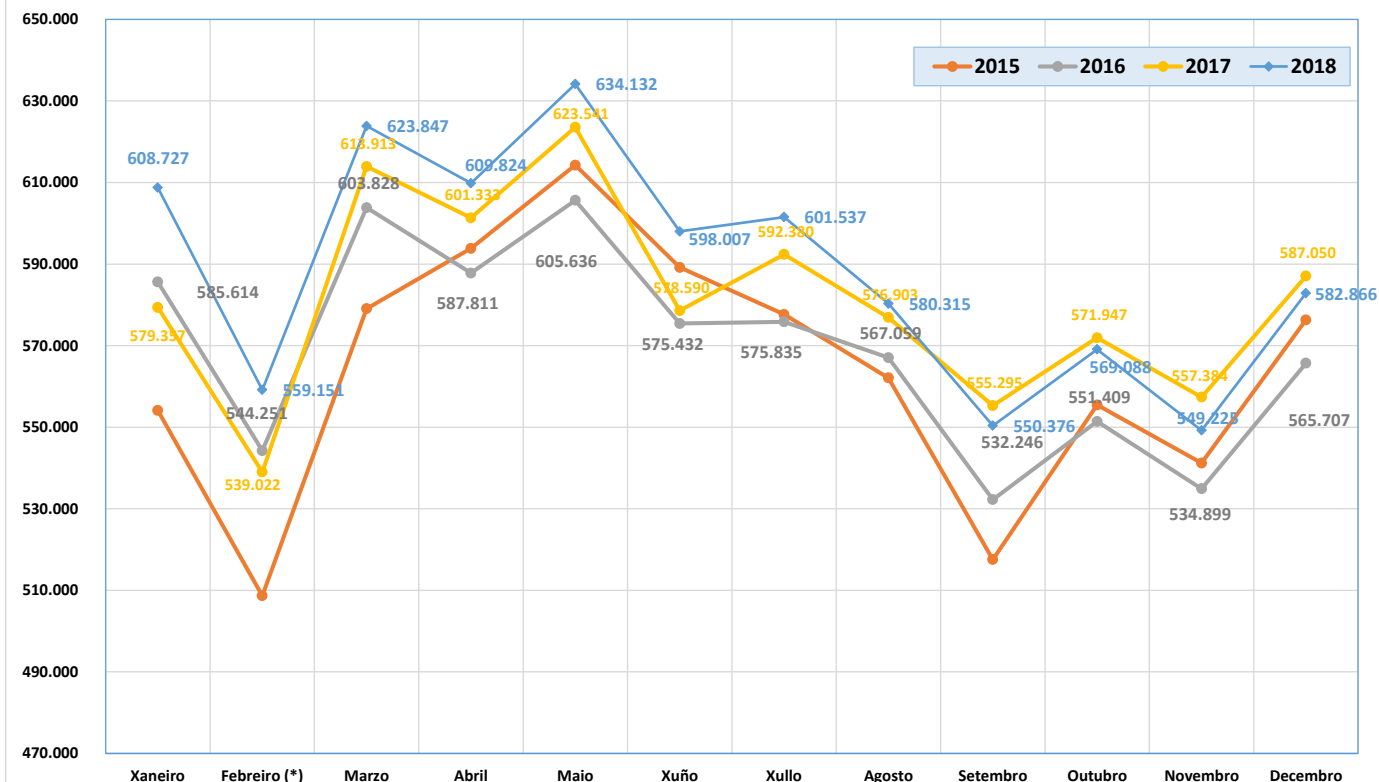
Nota: datos de entregas en España sen incluír Canarias e os datos de entregas correspondentes ao mes de febreiro de 2016 están axustados a 28 días.



ENTREGAS MENSUAIS DE LEITE EN GALICIA (Ton)

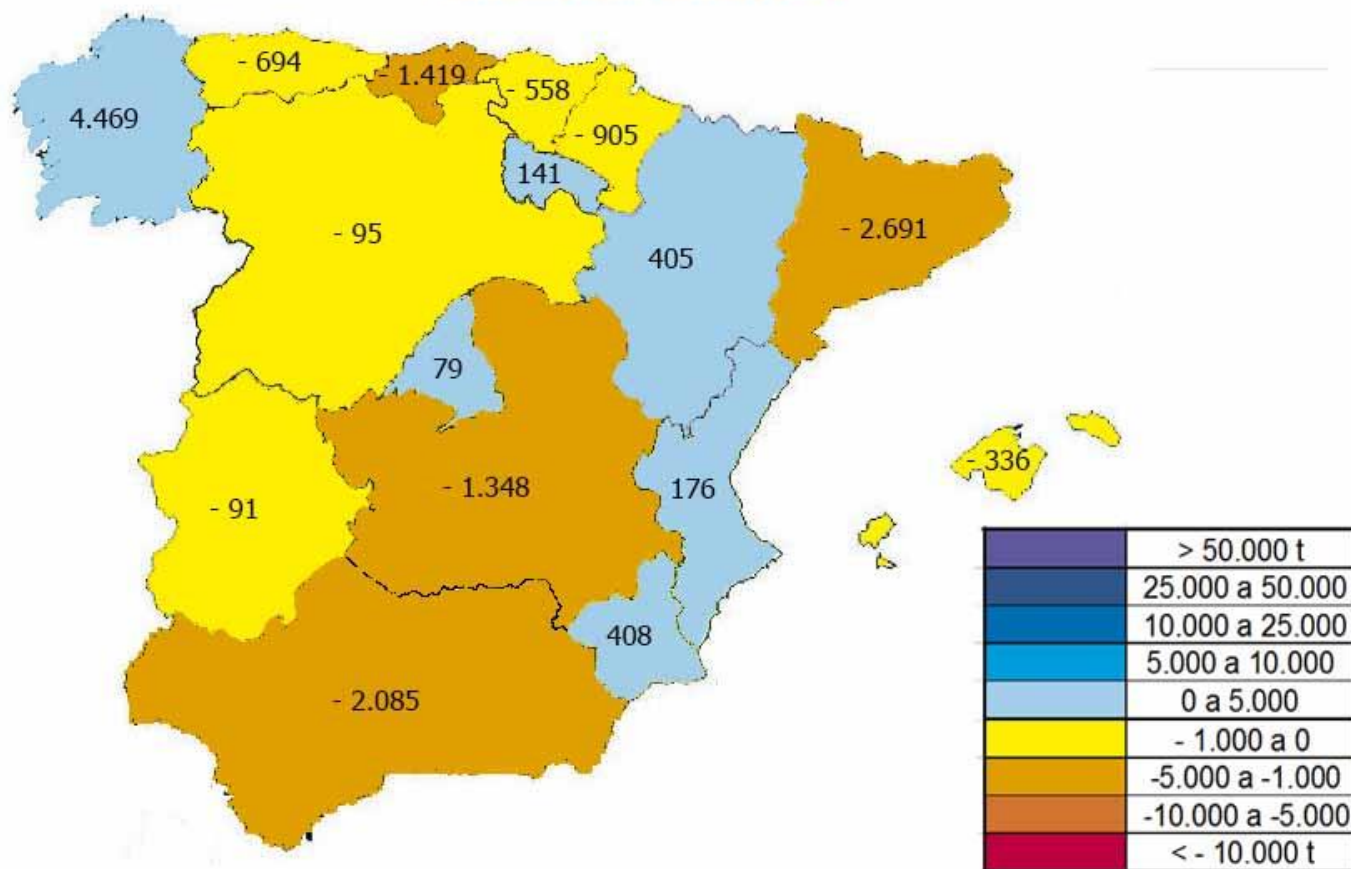


ENTREGAS MENSUAIS DE LEITE EN ESPAÑA (Ton)

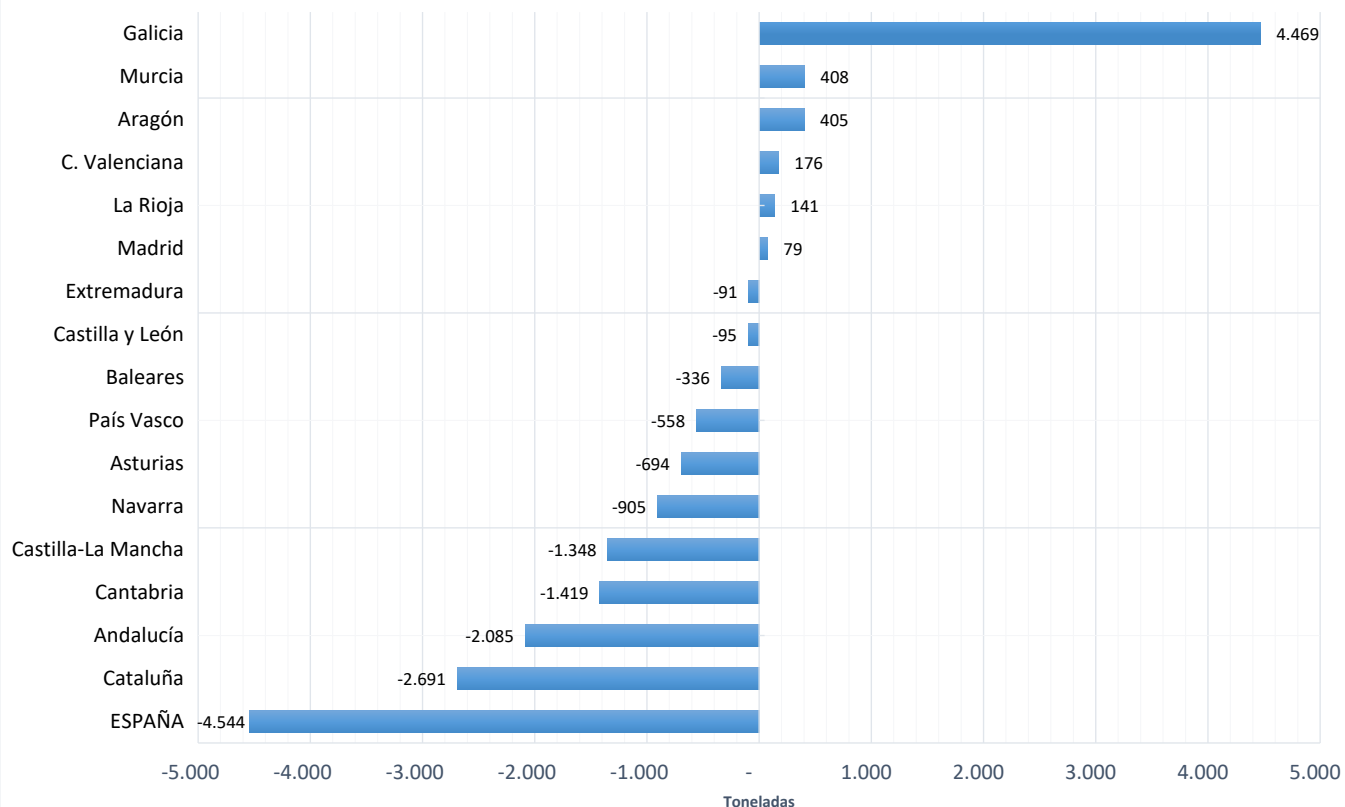




ENTREGAS DE LEITE EN ESPAÑA COMPARADAS CO ÚLTIMO PERIODO (ton)
Decembro 2018- Decembro 2017

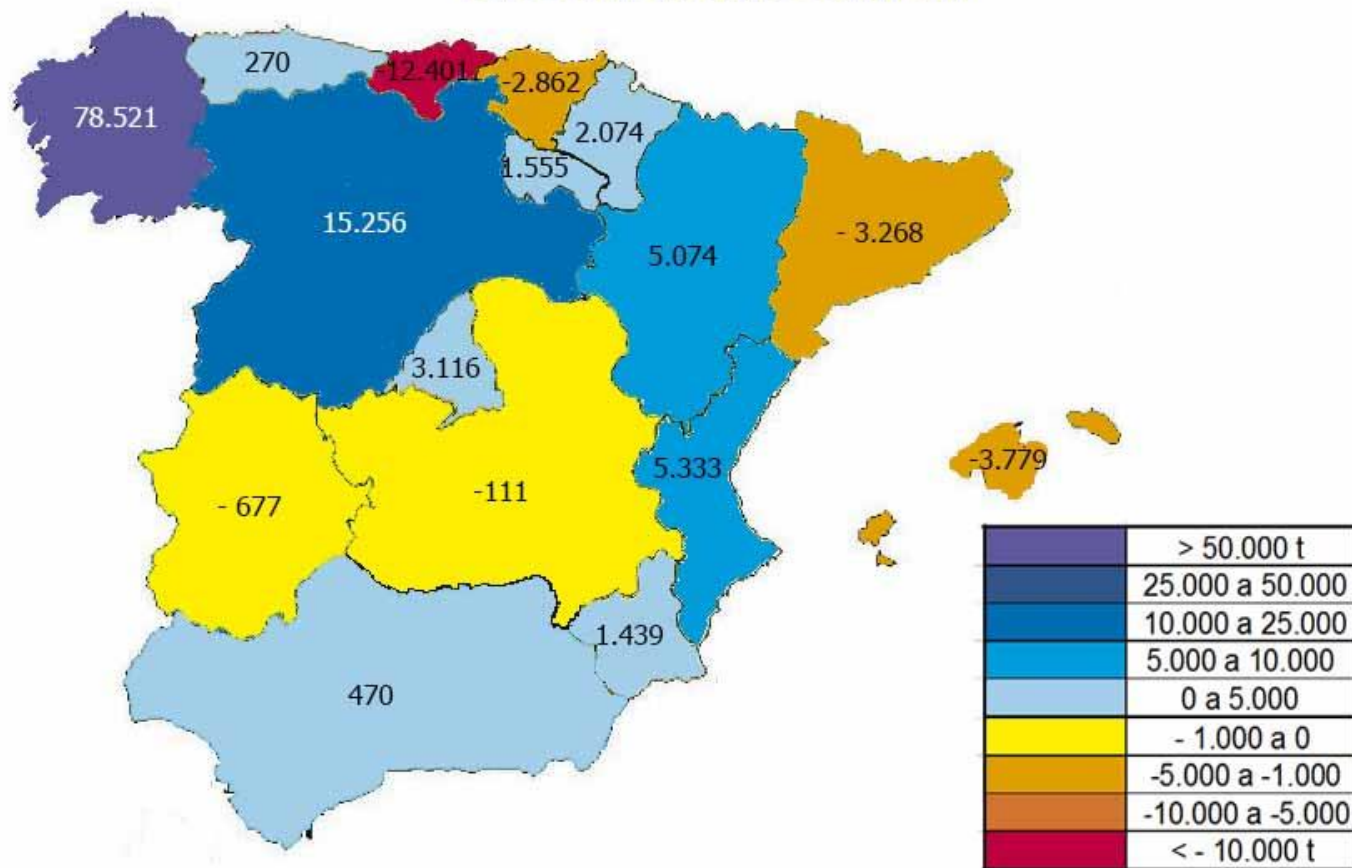


VARIACIÓN DE ENTREGAS DECEMBRO 2018 / DECEMBRO 2017 (Ton)



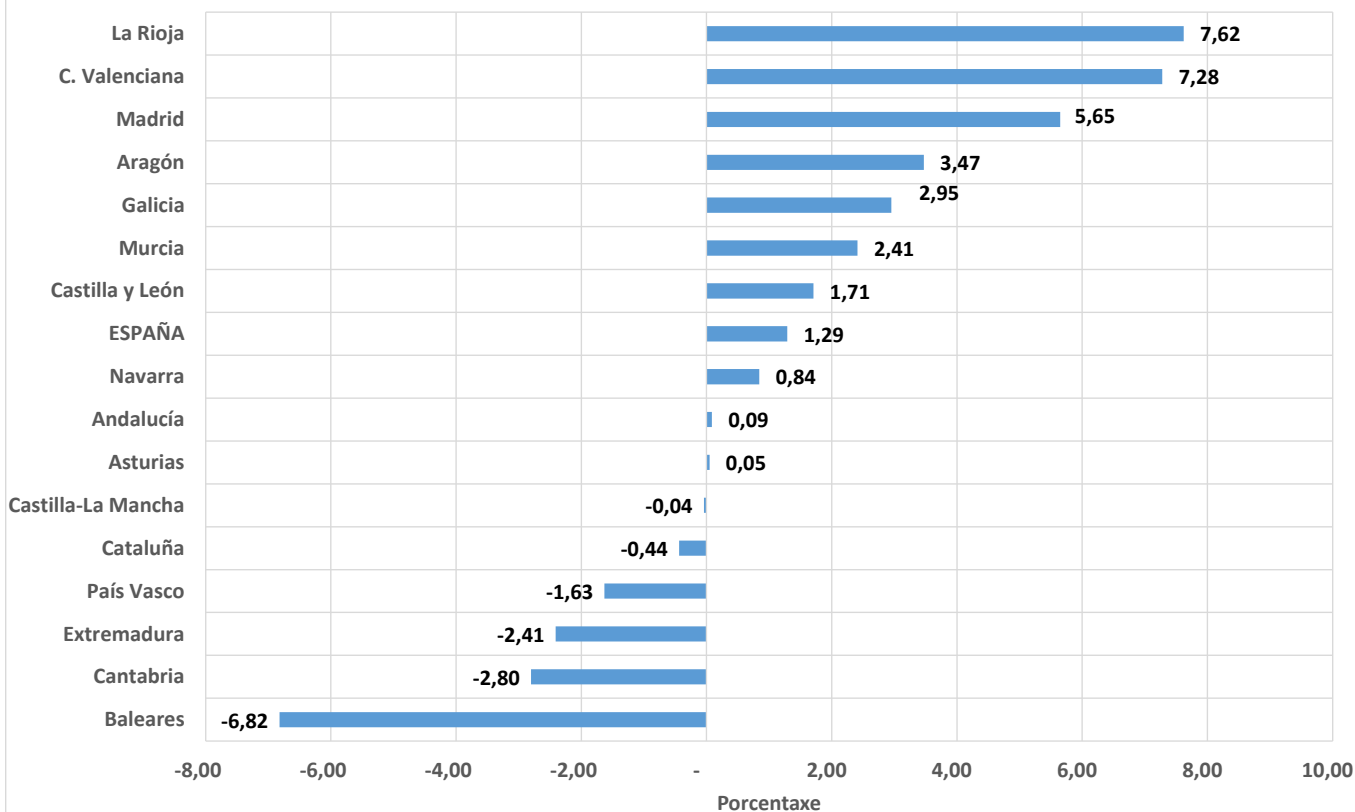


ENTREGAS DE LEITE EN ESPAÑA COMPARADAS CO ÚLTIMO PERIODO (ton)
Xan-Diembro 2018/Xan-Diembro 2017



> 50.000 t
25.000 a 50.000
10.000 a 25.000
5.000 a 10.000
0 a 5.000
- 1.000 a 0
-5.000 a -1.000
-10.000 a -5.000
< - 10.000 t

VARIACIÓN DE ENTREGAS 2018 / 2017 (%)





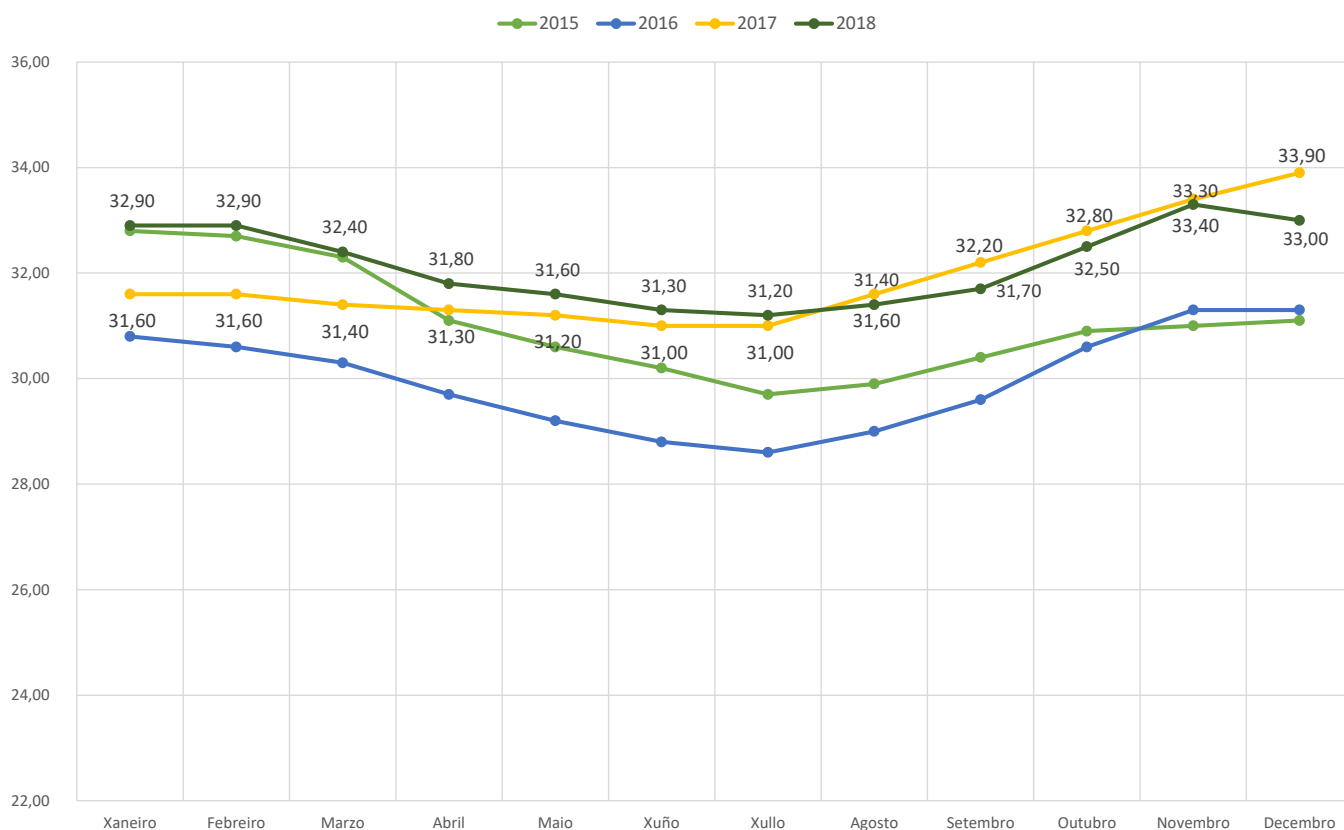
2.- EVOLUCIÓN DOS PREZOS DO LEITE EN ESPAÑA E GALICIA

EVOLUCIÓN DO PREZO DO LEITE EN ESPAÑA (c/litro)							
	2015	2016	2017	2018	Variación prezos 2018 (%)		
					Sobre mes anterior	Sobre mesmo mes ano anterior	
Xaneiro	32,80	30,80	31,60	32,90	- 2,95	4,11	
Febreiro	32,70	30,60	31,60	32,90	-	4,11	
Marzo	32,30	30,30	31,40	32,40	- 1,52	3,18	
Abril	31,10	29,70	31,30	31,80	- 1,85	1,60	
Maio	30,60	29,20	31,20	31,60	- 0,63	1,28	
Xuño	30,20	28,80	31,00	31,30	- 0,95	0,97	
Xullo	29,70	28,60	31,00	31,20	- 0,32	0,65	
Agosto	29,90	29,00	31,60	31,40	0,64	- 0,63	
Setembro	30,40	29,60	32,20	31,70	0,96	- 1,55	
Outubro	30,90	30,60	32,80	32,50	2,52	- 0,91	
Novembro	31,00	31,30	33,40	33,30	2,46	- 0,30	
Decembro	31,10	31,30	33,90	33,00	- 0,90	- 2,65	
MEDIA ANO	31,06	29,98	31,92	31,94			
% Variación ano anterior		-3,46	6,45	0,07			

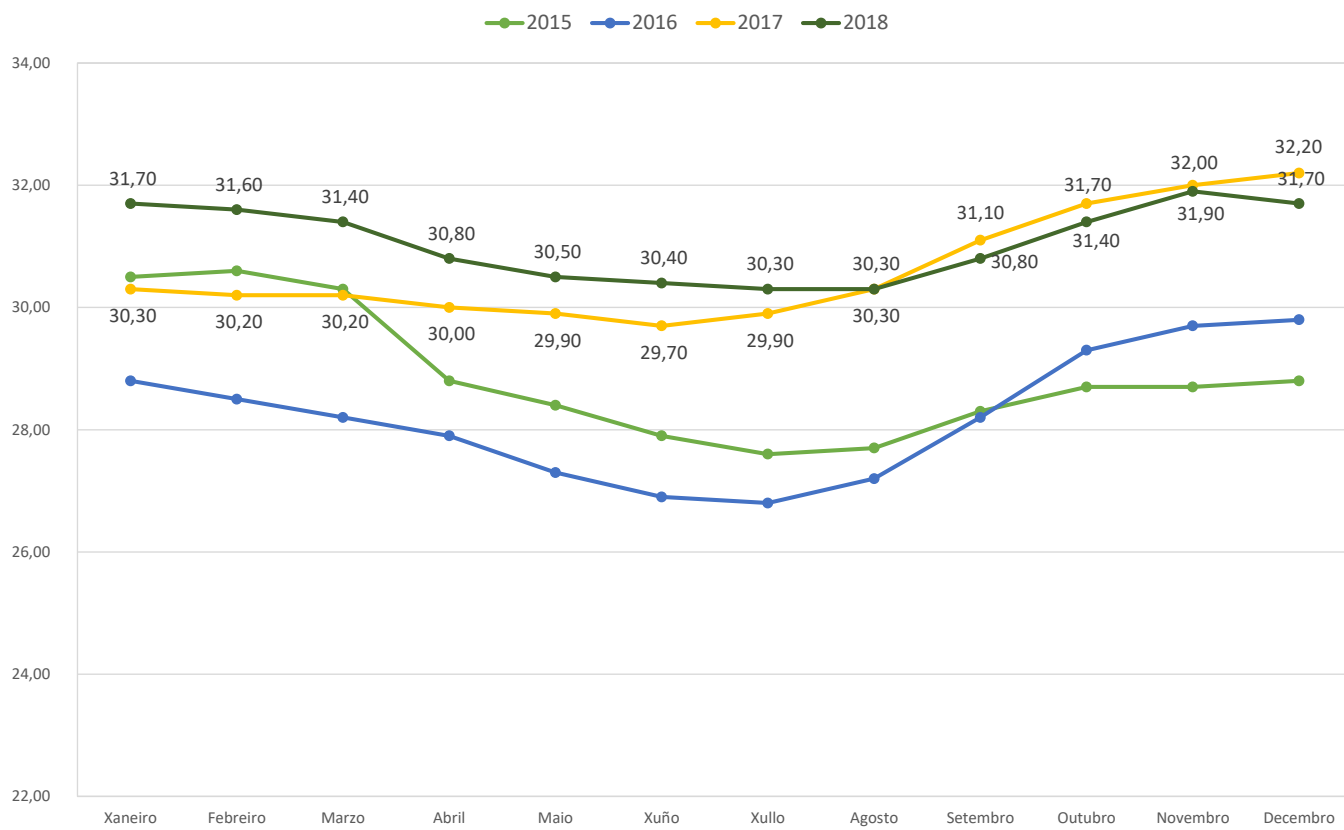
EVOLUCIÓN DO PREZO DO LEITE EN GALICIA (c/litro)							
	2015	2016	2017	2018	Variación prezos 2018 (%)		
					Sobre mes anterior	Sobre mesmo mes ano anterior	
Xaneiro	30,50	28,80	30,30	31,70	- 1,55	4,62	
Febreiro	30,60	28,50	30,20	31,60	- 0,32	4,64	
Marzo	30,30	28,20	30,20	31,40	- 0,63	3,97	
Abril	28,80	27,90	30,00	30,80	- 1,91	2,67	
Maio	28,40	27,30	29,90	30,50	- 0,97	2,01	
Xuño	27,90	26,90	29,70	30,40	- 0,33	2,36	
Xullo	27,60	26,80	29,90	30,30	- 0,33	1,34	
Agosto	27,70	27,20	30,30	30,30	-	-	
Setembro	28,30	28,20	31,10	30,80	1,65	- 0,96	
Outubro	28,70	29,30	31,70	31,40	1,95	- 0,95	
Novembro	28,70	29,70	32,00	31,90	1,59	- 0,31	
Decembro	28,80	29,80	32,20	31,70	- 0,63	- 1,55	
MEDIA ANO	28,86	28,22	30,63	31,07			
% Variación ano anterior		- 2,22	8,54	1,44			



PREZO DO LEITE PAGADO A PRODUTORES EN ESPAÑA (c/litro)



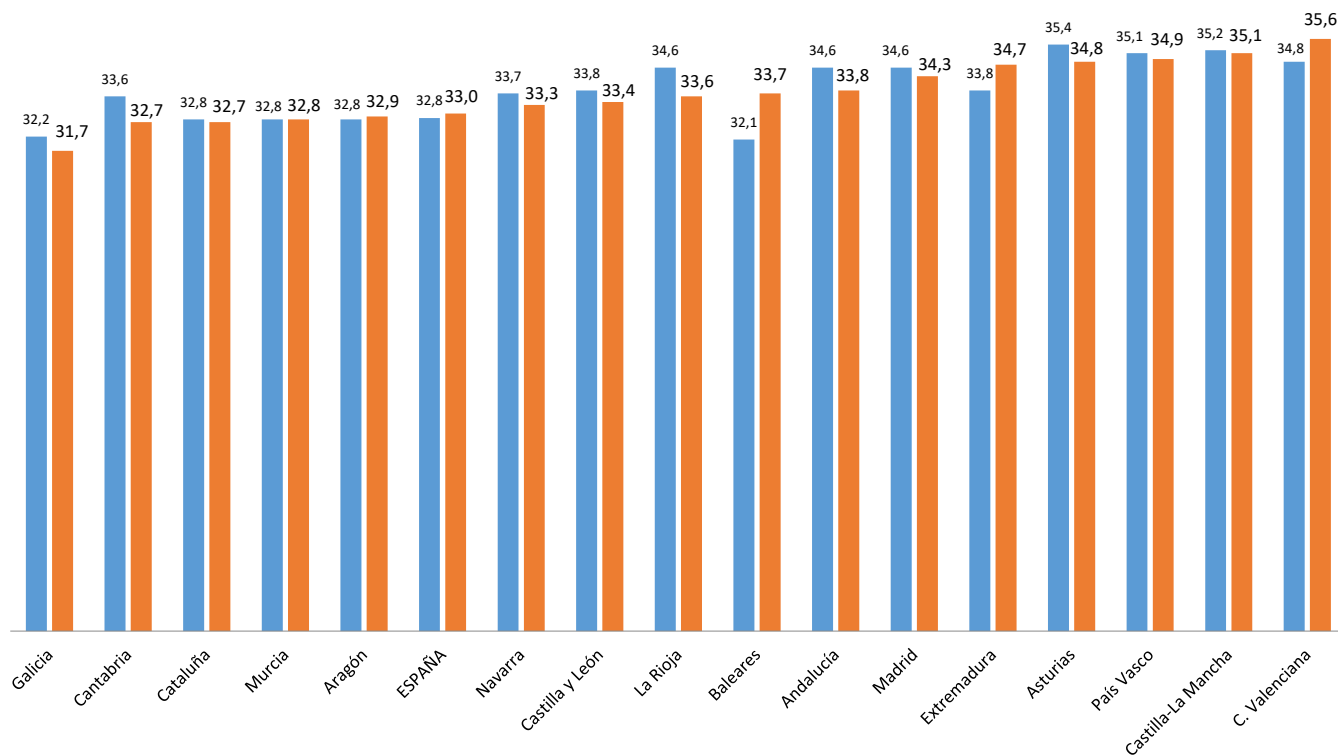
PREZO DO LEITE PAGADO A PRODUTORES EN GALICIA (c/litro)





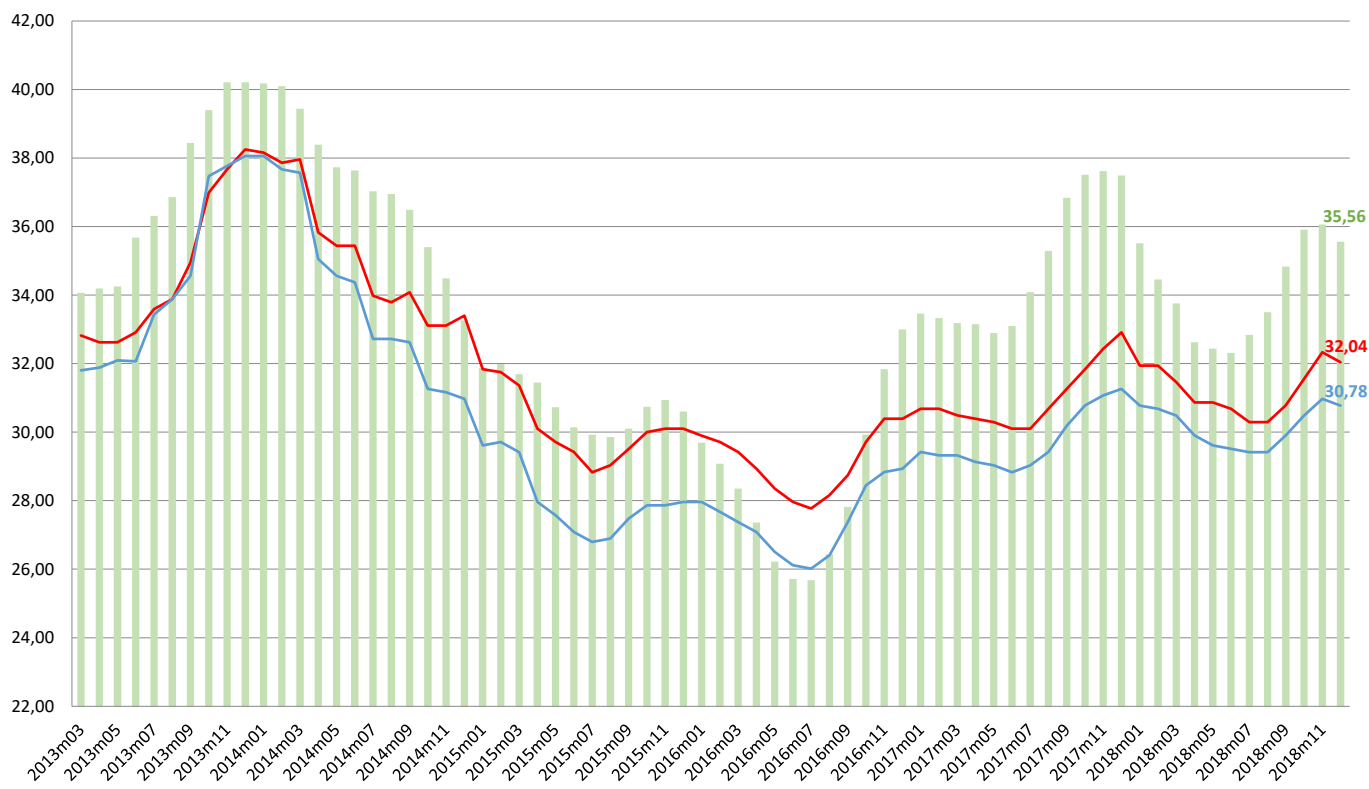
PREZOS DO LEITE EN ESPAÑA, SEGUNDO CC AA (c/litro)

■ DECEMBRO 2017 ■ DECEMBRO 2018



EVOLUCIÓN DOS PREZOS DO LEITE MARZO 2013 A DECEMBRO 2018 (€/100 Quilos)

■ MediaPonderada UE28 ■ España ■ Galicia



Nota: esta gráfica foi elaborada a partir da información publicada polo MMO a 06.02.2019. Os datos para Galicia e España proceden da información mensual publicada polo FEGA, que serve de base para a elaboración deste documento.