



EVOLUCIÓN DE ENTREGAS DE LEITE EN ESPAÑA (Ton)						
	2014	2015	2016	2017	Variación entregas 2017 (%)	
					Sobre mes ano anterior	Sobre acumulado ano anterior
Xaneiro	554.253	554.094	585.614	579.357	- 1,07	- 1,07
Febreiro (*)	513.777	508.677	544.251	539.104	- 0,95	- 1,01
Marzo	586.473	579.067	603.828	613.975	1,68	- 0,07
Abril	580.353	593.847	587.811	601.382	2,31	0,53
Maio	598.578	614.262	605.636			
Xuño	570.044	589.180	575.432			
Xullo	577.896	577.642	575.835			
Agosto	556.468	562.102	567.059			
Setembro	521.807	517.539	532.246			
Outubro	533.904	555.453	551.409			
Novembro	513.729	541.213	534.899			
Decembro	543.652	576.311	565.707			
<b>TOTAL ANO</b>	<b>6.650.934</b>	<b>6.769.386</b>	<b>6.829.727</b>			
<b>% Variación ano anterior</b>		<b>1,78</b>	<b>0,89</b>			

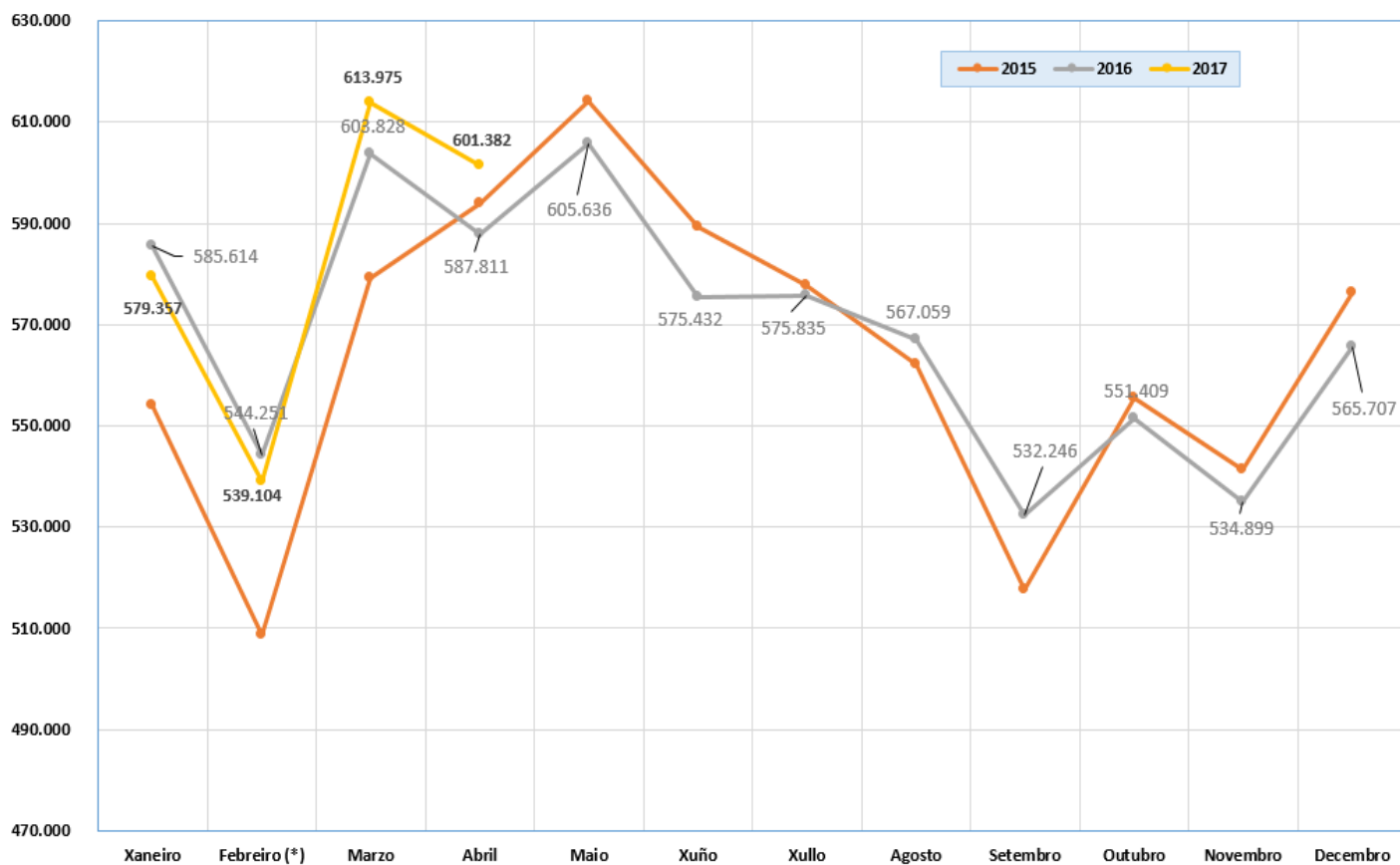
EVOLUCIÓN DE ENTREGAS DE LEITE EN GALICIA (Ton)						
	2014	2015	2016	2017	Variación entregas 2017 (%)	
					Sobre mes ano anterior	Sobre acumulado ano anterior
Xaneiro	215.628	214.338	221.511	218.894	- 1,18	- 1,18
Febreiro (*)	198.277	196.554	204.366	201.893	- 1,21	- 1,20
Marzo	227.798	225.460	226.889	230.572	1,62	- 0,22
Abril	224.386	225.785	220.586	227.145	2,97	0,59
Maio	231.005	234.114	231.125			
Xuño	220.118	224.292	220.823			
Xullo	223.740	223.230	222.661			
Agosto	217.964	217.035	216.994			
Setembro	203.663	187.025	203.297			
Outubro	208.581	214.569	209.581			
Novembro	199.777	209.040	203.384			
Decembro	211.154	219.731	214.626			
<b>TOTAL ANO</b>	<b>2.582.091</b>	<b>2.591.173</b>	<b>2.595.842</b>			
<b>% Variación ano anterior</b>		<b>0,35</b>	<b>0,18</b>			

EVOLUCIÓN DAS ENTREGAS DE LEITE EN GALICIA, EN ESPAÑA E NO RESTO DAS COMUNIDADES AUTÓNOMAS (Ton)								
	2014	2015	2016 (*)	Xan-Abr 2016	Xan-Abr 2017	Variación anual (%)		
						2015/2014	2016/2015	Xan-Abr 2017/ Xan-Abr 2016
ENTREGAS GALICIA	2.582.091	2.591.173	2.595.838	873.352	878.504	0,35	0,18	0,59
ENTREGAS RESTO DE CC AA	4.068.843	4.178.213	4.233.885	1.448.152	1.455.314	2,69	1,33	0,49
ENTREGAS TOTAL ESPAÑA	6.650.934	6.769.386	6.829.723	2.321.504	2.333.818	1,78	0,89	0,53
<b>% GALICIA/ ESPAÑA</b>	<b>38,82%</b>	<b>38,28%</b>	<b>38,01%</b>		<b>37,64%</b>			

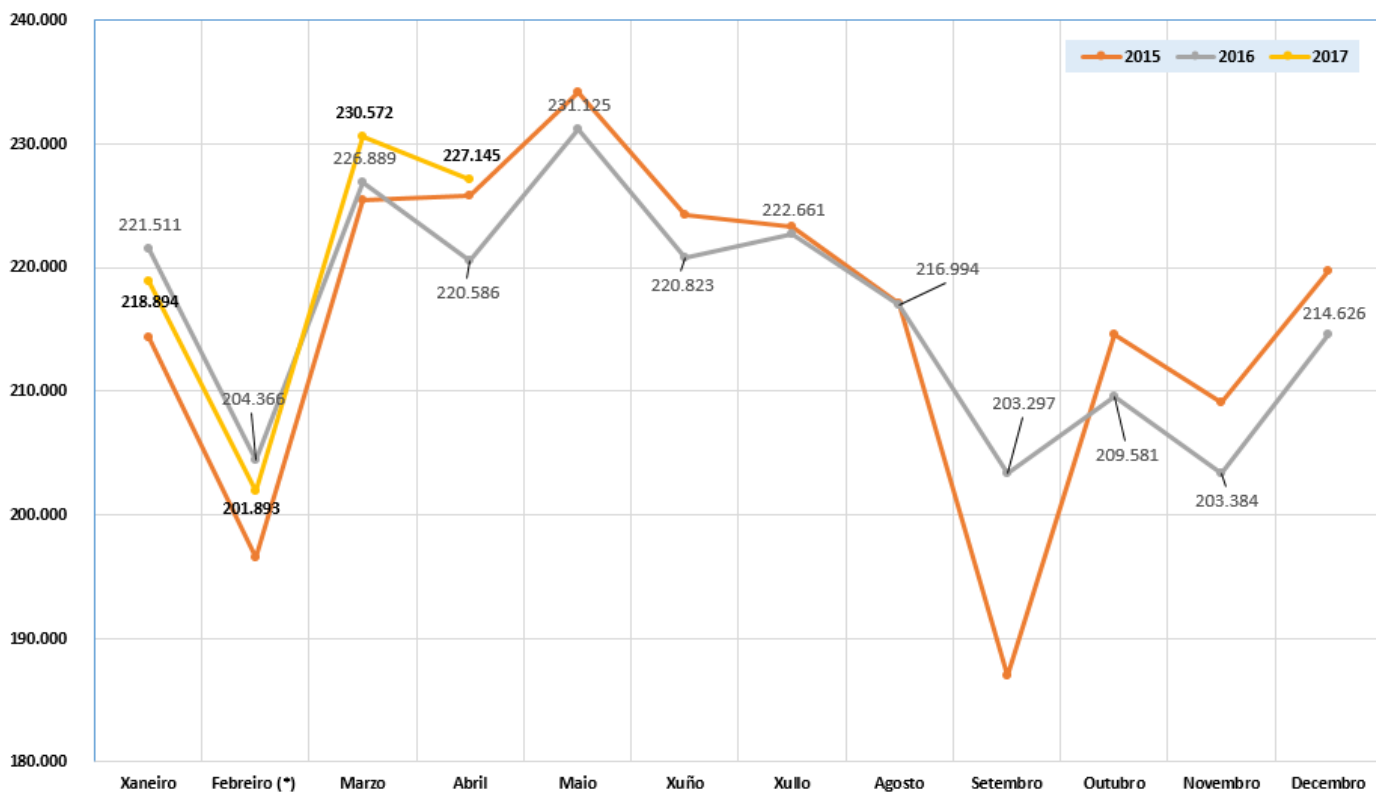
(\*) Corrixido febreiro 2016 a 28 días



### ENTREGAS MENSUAIS DE LEITE EN ESPAÑA (Ton)



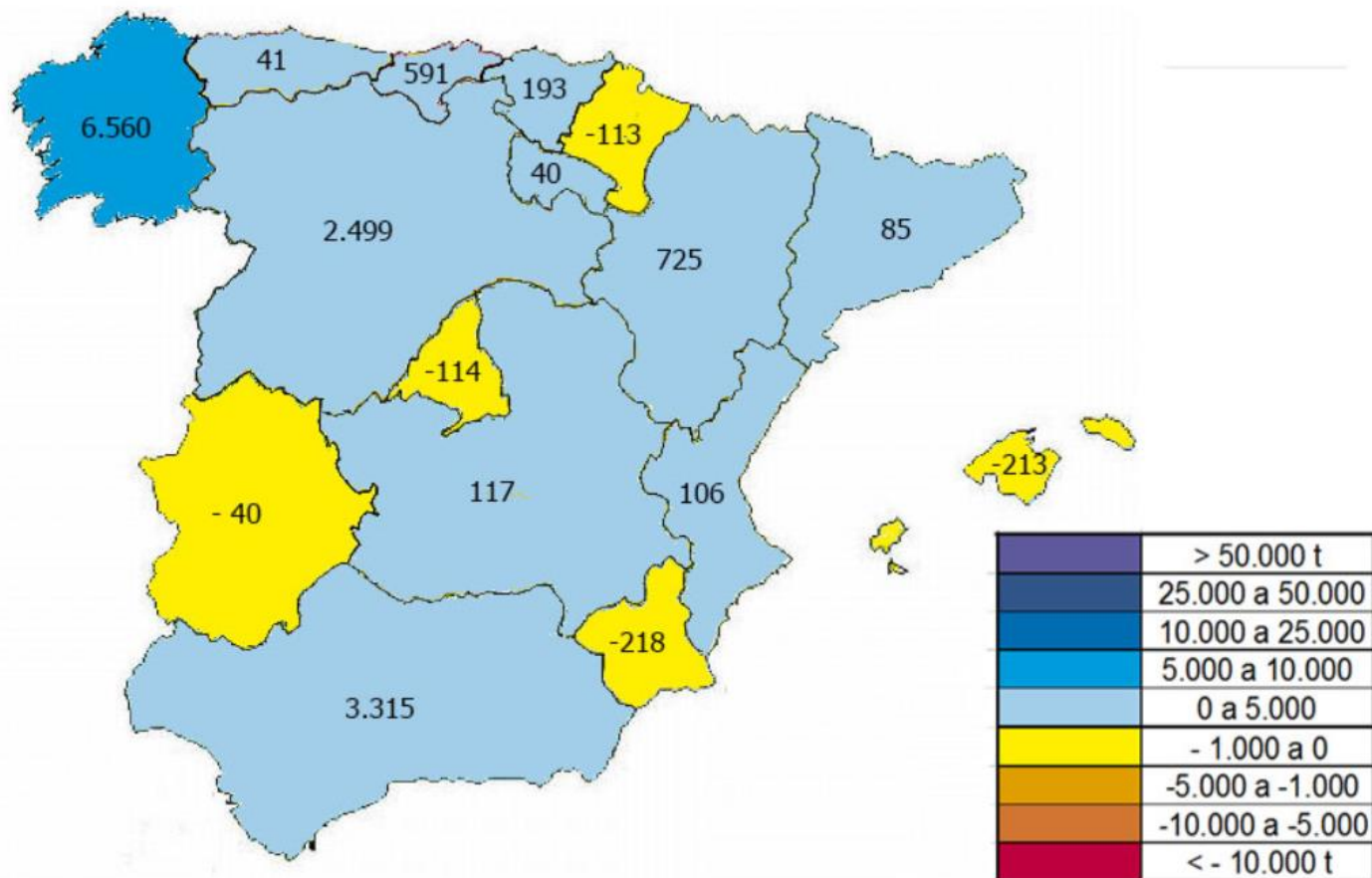
### ENTREGAS MENSUAIS DE LEITE EN GALICIA (Ton)



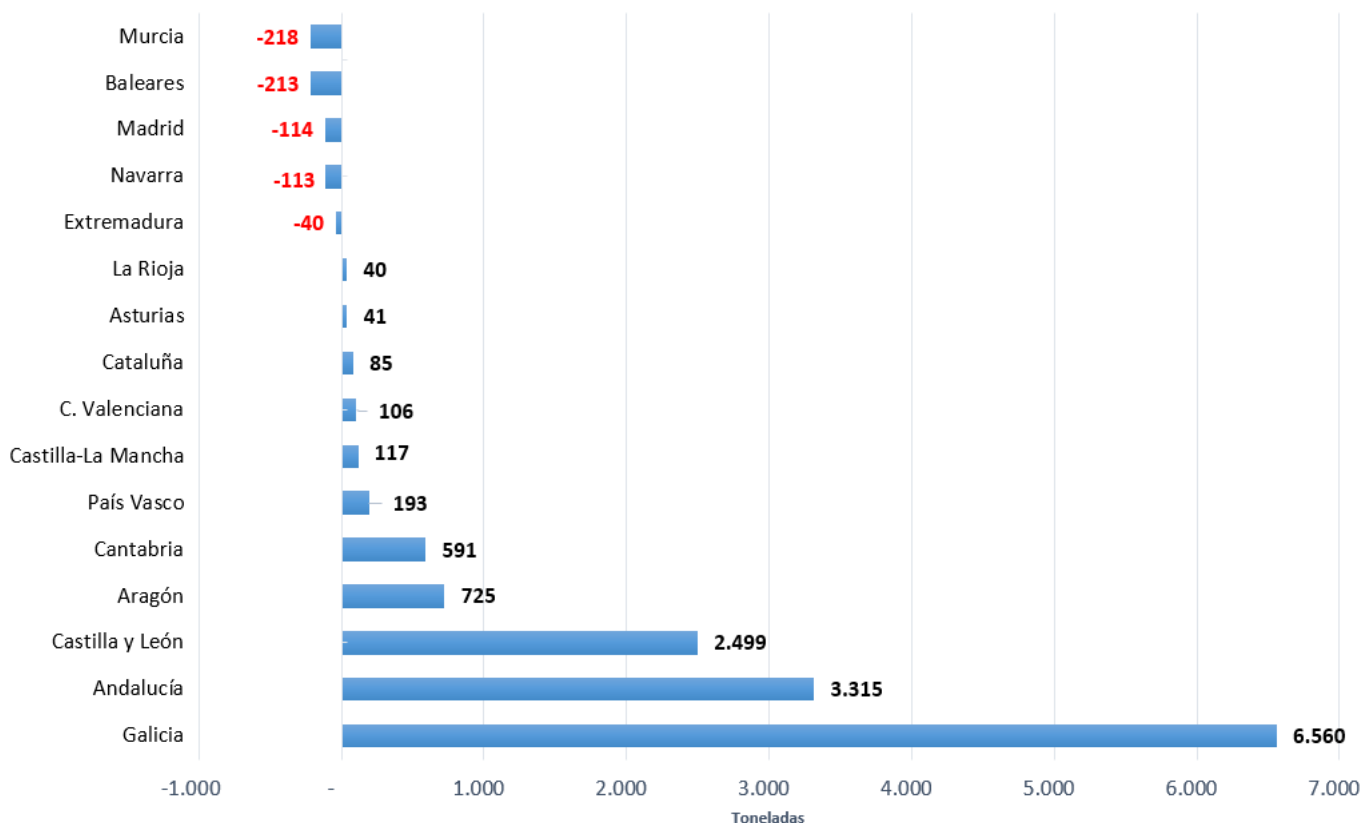


## ENTREGAS DE LEITE EN ESPAÑA COMPARADAS CO ÚLTIMO PERIODO (ton)

Abril 2017/Abril 2016

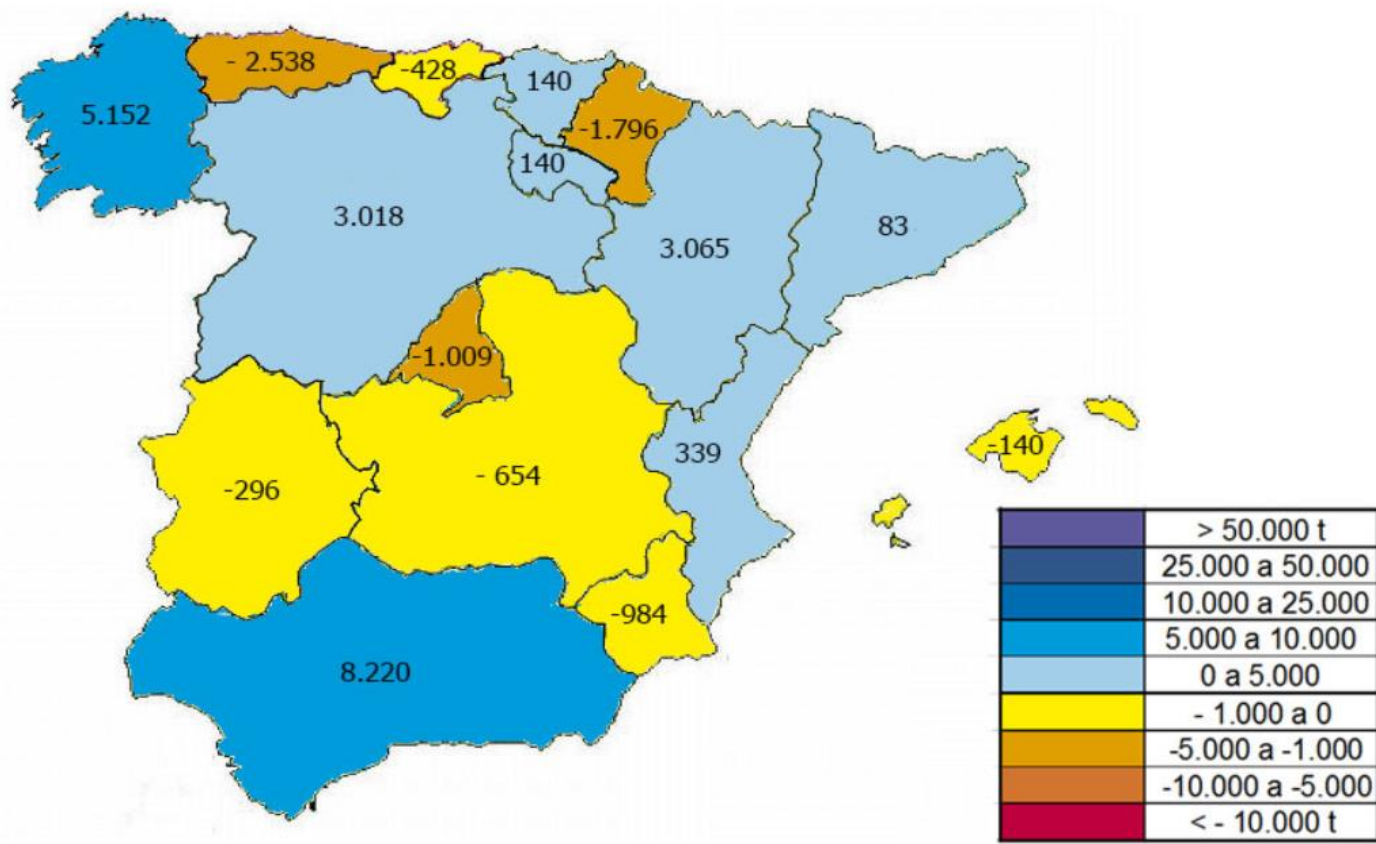


### VARIACIÓN DE ENTREGAS ABRIL 2017 / ABRIL 2016 (Ton)

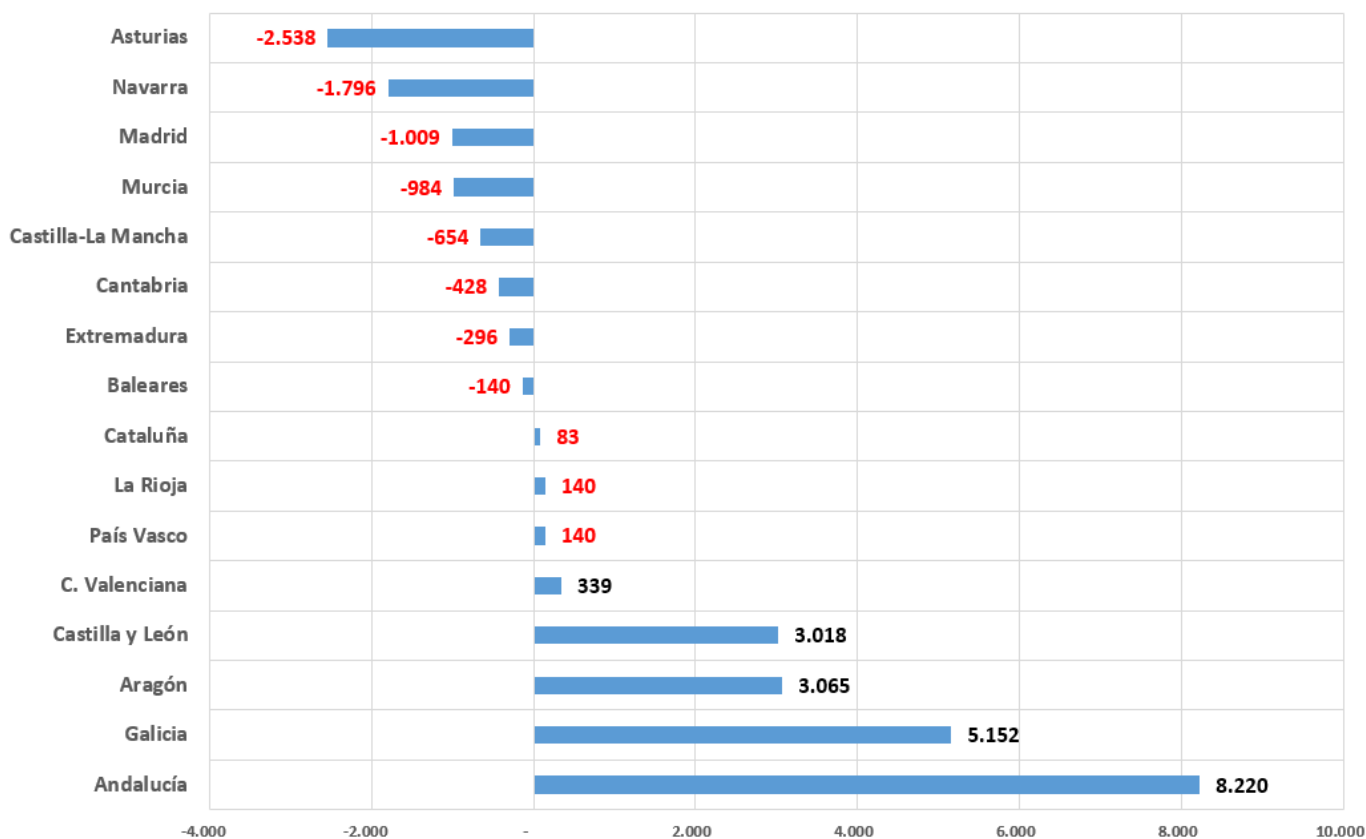




ENTREGAS DE LEITE EN ESPAÑA COMPARADAS CO ÚLTIMO PERIODO (ton)  
Xan-Abr 2017/Xan-Abr 2016



VARIACIÓN DE ENTREGAS XAN-ABR 2017/XAN-ABR 2016 (Ton)



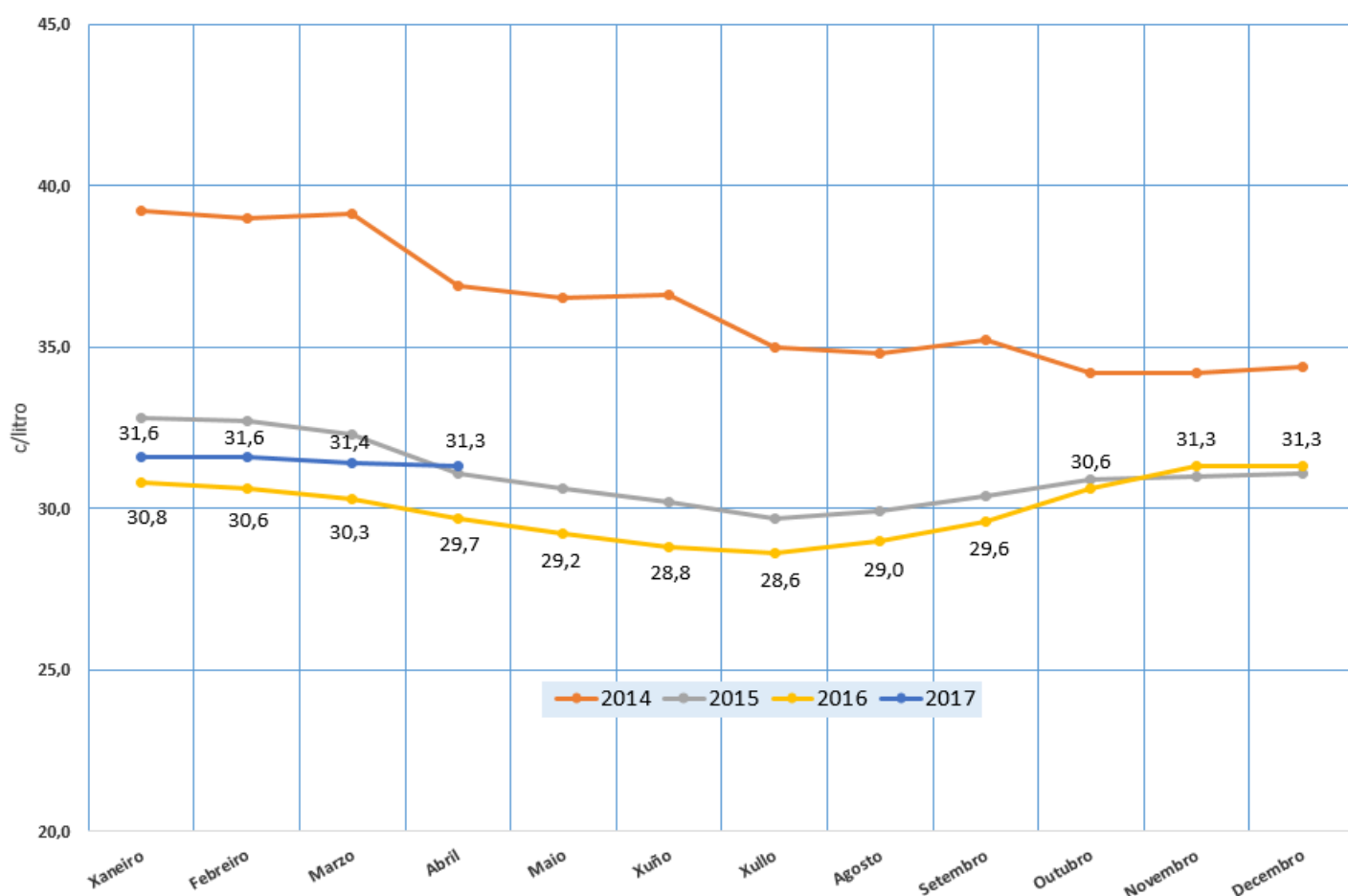


<b>EVOLUCIÓN DO PREZO DO LEITE EN ESPAÑA (c/litro)</b>						
	2014	2015	2016	2017	Variación prezos 2017 (%)	
					Sobre mes anterior	Sobre mesmo mes ano anterior
Xaneiro	39,20	32,80	30,80	31,60	0,96	2,60
Febreiro	39,00	32,70	30,60	31,60	-	3,27
Marzo	39,10	32,30	30,30	31,40	- 0,63	3,63
Abril	36,90	31,10	29,70	31,30	- 0,32	5,39
Maio	36,50	30,60	29,20			
Xuño	36,60	30,20	28,80			
Xullo	35,00	29,70	28,60			
Agosto	34,80	29,90	29,00			
Setembro	35,20	30,40	29,60			
Outubro	34,20	30,90	30,60			
Novembro	34,20	31,00	31,30			
Decembro	34,40	31,10	31,30			
<b>MEDIA ANO</b>	<b>36,26</b>	<b>31,06</b>	<b>29,98</b>			
% Variación ano anterior		-14,34	- 3,46			

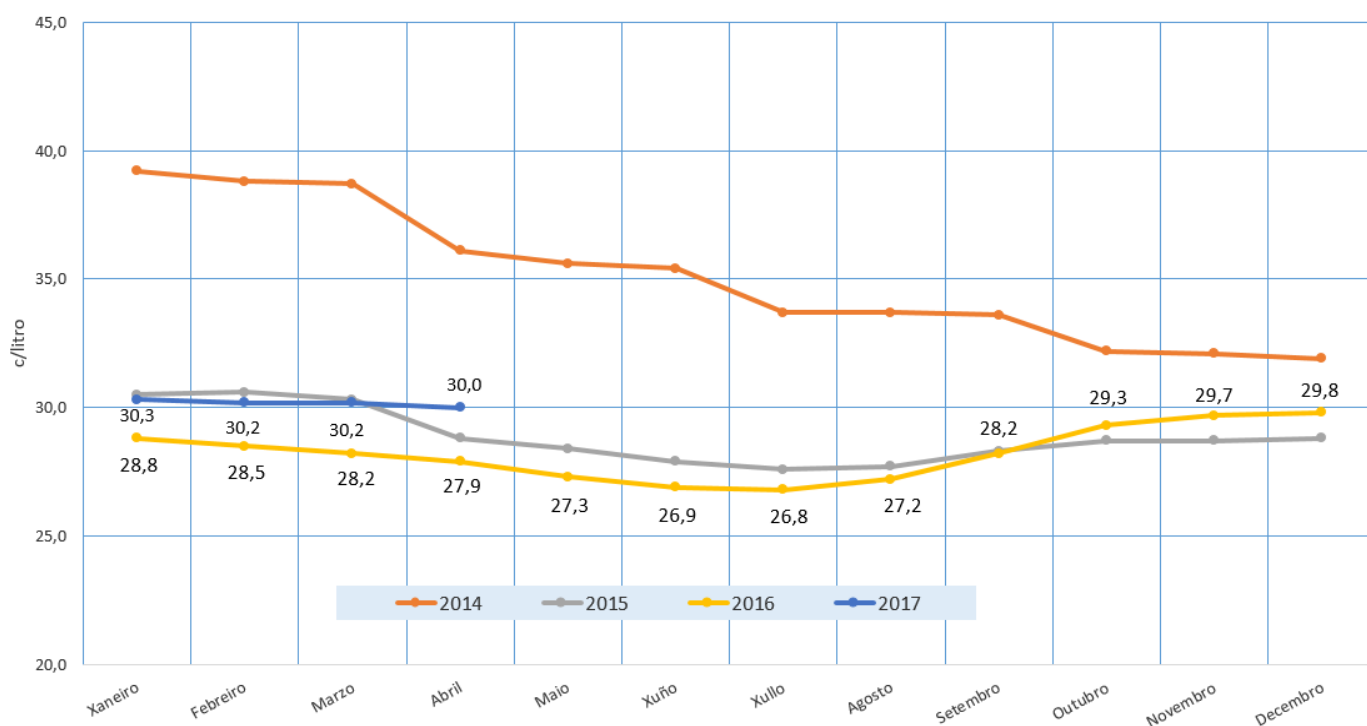
<b>EVOLUCIÓN DO PREZO DO LEITE EN GALICIA (c/litro)</b>						
	2014	2015	2016	2017	Variación prezos 2017 (%)	
					Sobre mes anterior	Sobre mesmo mes ano anterior
Xaneiro	39,20	30,50	28,80	30,30	1,68	5,21
Febreiro	38,80	30,60	28,50	30,20	- 0,33	5,96
Marzo	38,70	30,30	28,20	30,20	-	7,09
Abril	36,10	28,80	27,90	30,00	- 0,66	7,53
Maio	35,60	28,40	27,30			
Xuño	35,40	27,90	26,90			
Xullo	33,70	27,60	26,80			
Agosto	33,70	27,70	27,20			
Setembro	33,60	28,30	28,20			
Outubro	32,20	28,70	29,30			
Novembro	32,10	28,70	29,70			
Decembro	31,90	28,80	29,80			
<b>MEDIA ANO</b>	<b>35,08</b>	<b>28,86</b>	<b>28,22</b>			
% Variación ano anterior		-17,74	- 2,22			



### PREZO DO LEITE PAGADO A PRODUTORES EN ESPAÑA (c/litro)

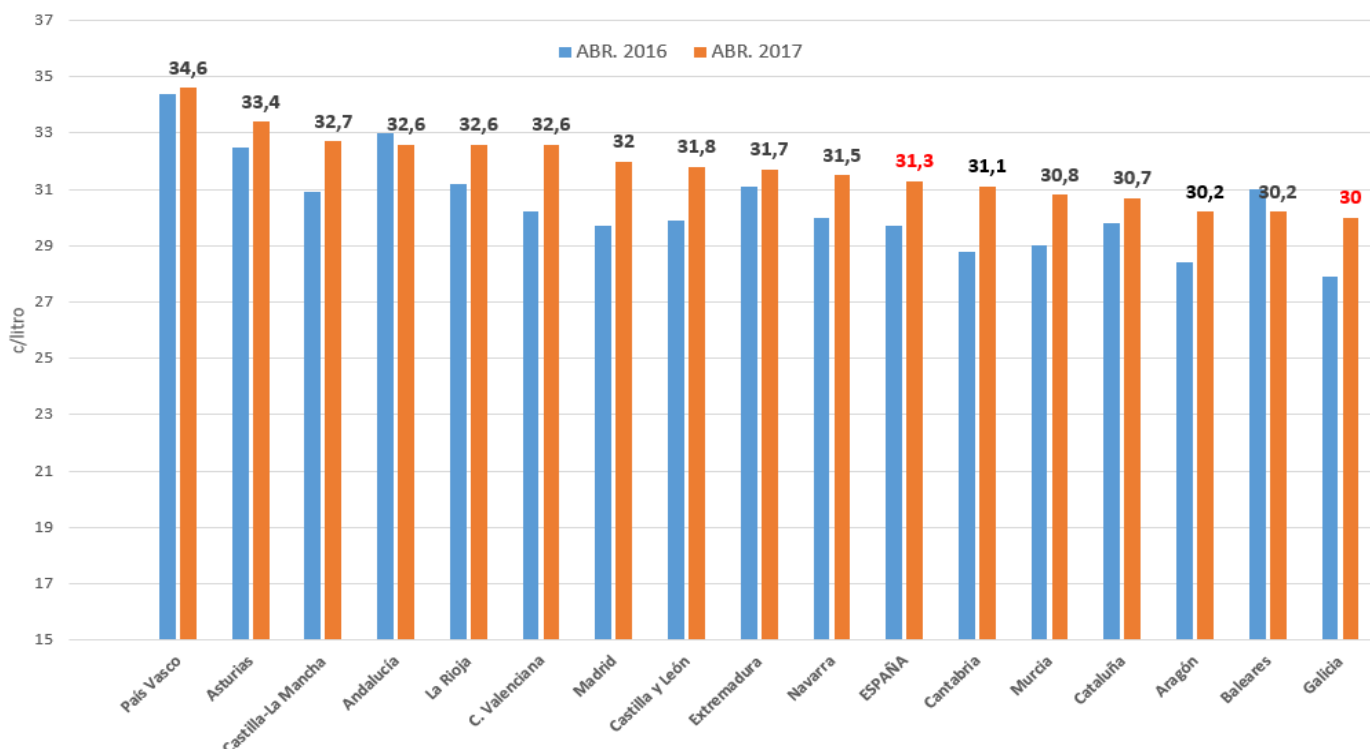


### PREZOS DO LEITE PAGADOS A PRODUTORES EN GALICIA (c/litro)



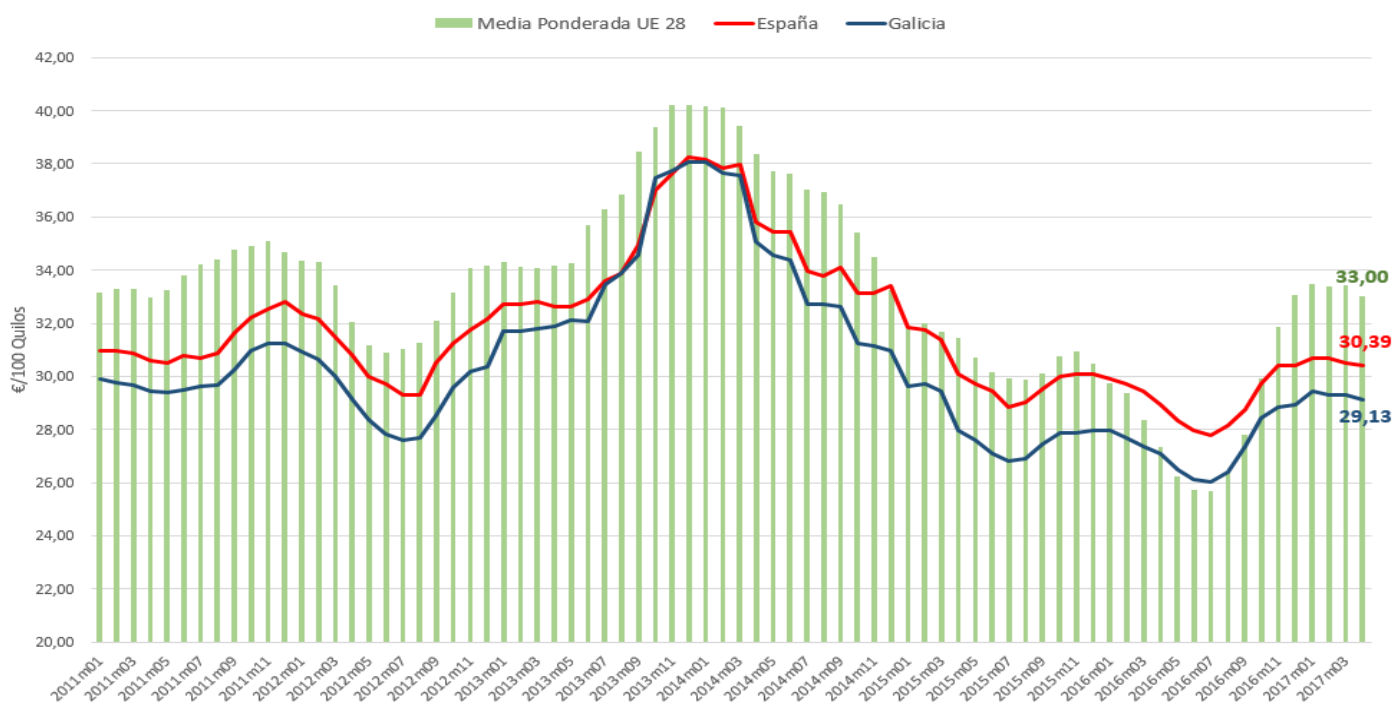


PREZOS DO LEITE EN ESPAÑA, SEGUNDO CC AA (c/litro)  
ABR 2017/ABR 2106



**Fonte:** Información elaborada por TERRA E LEITE a partir da información mensual publicada polo FEGA sobre declaracións obrigatorias no sector vacún de leite, ata 2 de xuño de 2017. Datos de entregas de España, sen incluír CANARIAS. Datos de entregas de febreiro 2016 axustados a 28 días.

EVOLUCIÓN DOS PREZOS DO LEITE XAN 2011-ABR 2017  
MEDIA PONDERADA UE-28 E GALICIA (€/100 Quilos)



**Fonte:** Información elaborada por TERRA E LEITE. Datos de prezos na UE a partir da información publicada polo MMO a 8 de maio de 2017. Datos de Galicia e España a partir da información mensual publicada polo FEGA sobre declaracións obrigatorias no sector vacún de leite, ata 2 de xuño de 2017.