



EVOLUCIÓN DE ENTREGAS DE LEITE EN ESPAÑA (Ton)						
	2013	2014	2015	2016	Variación entregas 2016	
					Sobre mes ano anterior	Sobre acumulado ano anterior
Xaneiro	528.062	554.253	554.094	585.614	5,69	5,69
Febreiro	488.414	513.777	508.677	563.685	10,81	8,14
Marzo	544.894	586.473	579.067	603.821	4,27	6,78
Abril	537.702	580.353	593.847	587.805	- 1,02	4,71
Maio	556.711	598.578	614.262	605.629	- 1,41	3,39
Xuño	528.740	570.044	589.180	575.192	- 2,37	2,40
Xullo	537.585	577.896	577.642			
Agosto	524.726	556.468	562.102			
Setembro	500.049	521.807	517.539			
Outubro	515.084	533.904	555.453			
Novembro	505.603	513.729	541.213			
Decembro	535.726	543.652	576.311			
<b>TOTAL ANO</b>	<b>6.303.296</b>	<b>6.650.934</b>	<b>6.769.386</b>			
<b>% Variación ano anterior</b>		<b>5,52</b>	<b>1,78</b>			

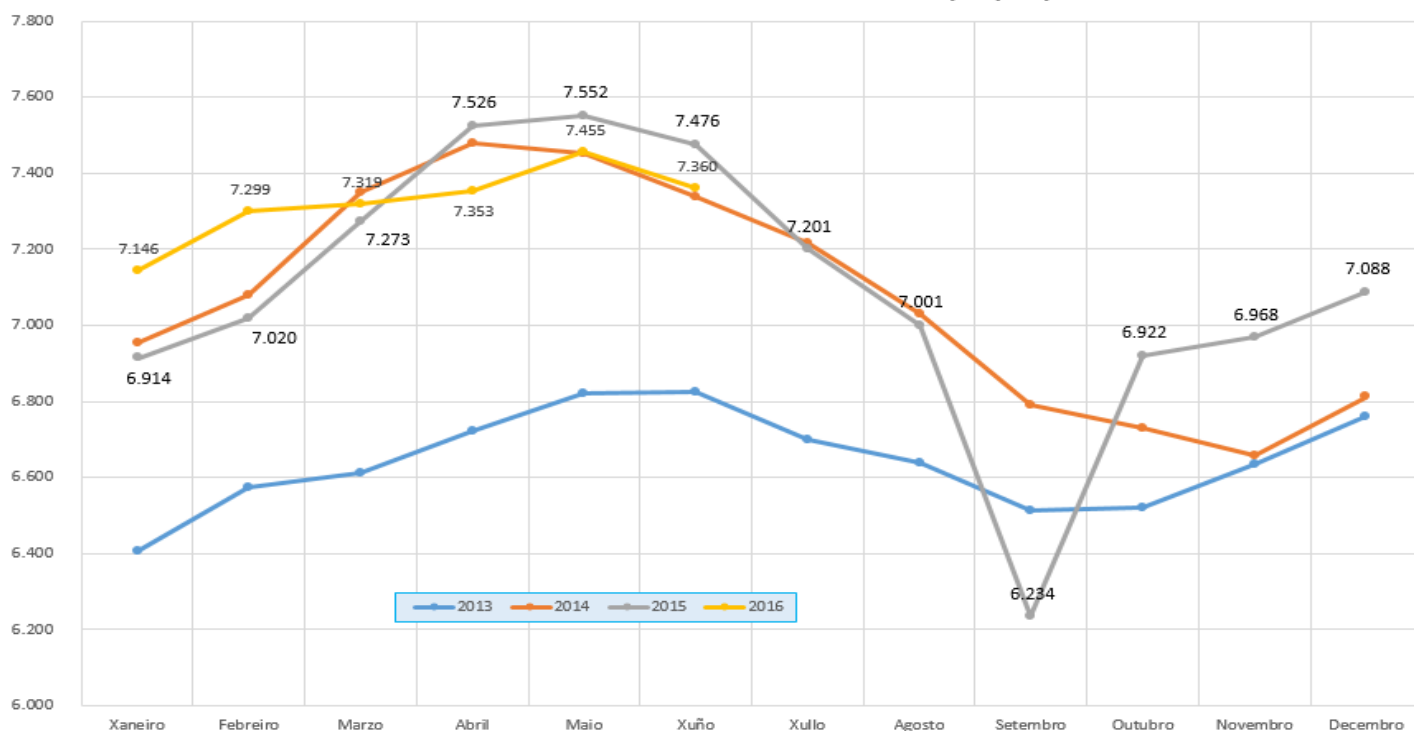
EVOLUCIÓN DE ENTREGAS DE LEITE EN GALICIA (Ton)						
	2013	2014	2015	2016	Variación entregas 2016	
					Sobre mes ano anterior	Sobre acumulado ano anterior
Xaneiro	198.542	215.628	214.338	221.511	3,35	3,35
Febreiro	184.056	198.277	196.554	211.660	7,69	5,42
Marzo	204.982	227.798	225.460	226.885	0,63	3,73
Abril	201.717	224.386	225.785	220.581	- 2,30	2,15
Maio	211.444	231.005	234.114	231.119	- 1,28	1,41
Xuño	204.748	220.118	224.292	220.814	- 1,55	0,91
Xullo	207.638	223.740	223.230			
Agosto	205.770	217.964	217.035			
Setembro	195.333	203.663	187.025			
Outubro	202.077	208.581	214.569			
Novembro	199.065	199.777	209.040			
Decembro	209.572	211.154	219.731			
<b>TOTAL ANO</b>	<b>2.424.944</b>	<b>2.582.091</b>	<b>2.591.173</b>			
<b>% Variación ano anterior</b>		<b>6,48</b>	<b>0,35</b>			

EVOLUCIÓN DAS ENTREGAS DE LEITE EN GALICIA, EN ESPAÑA E NO RESTO DAS COMUNIDADES AUTÓNOMAS (Ton)								
	2013	2014	2015	Xan-Xuñ 2015	Xan-Xuñ 2016 (*)	Variación anual (%)		
						2014/2013	2015/2014	Xan-Xuñ 2016/ Xan-Xuñ 2015
ENTREGAS GALICIA	2.424.944	2.582.091	2.591.173	1.320.543	1.325.271	6,48	0,35	0,36
ENTREGAS RESTO DE CC AA	3.878.352	4.068.843	4.178.213	2.118.583	2.177.037	4,91	2,69	2,76
ENTREGAS TOTAL ESPAÑA	6.303.296	6.650.934	6.769.386	3.439.126	3.502.308	5,52	1,78	1,84
<b>% GALICIA/ ESPAÑA</b>	<b>38,47%</b>	<b>38,82%</b>	<b>38,28%</b>		<b>37,84%</b>			

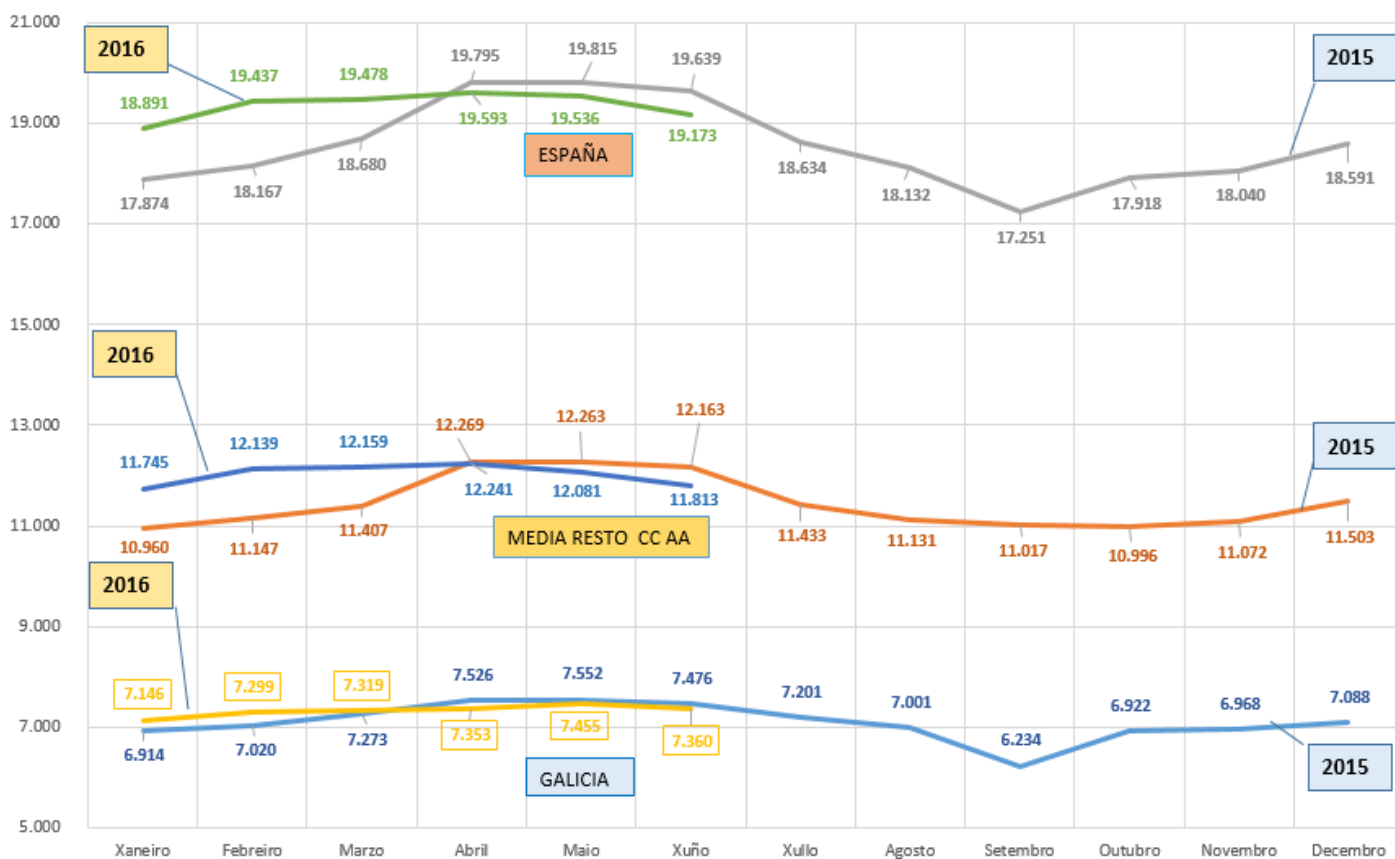
(\*) Corrixido febreiro 2016 a 28 días



### ENTREGAS MEDIAS DIARIAS DE LEITE EN GALICIA (Ton/día)



### ENTREGAS MEDIAS DIARIAS DE LEITE EN ESPAÑA, GALICIA E RESTO DAS CC AA (Ton/día)



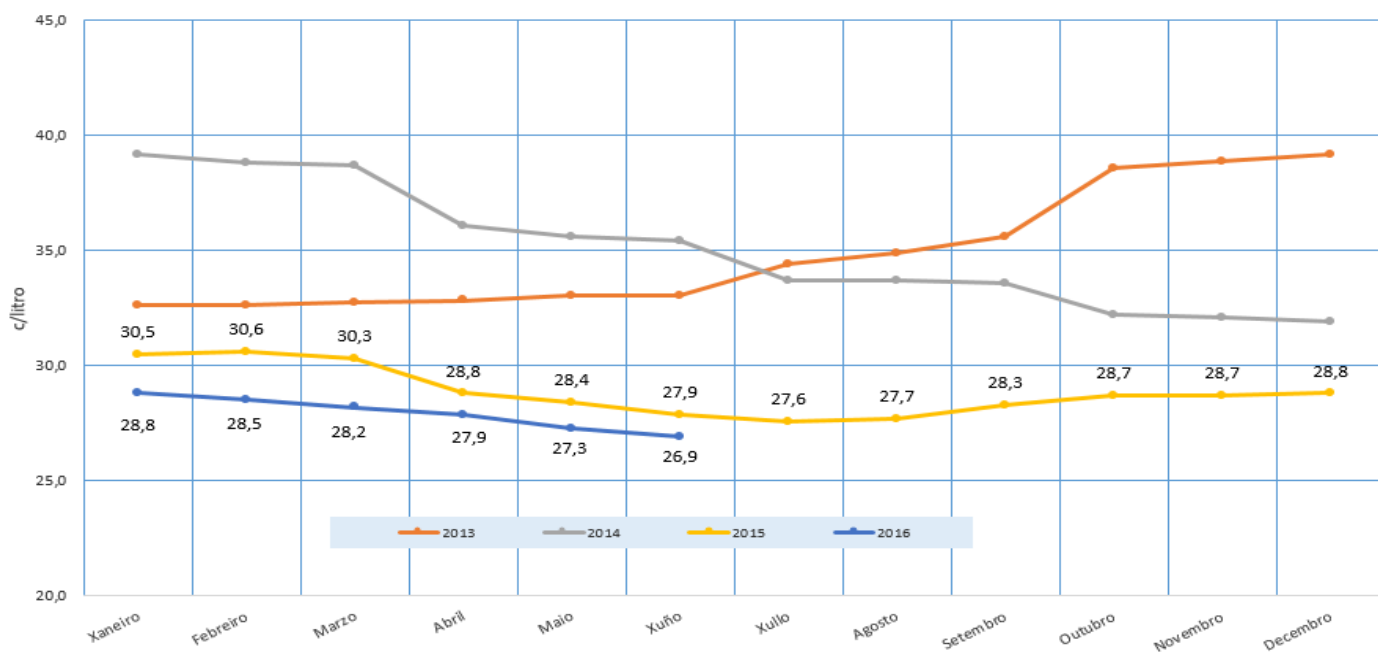


<b>EVOLUCIÓN DO PREZO DO LEITE EN ESPAÑA (c/litro)</b>						
	2013	2014	2015	2016	Variación prezos 2016 (%)	
					Sobre mes anterior	Sobre mesmo mes ano anterior
Xaneiro	33,70	39,20	32,80	30,80	- 0,96	- 6,10
Febreiro	33,70	39,00	32,70	30,60	- 0,65	- 6,42
Marzo	33,80	39,10	32,30	30,30	- 0,98	- 6,19
Abril	33,60	36,90	31,10	29,70	- 1,98	- 4,50
Maio	33,70	36,50	30,60	29,20	- 1,68	- 4,58
Xuño	33,90	36,60	30,20	28,80	- 1,37	- 4,64
Xullo	34,60	35,00	29,70	-		
Agosto	34,90	34,80	29,90	-		
Setembro	36,00	35,20	30,40	-		
Outubro	38,10	34,20	30,90	-		
Novembro	38,80	34,20	31,00	-		
Decembro	39,40	34,40	31,10	-		
<b>MEDIA ANO</b>	<b>35,35</b>	<b>36,26</b>	<b>31,06</b>			
% Variación ano anterior		2,57	-14,34			

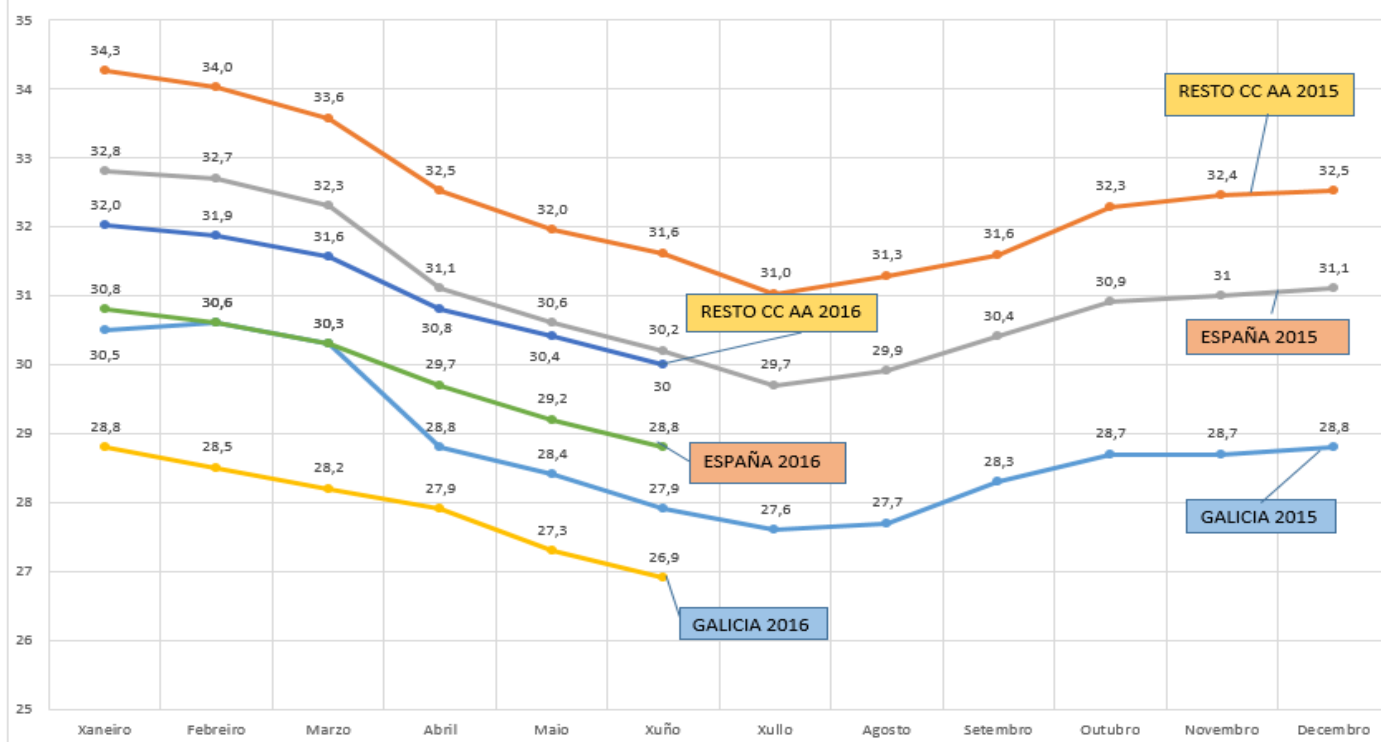
<b>EVOLUCIÓN DO PREZO DO LEITE EN GALICIA (c/litro)</b>						
	2013	2014	2015	2016	Variación prezos 2016 (%)	
					Sobre mes anterior	Sobre mesmo mes ano anterior
Xaneiro	32,65	39,20	30,50	28,80	-	- 5,57
Febreiro	32,66	38,80	30,60	28,50	- 1,04	- 6,86
Marzo	32,76	38,70	30,30	28,20	- 1,05	- 6,93
Abril	32,84	36,10	28,80	27,90	- 1,06	- 3,13
Maio	33,06	35,60	28,40	27,30	- 2,15	- 3,87
Xuño	33,03	35,40	27,90	26,90	- 1,47	- 3,58
Xullo	34,44	33,70	27,60	-		
Agosto	34,90	33,70	27,70	-		
Setembro	35,60	33,60	28,30	-		
Outubro	38,60	32,20	28,70	-		
Novembro	38,90	32,10	28,70	-		
Decembro	39,20	31,90	28,80	-		
<b>MEDIA ANO</b>	<b>34,89</b>	<b>35,08</b>	<b>28,86</b>			
% Variación ano anterior		0,56	-17,74			



### PREZOS DO LEITE PAGADOS A PRODUTORES EN GALICIA (c/litro)



### PREZOS DO LEITE EN ESPAÑA, GALICIA E MEDIA PONDERADA DO RESTO DAS CC AA (c/litro)



**Fonte:** Información elaborada por TERRA E LEITE a partir da información mensual publicada polo FEGA sobre declaración obrigatorias no sector vacún de leite, ata 2 de agosto de 2016

Datos de entregas de España, sen incluír CANARIAS